



管用ねじの組み合わせ

各ねじの形状はP.44

ねじ	おねじ	テーパ-おねじ R	平行おねじ G	給水栓用ねじ PJ
テーパ-めねじ Rc		◎ (耐密結合)	×	○
(テーパ-おねじ用)平行めねじ Rp		◎ (耐密結合)	×	○
平行めねじ G		×	○ (パッキンが必要)	○ (パッキンが必要)

追焚き配管については、P.93・94「追焚き配管用部材」を参照ください。  
ねじ破損防止のため、適正トルクで締付願います。

アイコンについて

**お湯 OK!** ... らく楽アダプター®専用アイコンです。  
お湯も安心してお使いいただける事を示すアイコンです。

**らく楽 アダプター** ... らく楽アダプター®専用アイコンです。本体材質はPPS樹脂となります。

# アダプター継手

※表中の寸法は基準寸法になります。

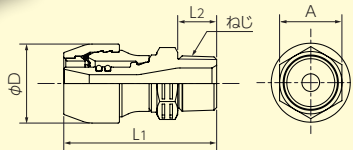
## オスアダプター



お湯 OK!

らく楽 アダプター

NAM13JJ  
本体材質：PPS樹脂



## らく楽アダプター® シリーズ

樹脂製アダプター継手



### テーパ-ねじ品

品番	パイプ呼び径	ねじ	寸法				発注単位	価格(円/個)
			L1	L2	A	φD		
NAM13JJ	13	R1/2*	58.9	15.0	24.0	30.4	10個以上	1,570
NAM16JJ	16	R3/4	66.4	19.5	30.0	36.9	10個以上	2,340

◆は水道用硬質塩化ビニルライニング鋼管(JWWA K116)と同一の内径にて設計されております。管端防食継手のご使用にあたってはP.104を参照ください。

- ①NAM13JJ・NAM16JJは六角部リップ構造を採用しています。強くねじ込みを行っても、六角部が潰れることで継手本体を保護する機能を有しています。ただし、六角部が潰れた場合、それ以上はねじ込みを行わず、継手の破損がないこと、水圧テストを実施して漏れがないことを確認してください。破損、漏れがない場合には、そのままご使用いただけます。適正トルク NAM13JJ:25N・m、NAM16JJ:40N・m
  - ②当社樹脂製アダプター継手のねじ込みには液状シール剤を使用いただけます。但し、シールテープとの併用はお控えください。
- ※NAM13JJのオスねじはJIS B 0203に規定されるテーパめねじ(Rc)及び 平行めねじ(Rp)と締結可能なように専用設計されています。

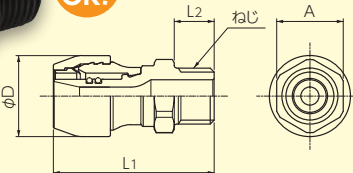
安全上の説明を必ずお読みください。 P.117 P.118



お湯 OK!

らく楽 アダプター

NAM13JJ4  
本体材質：PPS樹脂



### 平行ねじ品

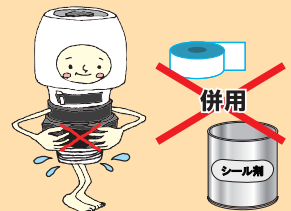
品番	パイプ呼び径	ねじ	寸法				発注単位	価格(円/個)
			L1	L2	A	φD		
NAM13JJ4	13	G1/2	60.4	15.0	25.0	30.4	10個以上	1,570

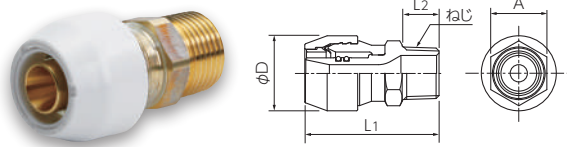
### らくくんの豆知識

どうしてシールテープと液状シール材は併用してはいけないの？

シールテープの上に液状シール剤を塗ると、シールテープもしくは液状シール剤の本来の機能が失われる可能性があります。また、ねじ込み過ぎにより継手が破損し、漏水の原因になります。

このことから、慣例的にシールテープと液状シール剤を併用しているケースも見受けられますが、当社ではシールテープと液状シール剤の併用を禁止しています。





NAM13J

- ①材質：(金属)鉛レス銅合金またはCAC406C(青銅)脱鉛処理 他  
②寸法：mm

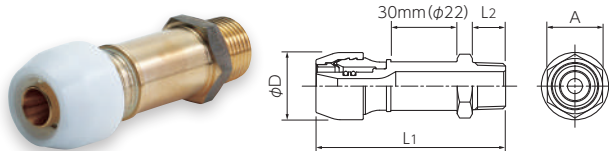
## テーパーねじ品

品番	パイプ呼び径	ねじ	寸法				発注単位	価格(円/個)
			L1	L2	A	φD		
NAM10J	10	R1/2	53.8	15.0	22.0	24.4	10個以上	1,670
NAM13J	13	R1/2	53.8	15.0	22.0	30.4	10個以上	1,850
NAM13JC	13	R3/4	56.8	17.0	27.0	30.4	10個以上	2,010
NAM16J	16	R3/4	59.0	17.0	27.0	36.9	10個以上	2,750
NAM16JB	16	R1/2	57.0	15.0	27.0	36.7	10個以上	3,160
NAM20J	20	R3/4	64.5	17.0	34.0	43.0	10個以上	4,370
NAM20JB	20	R1/2	62.5	15.0	34.0	43.0	10個以上	4,370
NAM20JD	20	R1	67.6	20.0	38.0	43.0	10個以上	4,370
NAM25J	25	R1	69.3	20.0	41.0	50.5	10個以上	5,500
NAM25JC	25	R3/4	66.3	17.0	41.0	50.5	10個以上	6,070

## 平行ねじ品

品番	パイプ呼び径	ねじ	寸法				発注単位	価格(円/個)
			L1	L2	A	φD		
NAM10J4	10	G1/2	53.8	15.0	22.0	24.4	10個以上	1,670
NAM13J4	13	G1/2	53.8	15.0	22.0	30.4	10個以上	1,850
NAM13J5	13	G3/4	54.8	15.0	27.0	30.4	10個以上	2,530
NAM16J4	16	G1/2	57.0	15.0	27.0	36.7	10個以上	2,750
NAM16J5	16	G3/4	57.0	15.0	27.0	36.7	10個以上	3,830

## 胴長タイプ



NAM13JL

## テーパーねじ品

品番	パイプ呼び径	ねじ	寸法				発注単位	価格(円/個)
			L1	L2	A	φD		
NAM10JL	10	R1/2	85.8	15.0	25.0	24.4	10個以上	2,460
NAM13JL	13	R1/2	85.8	15.0	25.0	30.4	10個以上	2,840

## 平行ねじ品

品番	パイプ呼び径	ねじ	寸法				発注単位	価格(円/個)
			L1	L2	A	φD		
NAM10JL4	10	G1/2	85.8	15.0	25.0	24.4	10個以上	2,460
NAM13JL4	13	G1/2	85.8	15.0	25.0	30.4	10個以上	2,840

◆は水道用硬質塩化ビニルライニング鋼管(JWWA K116)と同一の内径にて設計されております。管端防食継手のご使用にあたってはP.105を参照ください。

## らくくんの豆知識

PPS樹脂ってなんだろう？

## 樹脂製アダプター継手の本体材質PPS

当社の樹脂製アダプター継手はPPS(ポリフェニレンサルファイド)を採用しています。

PPSは、高結晶性の熱可塑性樹脂であり、熱に強く、軽い素材でありながら、金属並みの強度を誇ります。

さらに、寸法精度の高い材料です。このような特徴があるため、多くの金属部品(給湯器内部部品、ポンプモーターの部品カバーなど)の代替用途で利用されています。

## ●HIVP継手との比較

## NAM13JJと物性表

	らく楽アダプター®※1	一般的な塩ビ継手※2	(参考)砲金継手※3
使用可能な用途	給水・給湯	給水のみ	給水・給湯
熱への強さ(融点)	○ (約280℃)	△ (72~105℃)	—
壊れにくさ(引張強さ)	○ (180~210MPa)	△ (34~62MPa)	○ (245MPa以上) ※4
変形しにくさ(曲げ弾性率)	○ (10~15GPa)	△ (2.5~4.1GPa)	[ ○ (93GPa程度) ] ※5

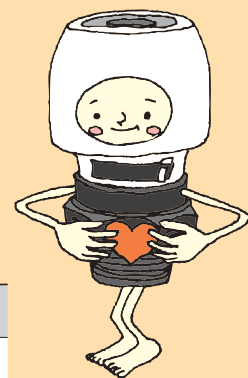
※1 NAM13JJ(ねじ部材質：PPS)

※2 HIVP継手(ねじ部材質：硬質塩化ビニル)(塩ビ工業・環境協会HPより抜粋)

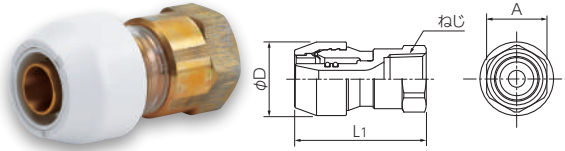
※3 NAM13J(ねじ部材質：CAC406C[JIS H 5121])

※4 引用規格：JIS H 5121

※5 縦弾性係数の値(Jマテ. カッパープロダクツ(株) 参考データ)



# メスアダプター



NAF13J

- ①材質：鉛レス銅合金またはCAC406C(青銅)脱鉛処理 他
- ②★はパッキン付です。(ノンアスベストパッキン)
- ③パッキンは消耗品です。点検、交換が可能な場所で使用し、隠蔽部には使用しないでください。
- ④寸法：mm

安全上の説明を必ずお読みください。 **P.117** **P.118**

## 胴長タイプ



NAF13JL

## テーパードネジ品

品番	パイプ呼び径	ねじ	寸法			発注単位	価格(円/個)
			L1	A	φD		
NAF10J	10	Rc1/2	53.8	25.0	24.4	10個以上	1,670
NAF13J	13	Rc1/2	53.8	25.0	30.4	10個以上	1,850
NAF13JC	13	Rc3/4	56.2	30.0	30.4	10個以上	3,030
NAF16J	16	Rc3/4	59.0	30.0	36.9	10個以上	2,750
NAF16JB	16	Rc1/2	54.2	25.0	36.7	10個以上	3,160
NAF20J	20	Rc3/4	61.2	34.0	43.0	10個以上	4,370
NAF20JD	20	Rc1	66.4	40.0	43.0	10個以上	4,370
NAF25J	25	Rc1	68.1	41.0	50.5	10個以上	5,500

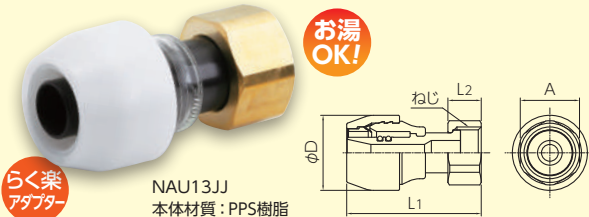
## 平行ねじ品

品番	パイプ呼び径	ねじ	寸法			発注単位	価格(円/個)
			L1	A	φD		
NAF10J4 ★	10	G1/2	44.7	25.0	24.4	10個以上	1,670
NAF13J4 ★	13	G1/2	44.7	25.0	30.4	10個以上	1,850
NAF16J5 ★	16	G3/4	47.0	30.0	36.7	10個以上	2,750

## テーパードネジ品

品番	パイプ呼び径	ねじ	寸法			発注単位	価格(円/個)
			L1	A	φD		
NAF13JL	13	Rc1/2	73.9	27.0	30.4	10個以上	2,930

# ユニオンメスアダプター



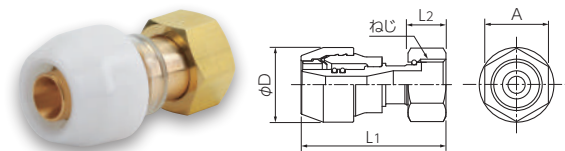
NAU13JJ  
本体材質：PPS樹脂

らく楽アダプターシリーズ  
樹脂製アダプター継手



## 平行ねじ品

品番	パイプ呼び径	ねじ	寸法				発注単位	価格(円/個)
			L1	L2	A	φD		
NAU13JJ ★	13	G1/2	54.5	13.5	24.0	30.4	10個以上	1,990
NAU13JJ5 ★	13	G3/4	57.1	14.5	30.0	30.4	10個以上	2,880
NAU16JJ ★	16	G3/4	58.2	14.5	29.0	36.7	10個以上	2,830

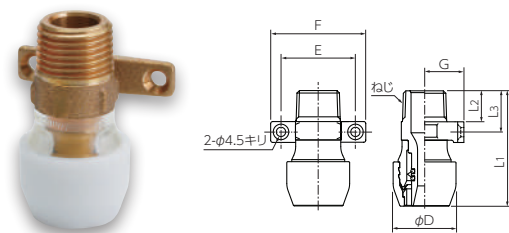


NAU20J

- ①材質：鉛レス銅合金またはCAC406C(青銅)脱鉛処理 他
- ※NAU13JJとNAU16JJは本体：PPS樹脂
- ②★はパッキン付です。(ノンアスベストパッキン)
- ③水道メーター接続用のねじは地域により異なることがありますので確認の上で使用ください。
- ④パッキンは消耗品です。点検、交換が可能な場所で使用し、隠蔽部には使用しないでください。
- ⑤寸法：mm

安全上の説明を必ずお読みください。 **P.117** **P.118**

# 座付オスアダプター



NAM13JT

- ①材質：CAC406(青銅)脱鉛処理 他
- ②寸法：mm
- ③座付ですので、躯体に固定できます。

## テーパードネジ品

品番	パイプ呼び径	ねじ	寸法							発注単位	価格(円/個)
			L1	L2	L3	E	F	G	φD		
NAM13JT ◆	13	R1/2	55.8	15.0	20.0	36.0	46.0	19.0	30.4	10個以上	2,920

## 平行ねじ品

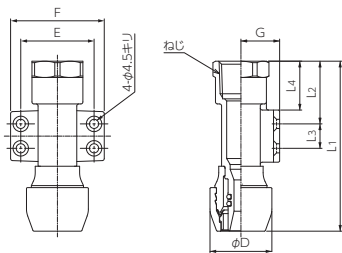
品番	パイプ呼び径	ねじ	寸法							発注単位	価格(円/個)
			L1	L2	L3	E	F	G	φD		
NAM13JT4	13	G1/2	55.8	15.0	20.0	36.0	46.0	19.0	30.4	10個以上	3,300

◆は水道用硬質塩化ビニルライニング鋼管(JWWA K116)と同一の内径にて設計されております。管端防食継手のご使用にあたってはP.105を参照ください。

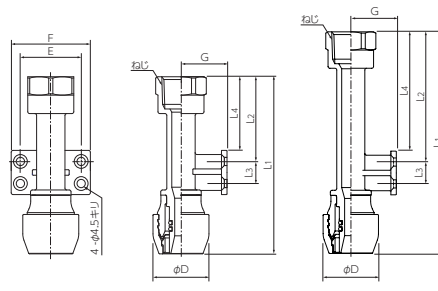
## 座付メスアダプター



NAF13JTM



NAF13JTL

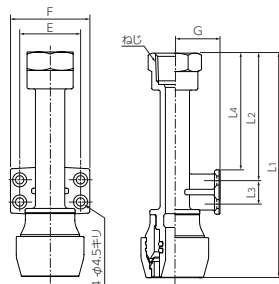


NAF13JTL

NAF13JTLL



NAF16JTLL



NAF13JTM



NAF13JTL

- ①材質：CAC406(青銅)脱鉛処理 他
- ②座付きですので、躯体に固定できます。
- ③寸法：mm
- ④二面幅を工具にて搦んでねじ込んでください。

### テーパーねじ品

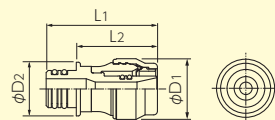
品番	寸法	ねじ	寸法								発注単位	価格(円/個)
			L1	L2	L3	L4	E	F	G	φD		
NAF10JT	10	Rc1/2	53.8	17.0	11.0	11.0	36.0	46.0	19.0	24.4	10個以上	3,230
NAF13JTM	13	Rc1/2	83.5	30.8	12.0	24.0	36.0	46.0	19.0	30.4	10個以上	2,920
NAF13JTL	13	Rc1/2	96.2	46.0	12.0	40.0	33.0	43.0	24.5	30.4	10個以上	3,150
NAF13JTLL	13	Rc1/2	121.7	71.5	12.0	65.5	33.0	43.0	24.5	30.4	10個以上	3,770
NAF16JTLL	16	Rc1/2	121.7	69.3	12.0	63.3	33.0	43.0	24.5	36.7	10個以上	4,530

## クイックファスナー対応継手



NHS13JJPC

お湯OK!



品番	パイプ呼び径	寸法				発注単位	価格(円/個)
		L1	L2	φD1	φD2		
NHS13JJPC	13	55.8	41.2	30.4	26.0	10個以上	2,100

らく楽アダプター



NHS13J

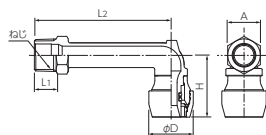
品番	パイプ呼び径	寸法				発注単位	価格(円/個)
		L1	L2	φD1	φD2		
NHS13J	13	53.8	39.2	29.4	26.0	10個以上	2,770

- ①材質：鉛レス銅合金またはCAC406C(青銅)脱鉛処理 他
- ※NHS13JJPCは本体：PPS樹脂
- ②本部品はTOTO株式会社・クイックファスナーの対応継手です。
- ③寸法：mm

## 壁貫通エルボ



NAE16JY



### テーパーねじ品

品番	パイプ呼び径	ねじ	寸法				発注単位	価格(円/個)	
			L1	L2	H	A			φD
NAE16JY	16	R3/4	18.0	113.0	51.2	27.0	36.7	10個以上	4,280

- ①材質：CAC406(青銅)脱鉛処理 他
- ②寸法：mm
- ◆は水道用硬質塩化ビニルライニング鋼管(JWWA K116)と同一の内径にて設計されております。管端防食継手のご使用にあたってはP.105を参照ください。

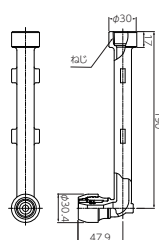
### 座なし水栓エルボ ロングタイプ

品番	パイプ呼び径	ねじ	発注単位	価格(円/個)
NAE13J3L190	13	Rc1/2	10個以上	5,030

- ①材質：CAC406(青銅)脱鉛処理 他
- ②寸法：mm
- ③本体はね(突起)により壁埋め込み時の供回りを防止します。



NAE13J3L190





# 座付水栓エルボ

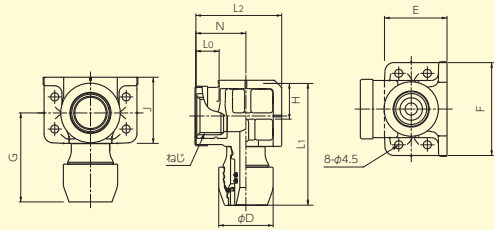
ポリブテンパイプ



らく楽  
アダプター

お湯  
OK!

本体材質：PPS樹脂  
補強材材質：SUS



らく楽アダプターシリーズ  
樹脂製アダプター継手



施工例



アダプター継手

## Rpねじ品(首長タイプ)

品番	パイプ 呼び径	ねじ	寸法(mm)										発注単位	価格 (円/個)
			L0	L1	L2	E	F	G	H	J	φD	N		
NAE13JL190	13	Rp1/2	13.0	70.0	48.0	35.0	52.0	50.1	20.0	37.0	30.4	28.0	10個以上	2,370

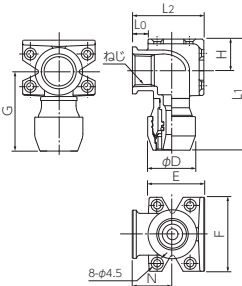
①当社樹脂製アダプター継手のねじ込みには液状シーリング剤を使用いただけます。

安全上の説明を必ずお読みください。 **P.118**

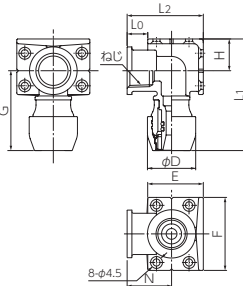
コネクター継手



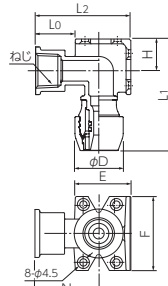
NAE13J



NAE13J



NAE13JL



NAE13J15

施工例



NAE25J

異種管交換継手

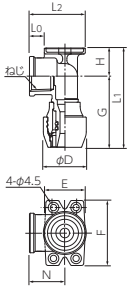


NAE13J-KT

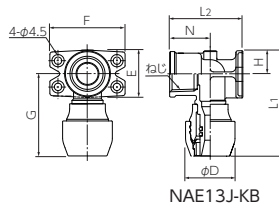


NAE13J-KB

天座  
背面座



NAE13J-KT



NAE13J-KB

ヘッダー

## テーパーねじ品

品番	パイプ 呼び径	ねじ	寸法										発注単位	価格 (円/個)
			L0	L1	L2	E	F	G	H	φD	N			
NAE10J	10	Rc1/2	10.5	70.3	45.0	35.0	46.0	50.3	20.0	24.4	25.0	10個以上	2,650	
NAE13J	13	Rc1/2	10.5	70.3	45.0	35.0	46.0	50.3	20.0	30.4	25.0	10個以上	2,790	
NAE13J-KT	13	Rc1/2	10.5	70.3	39.5	29.0	46.0	50.3	20.0	30.4	25.0	10個以上	2,560	
NAE13J-KB	13	Rc1/2	-	64.8	45.0	29.0	46.0	50.3	14.5	30.4	25.0	10個以上	2,560	
NAE16J	16	Rc3/4	10.0	77.0	49.0	39.0	48.0	52.0	25.0	36.7	27.0	10個以上	3,180	
NAE16JB	16	Rc1/2	10.0	77.2	49.0	39.0	48.0	55.2	22.0	36.7	27.0	10個以上	3,180	
NAE20J	20	Rc3/4	25.0	93.2	75.5	48.5	62.0	66.7	26.5	43.0	49.0	10個以上	9,990	
NAE20JB	20	Rc1/2	27.0	93.2	75.5	48.5	62.0	66.7	26.5	43.0	50.5	10個以上	9,990	
NAE20JD	20	Rc1	25.0	93.2	75.0	50.0	62.0	66.7	26.5	43.0	48.5	10個以上	9,990	
NAE25J	25	Rc1	20.0	100.2	75.0	55.0	62.0	71.2	29.0	50.5	46.0	10個以上	11,110	

関連部材

## テーパーねじ品(首長タイプ)

品番	パイプ 呼び径	ねじ	寸法										発注単位	価格 (円/個)
			L0	L1	L2	E	F	G	H	φD	N			
NAE13JL	13	Rc1/2	13.5	70.3	48.0	35.0	46.0	50.3	20.0	30.4	28.0	10個以上	3,290	
NAE13J15	13	Rc1/2	25.5	70.3	60.0	35.0	46.0	50.3	20.0	30.4	40.0	10個以上	3,290	

用途別使用部材

## RPねじ品

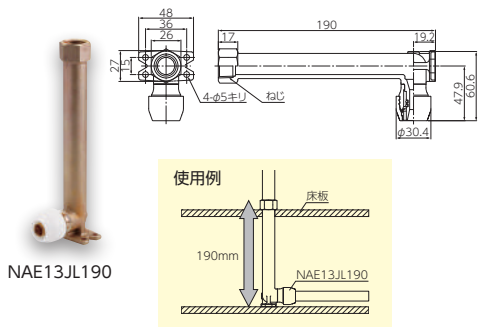
品番	パイプ 呼び径	ねじ	寸法										発注単位	価格 (円/個)
			L0	L1	L2	E	F	G	H	φD	N			
NAE13J15RP	13	Rp1/2	25.5	70.3	60.0	35.0	46.0	50.3	20.0	30.4	40.0	10個以上	3,610	

注意事項と参考資料

## 座付ロング床立エルボ

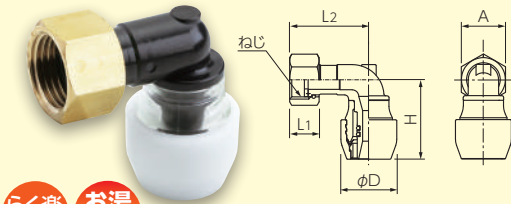
品番	パイプ 呼び径	ねじ	発注単位	価格 (円/個)
NAE13JL190	13	Rc1/2	10個以上	5,160

- 材質：CAC406(青銅)脱鉛処理 他  
\*NAE13JL190は本体：PPS樹脂
- 寸法：mm
- 対応ボード厚み(ねじ先端を壁仕上面で合わせた場合)
  - NAE13J：9.5mm
  - NAE13JL, NAE13JL190：12.5mm
  - NAE13J15：12.5mm×2枚



NAE13JL190

# 座なし水栓エルボ



らく楽アダプター  
樹脂製アダプター継手

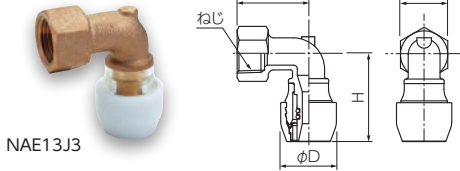


らく楽  
アダプター  
お湯  
OK!

NAEU13JJ 本体材質: PPS樹脂

## 平行ねじ品

品番	パイプ呼び径	ねじ	寸法(mm)					発注単位	価格(円/個)
			L1	L2	H	A	φD		
NAEU13JJ ★	13	G1/2	16.0	42.0	41.9	24.0	30.4	10個以上	3,940

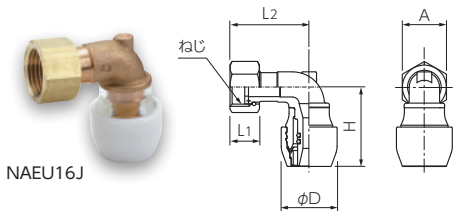


NAE13J3

## テーパねじ品

品番	パイプ呼び径	ねじ	寸法				発注単位	価格(円/個)
			L1	H	A	φD		
NAE13J3	13	Rc1/2	39.0	47.9	26.0	30.4	10個以上	2,690

①材質: CAC406(青銅)脱鉛処理 他 ②寸法: mm

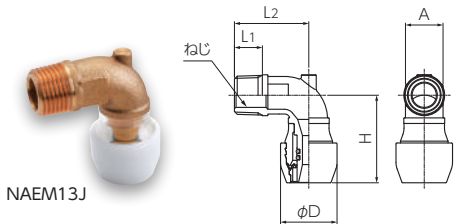


NAEU16J

## 平行ねじ品

品番	パイプ呼び径	ねじ	寸法					発注単位	価格(円/個)
			L1	L2	H	A	φD		
NAEU13J5 ★	13	G3/4	16.0	42.4	47.4	29.0	30.4	10個以上	3,670
NAEU16J ★	16	G3/4	16.0	42.4	47.6	29.0	36.7	10個以上	4,010
NAEU16J4 ★	16	G1/2	16.0	43.0	45.4	24.0	36.7	10個以上	4,130
NAEU16J6 ★	16	G1	22.0	56.4	56.5	38.0	36.7	10個以上	6,400

①材質: CAC406(青銅)脱鉛処理 他 \*NAEU13JJは本体: PPS樹脂  
②NAEUのねじ部分はユニオンタイプとなります。③★はパッキン付です。(ノンアスベストパッキン)  
④パッキンは消耗品です。点検、交換が可能な場所で使用し、隠蔽部には使用しないでください。  
⑤寸法: mm



NAE13J

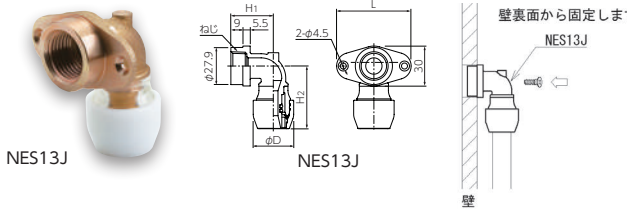
## テーパねじ品

品番	パイプ呼び径	ねじ	寸法					発注単位	価格(円/個)
			L1	L2	H	A	φD		
NAEM13J	13	R1/2	15.0	40.0	47.1	20.2	30.4	10個以上	2,690

①材質: CAC406(青銅)脱鉛処理 他 ②寸法: mm

安全上の説明を必ずお読みください。 [P.117](#) [P.118](#)

# 前座付水栓エルボ

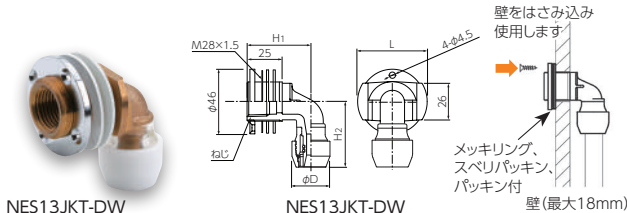


NES13J

## テーパねじ品

品番	パイプ呼び径	ねじ	寸法				発注単位	価格(円/個)
			H1	H2	φD	L		
NES13J	13	Rc1/2	32.0	47.1	30.4	56.0	10個以上	3,500
NES13JKT-DW	13	Rc1/2	47.0	46.9	30.4	47.0	10個以上	5,140

①材質: CAC406(青銅)脱鉛処理 他 ②寸法: mm  
③NES13JKT-DWには、メッキリング、滑りパッキン、止水マットがついています。  
④滑りパッキン、止水マットは消耗品です。  
⑤対応可能壁厚(NES13JKT-DW): 最大18mm



NES13JKT-DW

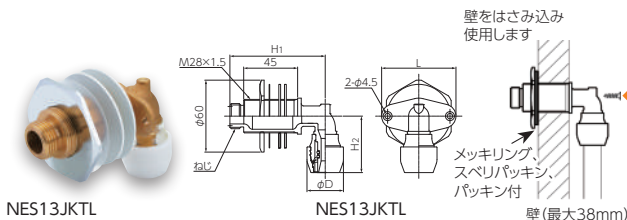
NES13JKT-DW

壁(最大18mm)

## 平行ねじ品

品番	パイプ呼び径	ねじ	寸法				発注単位	価格(円/個)
			H1	H2	φD	L		
NES13JKTL	13	G1/2	79.5	47.1	30.4	62.0	10個以上	6,640

①材質: CAC406(青銅)脱鉛処理 他 ②寸法: mm  
③NES13JKTLには、メッキリング、滑りパッキン、止水マットがついています。  
④滑りパッキン、止水マットは消耗品です。  
⑤対応可能壁厚: 最大38mm



NES13JKTL

NES13JKTL

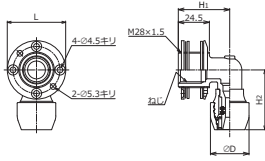
壁(最大38mm)

安全上の説明を必ずお読みください。 [P.117](#) [P.118](#)

## 両ルーズエルボ

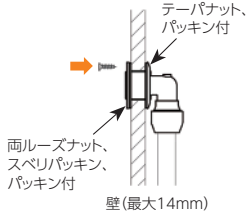


NES13JKT-UB



NES13JKT-UB

壁をはさみ込み使用します



### RPねじ品

品番	パイプ呼び径	ねじ	寸法				発注単位	価格(円/個)
			H1	H2	φD	L		
NES13JKT-UB	13	Rp1/2	40.5	47.1	30.4	46.0	10個以上	4,580

- ①材質：CAC406(青銅)脱鉛処理 他 ②寸法：mm
- ③NES13JKT-UBには、6穴ナット、滑りパッキン、パッキン、テーパナットがついています。
- ④滑りパッキン、止水マットは消耗品です。
- ⑤対応可能壁厚：最大14mm

安全上の説明を必ずお読みください。 [P.117](#) [P.118](#)

## 供回り防止継手

リフォームに最適!

特許登録済



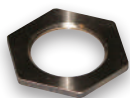
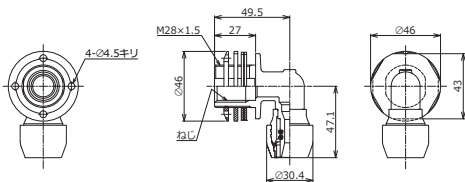
NES13JKT-KS

### 供回り防止継手

品番	パイプ呼び径	ねじ	寸法				発注単位	価格(円/個)
			H1	H2	φD	L		
NES13JKT-KS	13	Rc1/2	49.5	47.1	30.4	46.0	10個以上	5,900

- ①材質：CAC406(青銅)脱鉛処理 他
- ②寸法：mm
- ③NES13JKT-KSには、テーパリング、供回り防止リング、パッキンがついています。
- ④滑りパッキン、止水マットは消耗品です。
- ⑤供回り防止リング、専用工具で継手の供回りを防止します。専用工具(KS100)をご使用ください。

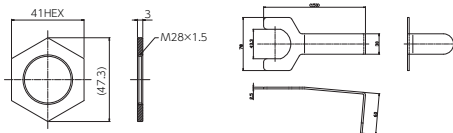
安全上の説明を必ずお読みください。 [P.117](#) [P.118](#)



NES13JKS-RING



KS100



▶ 供回り防止継手を使用した施工の様子が動画でご覧いただけます。



アクセスは  
コチラから



※動画視聴の際は、Wi-Fi接続をおすすめいたします。

### KS壁厚調整リング

品番	発注単位	価格(円/個)
NES13JKS-RING	10個以上	930

- ①材質：CAC406C(青銅) ②寸法：mm
- ③NES13JKT-KSのオプション部材で壁厚調整にご使用ください。

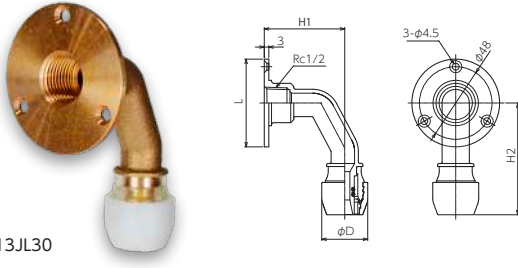
### KS固定治具

品番	発注単位	価格(円/個)
KS100	1個以上	2,160

- ①材質：SUS304 ②寸法：mm
- ③NES13JKT-KSの取り付け時にご使用ください。

※動画で使用している取り出し治具は市販品となります。(未来工業 SAK-PK-15)

## 壁取り出しエルボ

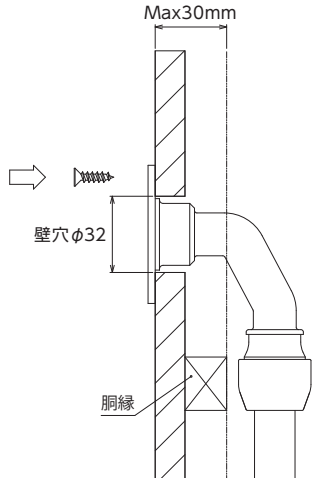


NES13JL30

### 施工例 (壁取付け)

継手は壁の表側側から固定してください。

※固定用のビスは付属していませんので、準備をお願いします。



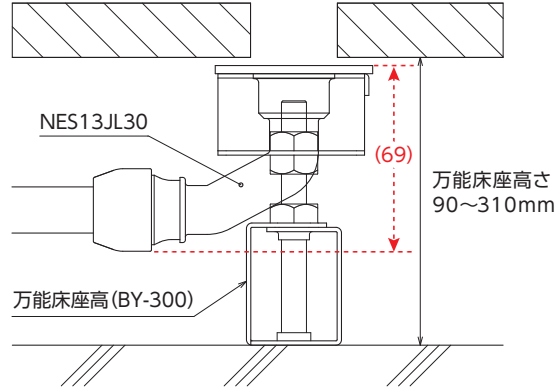
品番	パイプ呼び径	ねじ	寸法				発注単位	価格(円/個)
			H1	H2	L	φD		
NES13JL30	13	Rc1/2	53.2	73.9	58.0	30.4	10個以上	4,330

### 施工例 (床設置)

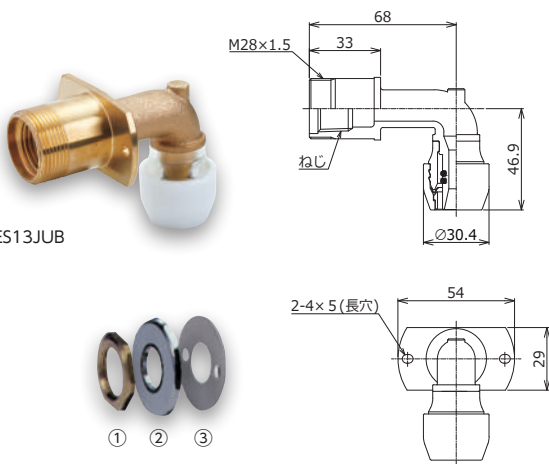
壁取り出しエルボ (NES13JL30) は、  
床立上げアダプターとしてもご利用頂けます。

本継手は万能床座 (別売品/品番:BY-300/可動範囲:90~310mm) に取付ける事ができます。奥行69mmと小さく、最下限90mmでご使用できますので、低床時の施工の際にはご検討ください。

※固定用のビスは付属していませんので、準備をお願いします。



## ボックスレスUB継手



NES13JUB

### テーパードネジ品

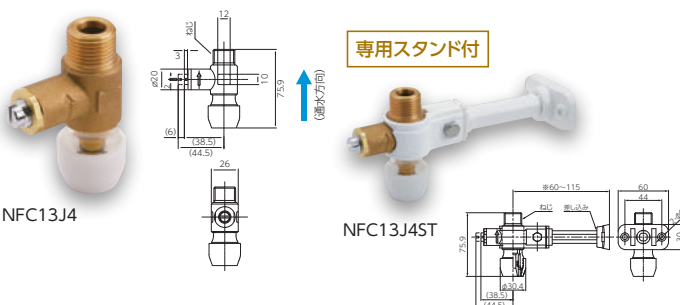
品番	適合管呼び径		ねじ	発注単位	価格(円/個)
	パイプ	さや管			
NES13JUB(継手)	13	22	Rc1/2	10個以上	6,340

- ①材質: 継手→CAC406(青銅)脱鉛処理 他
- ②継手セット部品の寸法は当社発行の図面を参照ください。
- ③寸法: mm
- ④対応可能壁厚: 21~24mm
- ⑤対応壁穴: φ56-60mm
- ⑥継手固定ビスは同梱しません。

継手セット部品 (継手に付属)	①ロックナット
	②化粧リング
	③止水マット

③止水マットは消耗品です。

## 流量調整機能付バルブ



NFC13J4

NFC13J4ST

### 平行ねじ品

品番	パイプ呼び径	ねじ	発注単位	価格(円/個)
NFC13J4	13	G1/2	10個以上	5,730
NFC13J4ST(専用スタンド付)	13	G1/2	10個以上	7,050

- ①材質: 鉛レス銅合金またはCAC406(青銅)脱鉛処理  
スタンドパーのバンド部→PP、ベース部→ABS他
- ②バルブ部の中間開閉ができますので、端部水栓金具等への流量調整が可能です。

安全上の説明を必ずお読みください。 **P.118**



# バルブ付オスアダプター

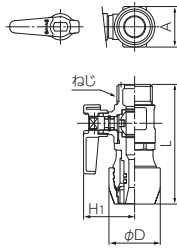
ポリブテンパイプ



NVM13J4



NVM13JLH



## テーパねじ品

品番	パイプ呼び径	ねじ	寸法					発注単位	価格(円/個)
			L	H1	H2	A	φD		
NVM10J	10	R1/2	73.8	30.5	-	24.0	24.4	10個以上	4,520
NVM13J	13	R1/2	73.8	30.5	-	24.0	30.4	10個以上	4,520
NVM13JLH	13	R1/2	73.8	60.5	-	24.0	30.4	10個以上	4,760
NVM16J	16	R3/4	84.0	62.0	-	28.0	36.7	10個以上	9,120

※NVM16Jはロングハンドル品です。

アダプター継手



NVM13J4-B



NVM13J4-P

## 平行ねじ品

品番	パイプ呼び径	ねじ	寸法					発注単位	価格(円/個)
			L	H1	H2	A	φD		
NVM13J4	13	G1/2	70.8	30.5	-	24.0	30.4	10個以上	4,520
NVM13J4-B	13	G1/2	70.8	30.5	-	24.0	30.4	10個以上	4,520
NVM13J4-P	13	G1/2	70.8	30.5	-	24.0	30.4	10個以上	4,520
NVM16J5	16	G3/4	81.8	62.0	-	28.0	36.7	10個以上	9,120

①サイズ末尾のB/Pはハンドルの色B:ブルー・P:ピンクを表しています。

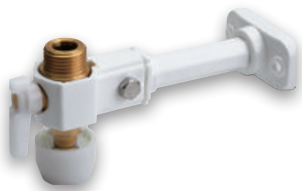
コネクター継手

## 受注生産品

品番	ハンドル色	発注単位	単価(円/個)	備考
NSH2-B	ブルー	10個以上	220	・バルブ継手用ハンドル(ショート) ・NVM13J4-Bハンドル同等品
NSH2-P	ピンク	10個以上	220	・バルブ継手用ハンドル(ショート) ・NVM13J4-Pハンドル同等品

※ハンドル対応サイズ: NVM13J、NVM13JST、NVM13J4、NVM13J4ST、NVM13J4-B(P)

異種管交換継手



NVM13J4ST

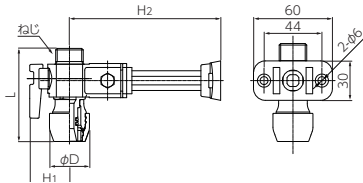
## テーパねじ品

品番	パイプ呼び径	ねじ	寸法					発注単位	価格(円/個)
			L	H1	H2	A	φD		
NVM10JST (専用スタンド付)	10	R1/2	73.8	30.5	60.0~115.0	24.0	24.4	10個以上	5,380
NVM13JST (専用スタンド付)	13	R1/2	73.8	30.5	60.0~115.0	24.0	30.4	10個以上	5,380

①材質: 鉛レス銅合金またはCAC406(青銅)脱鉛処理 スタンドバーのバンド部→PP ベース部→ABS 他 ②寸法: mm

◆は水道用硬質塩化ビニルライニング鋼管(JWWA K116)と同一の内径にて設計されています。管端防食継手のご使用にあたってはP.105を参照ください。

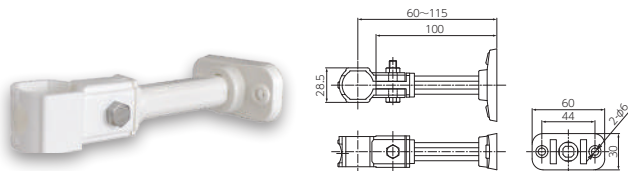
ヘッダー



## 平行ねじ品

品番	パイプ呼び径	ねじ	寸法					発注単位	価格(円/個)
			L	H1	H2	A	φD		
NVM13J4ST (専用スタンド付)	13	G1/2	70.8	30.5	60.0~115.0	-	30.4	10個以上	5,380

## 専用スタンド

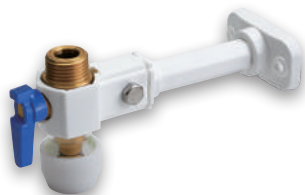


## 専用スタンド

品番	適合継手	発注単位	価格(円/個)
ST13JN3	NVM10J NVM13J NVM13JLH NVM13J4(-B/P)	5	1,260

専用スタンドST13JN3組み合わせ例

参考写真



NVM13J4-B-ST13JN3



NVM13J4-P-ST13JN3

関連部材

用途別使用部材

注意事項と参考資料

バルブ付コネクターについては、P.46に記載してあります。

## シールプレート

SLPT10-B  
(10mm保温付PL13J用)SLPTC-B  
(らく楽コルゲートパイプ®PL13J用)

品番	寸法			適合管	発注単位 (個)	価格 (円/個)
	外径	内径	厚み			
SLPT10-B	90.0	38.0	1.5	10mm保温付PL13J	10	870
SLPTC-B	77.0	23.9	1.5	らく楽コルゲート®PL13J	10	750

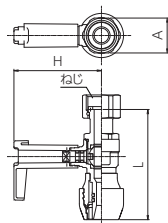
①材質：U-PVC

## バルブ付ユニオンタイプ



NVU13J

NVU16JSH



## 平行ねじ品

品番	パイプ 呼び径	ねじ	寸法			発注単位	価格 (円/個)
			L	H	A		
NVU13J	★ 13	G1/2	75.8	61.0	24.0	10個以上	6,870
NVU13JSH	★ 13	G1/2	75.8	30.5	24.0	10個以上	6,630
NVU16J	★ 16	G3/4	82.0	62.0	29.0	10個以上	8,810
NVU16JSH	★ 16	G3/4	81.8	32.0	29.0	10個以上	8,570

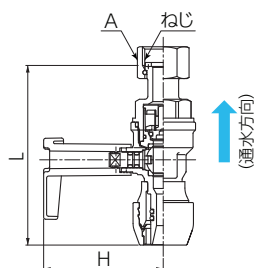
①材質：鉛レス銅合金またはCAC406(青銅)Ni-Crメッキ処理他 ②★はパッキン付です。(ノンアスベストパッキン)  
③パッキンは消耗品です。点検、交換が可能な場所で使用し、隠蔽部には使用しないでください。 ④寸法：mm

安全上の説明を必ずお読みください。 P.118

## 逆止弁付ボールバルブユニオンタイプ



NSVU13J



## 平行ねじ品

品番	パイプ 呼び径	ねじ	寸法			発注単位	価格 (円/個)
			L	H	A		
NSVU13J	★ 13	G1/2	89.9	61.0	24.0	10個以上	7,090
NSVU13J5	★ 13	G3/4	89.9	61.0	29.0	10個以上	7,870
NSVU16J	★ 16	G3/4	96.6	62.0	29.0	10個以上	9,000
NSVU16J4	★ 16	G1/2	96.6	62.0	24.0	10個以上	8,810
NSVU20J	★ 20	G3/4	102.1	62.0	29.0	10個以上	10,070

## NSVU内部逆止弁の交換部品のセット

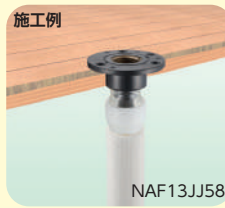
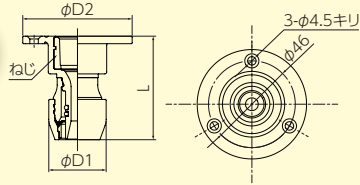
品番	パイプ呼び径	発注単位	価格 (円/個)
NSVU13J-SET	NSVU13J	5	1,300
NSVU13J5-SET	NSVU13J5	5	1,300
NSVU16J-SET	NSVU16J, NSVU20J	5	1,750
NSVU16J4-SET	NSVU16J4	5	1,750

①材質：鉛レス銅合金またはCAC406(青銅)Ni-Crメッキ処理他 ②給湯機の通水側に取り付ける専用の、逆流防止用継手です。 ③★はパッキン付です。(ノンアスベストパッキン)  
④パッキンは消耗品です。点検、交換が可能な場所で使用し、隠蔽部には使用しないでください。  
⑤内部の逆止弁は交換可能な構造となっています。 ⑥寸法：mm

安全上の説明を必ずお読みください。 P.119

# 床立上げ用アダプター

ポリブテンパイプ



白く樂アダプターシリーズ  
樹脂製アダプター継手



らく楽  
7979

お湯  
OK!

NAF13JJ58 本体材質：PPS樹脂

## テーパ－ねじ品

品番	パイプ 呼び径	ねじ	寸法(mm)			推奨ワン座 サイズ(φ)	推奨床穴径 (φ)	発注単位	価格 (円/個)
			L	φD1	φD2				
NAF13JJ58	13	Rc1/2	54.8	30.4	58.0	60mm以上	32~35mm	10個以上	2,730

安全上の説明を必ずお読みください。 **P.119**

コネクター継手



異種管交換継手

## テーパ－ねじ品(ストレート)

品番	パイプ 呼び径	ねじ	寸法			推奨ワン座 サイズ(φ)	推奨床穴径 (φ)	発注単位	価格 (円/個)
			L	φD1	φD2				
NAF10J6	10	Rc1/2	53.8	24.4	53.0	55mm以上	31mm	10個以上	3,370
NAF13J6	13	Rc1/2	53.8	30.4	53.0	55mm以上	31mm	10個以上	3,230
NAF13J58	13	Rc1/2	53.8	30.4	58.0	60mm以上	31~34mm	10個以上	3,420
NAF13J58N	13	Rc1/2	53.8	30.4	58.0	60mm以上	31~34mm	10個以上	3,980
NAF13J7	13	Rc1/2	53.8	30.4	70.0	72mm以上	31~35mm	10個以上	3,620
NAF13J8	13	Rc1/2	53.8	30.4	78.0	80mm以上	31~40mm	10個以上	4,470
NAF13J8G	13	Rc1/2	53.8	30.4	78.0	80mm以上	55mm	10個以上	5,460
NAF16J6N	16	Rc1/2	55.0	36.7	60.0	62mm以上	37mm	10個以上	4,850
NAF16J6	16	Rc3/4	59.0	36.7	60.0	62mm以上	37mm	10個以上	5,680

- ①材質：鉛レス銅合金またはCAC406(青銅)脱鉛処理またはCAC406(青銅)Ni-Crメッキ処理 他
- ※NAF13J58は本体：PPS樹脂
- ②寸法：mm
- ③NAF13J58N、NAF13J8、NAF13J8G、NAF16J6Nはフランジ部がメッキ仕様となっています。

- ④推奨ワン座サイズはフランジ部を床に直付けする場合の値です。
- ⑤推奨床穴径は必ずを想定した場合に3本のビスがかかる最大の穴径となります。
- ⑥NAF13J8Gはヒーターガイド付ポリブテンパイプ専用の継手です。座の部分にヒーターガイドを通管するための穴が開いています。
- ⑦NAF13J8G、NAF13J8にはSUS血木ねじ(φ3.5×25) 3本が同梱されています。他サイズは血木ねじ(φ3.5×25、NAF16J6NのみSUS血木ねじ)を推奨致しますが、床材により指定がある場合はそちらの仕様を準拠ください。

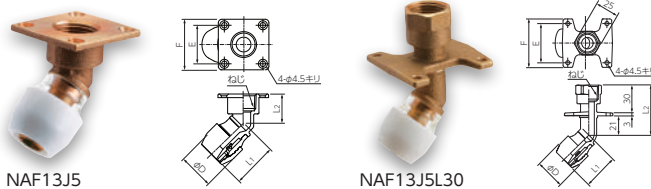
安全上の説明を必ずお読みください。 **P.119**

ヘッダー

関連部材

用途別使用部材

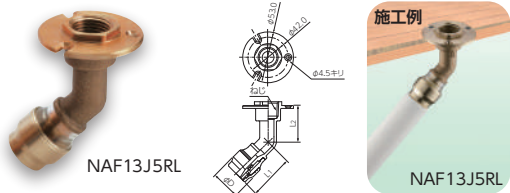
注意事項と参考資料



## テーパ－ねじ品(45°)

品番	パイプ 呼び径	ねじ	寸法				φD	発注単位	価格 (円/個)
			L1	L2	E	F			
NAF10J5	10	Rc1/2	37.2	24.0	32.0	42.0	24.4	10個以上	4,240
NAF10J5L	10	Rc1/2	37.2	24.0	42.0	52.0	24.4	10個以上	3,600
NAF13J5	13	Rc1/2	37.0	24.0	32.0	42.0	30.4	10個以上	3,030
NAF13J5L	13	Rc1/2	37.0	24.0	42.0	52.0	30.4	10個以上	3,550
NAF13J5L30	13	Rc1/2	37.2	54.0	42.0	52.0	30.4	10個以上	3,700
NAF13J5L50	13	Rc1/2	37.2	74.0	42.0	52.0	30.4	10個以上	4,870

- ①材質：CAC406(青銅)脱鉛処理 他
- ②寸法：mm

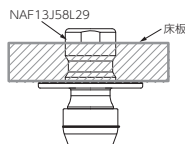
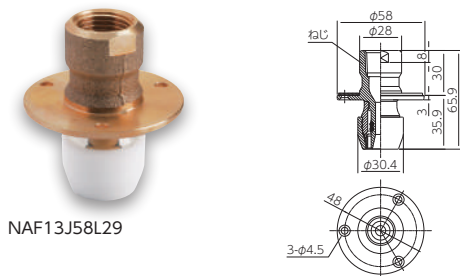


## テーパーねじ品 (45°ロング)

品番	パイプ呼び径	ねじ	寸法			発注単位	価格(円/個)
			L1	L2	φD		
NAF13J5RL	13	Rc1/2	47.0	42.0	29.4	10個以上	4,130

①材質：CAC406(青銅)脱鉛処理 他 ②床穴径φ30mm以上・床厚t=24mm以下に対応可能です。  
③寸法：mm

## 床下取付けアダプター

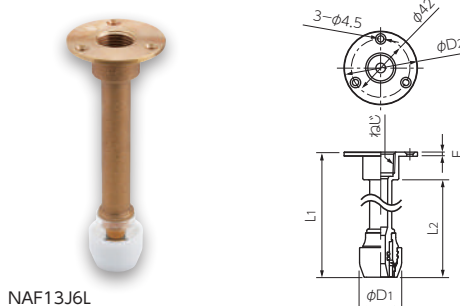


※床下より床材の裏側にビスで固定してください。  
※二面幅を工具にて挿んでねじ込んでください。

品番	パイプ呼び径	ねじ	発注単位	価格(円/個)
NAF13J58L29	13	Rc1/2	10個以上	3,420

①材質：CAC406(青銅)脱鉛処理 他 ②寸法：mm  
③本品にはパッキンが同梱されています。  
④パッキンは消耗品です。  
⑤推奨床穴径：φ31~φ34mm

## 座付ロングメスアダプター



## テーパーねじ品

品番	パイプ呼び径	ねじ	寸法					発注単位	価格(円/個)
			L1	φD1	φD2	L2	F		
NAF13J6M	13	Rc1/2	78.0	30.4	53.0	58.0	3.0	10個以上	4,480
NAF13J6L	13	Rc1/2	138.0	30.4	53.0	118.0	3.0	10個以上	4,960

①材質：CAC406(青銅)脱鉛処理 他  
②寸法：mm  
③推奨ワン座サイズ：φ55mm以上(フランジ部を床に直付けする場合)  
④推奨床穴径：φ31mm

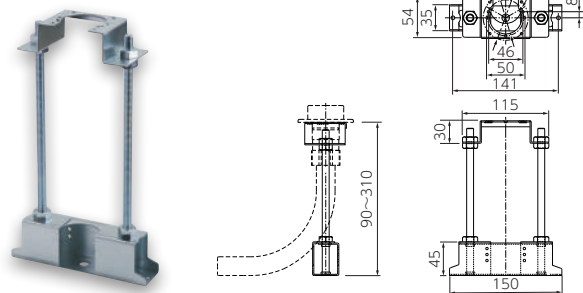
## 丸座用パッキン



品番	発注単位(枚)	価格(円/枚)
GP13J6	10	160

①材質：NBR  
②NAF13J6、NAF13J7、NAF13J8、NAF13J58にご使用いただけます。  
(NAF16J6にはご使用いただけません)  
③丸座の下に使用することで、気密性を高めます。  
④本商品は消耗品です。

## 万能床座



品番	品名	発注単位(個)	価格(円/セット)
BY-300	万能床座	20	1,600

①万能床座はNES13JL30(P.32参照)、NAF13J5L(P.35参照)、NAF13J5L30(P.35参照)、NAF13J5L50(P.35参照)、NAF13J58(P.35参照)、GS-22B-1NO(P.38参照)にご使用いただけます。  
②床仕上げ高さに合わせて付属の全ねじをカットすることにより、コンクリートスラブ面より床までの高さが調整可能です。  
※NAF13J5L(30)(50)は、L寸法が110mm以上となる様にご使用ください。  
※NAF13J58は、L寸法が230mm以上となる様にご使用ください。  
※GS-22B-1NOは、L寸法が218mm以上となる様にご使用ください。  
③取付面の状況に関わらず、固定座金のセンター取付穴を使用することにより、しっかり固定できます。

## セット内容

部品名	入り数
固定座金	1
調整座金	1
3/8"全ねじ(250)	2
3/8"ナット	6
小ねじ(3.5×12)	4

## 取付例



※NAF10J5L、NAF13J5L、NAF13J5L30、NAF13J5L50には万能床座か、たて型水栓ジョイントボックス取付器具調整座金GS-111、GS-111-H(P.38参照)をご使用いただけます。



# 壁用水栓ジョイントボックス・専用継手

## 壁用水栓ジョイントボックス

### 部品構成



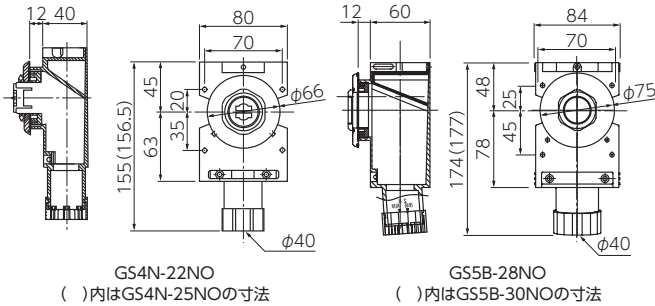
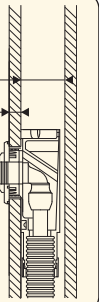
### 壁穴φ56mm(φ62mm)

壁内空間 40mm以上(60mm以上)  
壁板厚 9mm~21mm ※

#### ※壁板厚9mm対応方法

- ①水栓スペーサー【別売】をご使用ください。  
但し、壁空間が43mm(63mm)以上必要です。  
・スペーサー品番: GS4N-106(GS5-106E)
- ②9mm対応化粧リング【別売】をご使用ください。  
・9mm対応化粧リング品番: GS-102AM9(GSM-102AL9)

( )内はGS5Bタイプの対応寸法、及び対応品番です

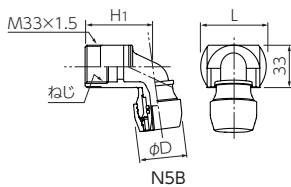
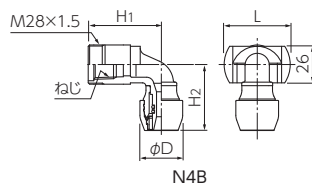


品番	適合管呼び径		発注単位	価格 (円/個)
	パイプ	さや管		
GS4N-22NO	10 13	22	10個以上	2,800
GS4N-25NO	13	25	10個以上	2,800
GS5B-28NO	16	28	10個以上	6,320
GS5B-30NO	16	30	10個以上	6,320

- ①材質: 耐熱PVC、他
- ②上記サイズには水栓レンチ、GS-107(-20)をご使用ください。(P.40参照)
- ③パイプ10とさや管22の組み合わせは消音テープ使用をお勧めします。
- ④GS4N-22NOにパイプ10さや管16を使用する場合は市販のさや管レギュレーター(GS-16AB)が使用できません。
- ⑤GS4Nタイプ用の化粧リング(GS4-102AM)、ロックナット(GSM-28)はボックス付属部品ですが、単品売りもいたします。
- ⑥取り出しガイドにつきましては、P.73に記載があります。

安全上の説明を必ずお読みください。 **P.119**

## 専用継手



## テーパードネジ品

品番	壁用水栓ジョイントボックス	パイプ呼び径	ねじ	壁板厚	寸法				発注単位	価格 (円/個)
					L	H1	H2	φD		
N4B10JS	GS4N-22NO	10	Rc1/2	9~12	47.0	42.0	45.9	24.4	10個以上	3,900
N4B10JM		10	Rc1/2	12~15	47.0	45.0	45.9	24.4	10個以上	3,900
N4B10JL		10	Rc1/2	15~21	47.0	52.0	45.9	24.4	10個以上	3,900
N4B13JS	GS4N-22NO GS4N-25NO	13	Rc1/2	9~12	47.0	42.0	46.9	30.4	10個以上	3,900
N4B13JM		13	Rc1/2	12~15	47.0	45.0	46.9	30.4	10個以上	3,900
N4B13JL		13	Rc1/2	15~21	47.0	52.0	46.9	30.4	10個以上	3,900

- ①材質: CAC406(青銅)、脱鉛処理 他
- ②寸法: mm

## RPねじ品

品番	壁用水栓ジョイントボックス	パイプ呼び径	ねじ	壁板厚	寸法				発注単位	価格 (円/個)
					L	H1	H2	φD		
N4B13JSRP	GS4N-22NO GS4N-25NO	13	Rp1/2	9~12	47.0	42.0	46.9	30.4	10個以上	3,900
N4B13JMRP		13	Rp1/2	12~15	47.0	45.0	46.9	30.4	10個以上	3,900
N4B13JLRP		13	Rp1/2	15~21	47.0	52.0	46.9	30.4	10個以上	3,900
N5B16J5SRP	GS5B-28NO GS5B-30NO	16	Rp3/4	9~12	51.0	43.0	-	36.7	10個以上	7,160
N5B16J5MRP		16	Rp3/4	12~15	51.0	46.0	-	36.7	10個以上	7,160
N5B16J5LRP		16	Rp3/4	15~21	51.0	53.0	-	36.7	10個以上	7,160

- ①材質: CAC406(青銅)、脱鉛処理 他
- ②寸法: mm

# たて型水栓ジョイントボックス・専用継手

## たて型水栓ジョイントボックス

**部品構成**

固定リング  
継手キャップ  
専用継手 (NSB) **別売**  
たて型水栓ジョイント本体

床穴  $\phi 52\text{mm}$   
床仕上げ高さ  $240\text{mm}$ 以上

**部品構成**

固定リング  
継手キャップ  
専用継手 (NSB) **別売**  
たて型水栓ジョイント本体

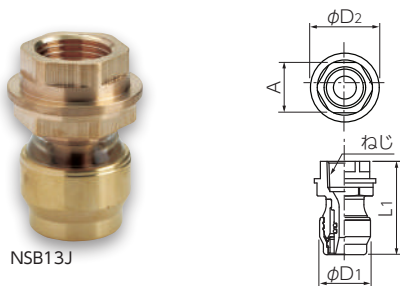
調整座金 GS-111  
サポートバー GS-112  
固定座金 GS-110

品番	適合管呼び径		発注単位	価格 (円/個)
	パイプ	さや管		
GS2N-22B-1NO	10・13	22	10個以上	1,520

品番	適合管呼び径		発注単位	価格 (円/個)
	パイプ	さや管		
GS-22B-1NO	10・13	22	10個以上	1,410

- ①材質：PVC、他  
②GS-22B-1NOにはたて型水栓ジョイントボックス取付器具(下記参照)、万能床座(P.36参照)がご使用いただけます。  
③GS2N-22B-1NOにはたて型水栓ジョイントボックス取付器具(下記参照)がご使用いただけます。

## 専用継手

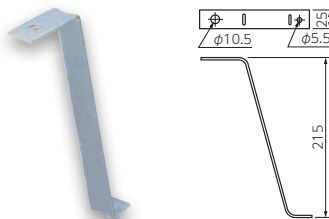


品番	パイプ呼び径	ねじ	寸法				発注単位	価格 (円/個)
			L1	A	$\phi D1$	$\phi D2$		
NSB10J	10	Rc1/2	49.9	26.0	24.4	35.5	10個以上	3,820
NSB13J	13	Rc1/2	49.9	26.0	29.4	35.5	10個以上	4,130

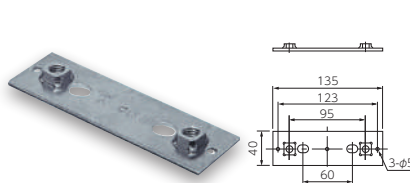
- ①材質：鉛レス銅合金またはCAC406C(青銅)脱鉛処理 他  
②床仕上げ高さ：240mm以上でご使用ください。  
③寸法：mm  
④継手へのねじ接続の際には、必ずP.40に記載の専用水栓スパナをご使用ください。  
⑤パイプ10Jとさや管22の組合せは消音テープの使用をお勧めします。パイプ10Jとさや管16の組み合わせの場合はさや管レジュラー(GS-16AB・別売)をご使用ください。

## たて型水栓ジョイントボックス取付器具

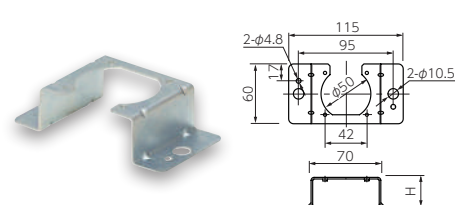
### サポートバー



### 固定座金



### 調整座金



品番	発注単位 (個)	価格 (円/個)
GS-112	10	780

品番	発注単位 (個)	価格 (円/個)
GS-110	10	520

品番	寸法	発注単位 (個)	価格 (円/個)
	H		
GS-111	30	10	440
GS-111-H	60	10	490

- ①寸法：mm  
②GS-111 (GS-111-H)はGS-22B-1NO(上記参照)・NAF10J5L・NAF13J5L・NAF13J5L30(P.35参照)にご使用いただけます。  
③寸切りボルト・ナット(W3/8)は市販品をご使用ください。  
④GS-111 (GS-111-H)には、継手固定用の十字穴付き皿タップねじ(3.5×12)が同梱されています。  
⑤水栓ボックスのサポートバーへの取付位置は高さ215mmとなります。

# たて型水栓ジョイントボックス・専用継手 低床タイプ

## たて型水栓ジョイントボックス

### 部品構成

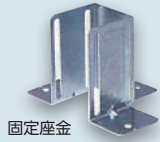


専用継手 (NSB○○JL)

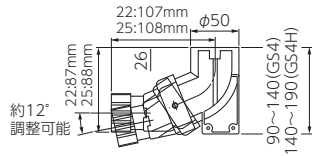
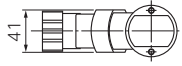
別売



たて型水栓ジョイント本体



固定座金



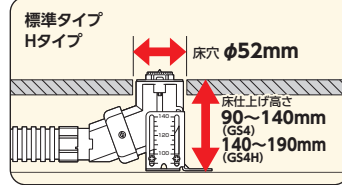
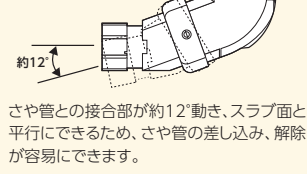
### 標準タイプ Hタイプ



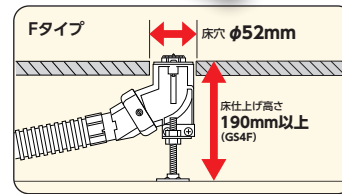
### Fタイプ



### 首振り機能



Hタイプは固定座金の高さが違います。

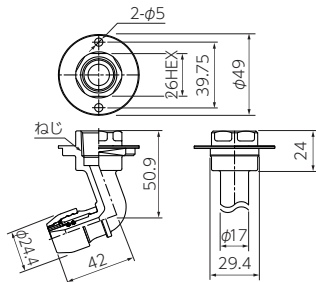


※全ねじ、ナット、固定座金 (GS-110) は別売です。

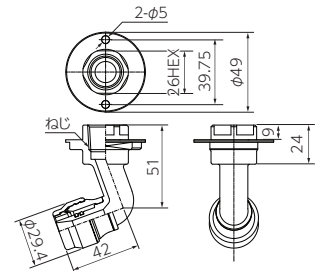
## 専用継手



NSB10JL



NSB13JL



## テーパねじ品

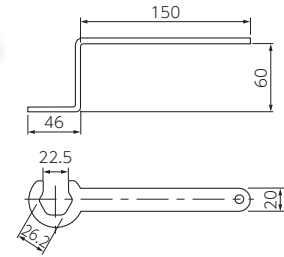
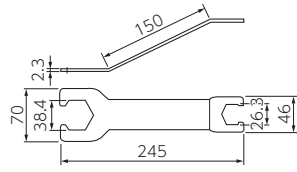
品番	パイプ呼び径	ねじ	発注単位	価格 (円/個)
NSB10JL	10	Rc1/2	10個以上	4,560
NSB13JL	13	Rc1/2	10個以上	4,560

①材質: CAC406 (青銅) 脱鉛処理 他  
②寸法: mm

品番	適合管呼び径		発注単位	価格 (円/個)
	パイプ	さや管		
●標準タイプ				
GS4-22BNO	10・13	22・(16)	10個以上	2,590
GS4-25BNO	13	25	10個以上	2,590
●Hタイプ				
GS4H-22BNO	10・13	22・(16)	10個以上	2,820
GS4H-25BNO	13	25	10個以上	2,820
●Fタイプ				
GS4F-22BNO	10・13	22・(16)	10個以上	2,490
GS4F-25BNO	13	25	10個以上	2,490

- ①材質: PVC、他
- ②GS4-22 (25) BNO、GS4H-22 (25) はビスが同梱されております。(ビス穴 $\phi 5.0\text{mm}$ )
- ③GS4F-22 (25) の立上げ部材は別売となっております。立上げに固定座金 (GS-110 別売) が使用できます。床立上げ高さが200mm以上の場合は、サポートバー (GS-112 別売) を使用してください。(P.38参照)

## 水栓スパナ

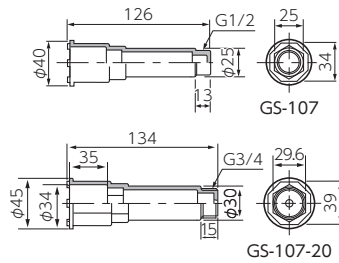


品番	発注単位 (個)	価格 (円/個)
GS-109	10	660

品番	発注単位 (個)	価格 (円/個)
GS-109H	10	660

- ①たて型水栓ジョイントボックス (P.38参照) 専用継手への接続に使用します。
- ②GS-109Hは床厚20mm～60mmまでのたて型水栓ジョイントボックス専用継手の保持・回り止め用です。
- ③寸法: mm

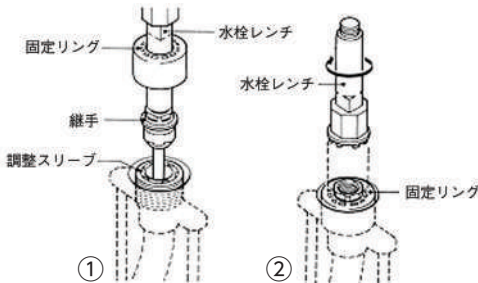
## 水栓レンチ



品番	適応ボックス品番	発注単位 (個)	価格 (円/個)
GS-107	GS4N-22NO GS4N-25NO	10	470
GS-107-20	GS5B-28NO GS5B-30NO	10	1,260

- ①水栓継手の挿入および、たて型水栓ジョイントの固定リングの固定に使用します。
- ②寸法: mm

### GS-107 たて型水栓ジョイントボックスでの使用方法

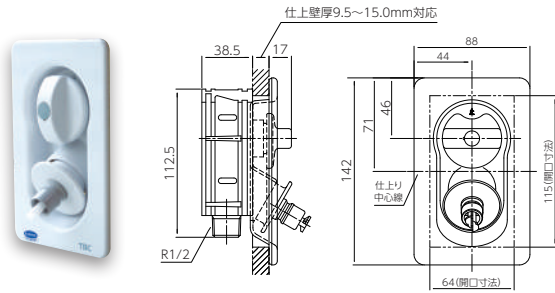


- ①水栓レンチにロックリング(たて型水栓ジョイントボックスの場合は固定リング)を通し、パイプ接続後の継手にねじ込み、継手を押し込んでください。  
注: このときロックリング(固定リング)の向きを間違えないでください。
- ②ロックリング(固定リング)をねじ込んだ後に水栓レンチを外し、逆向きにし、水栓レンチとロックリング(固定リング)の凹凸をあわせて、ロックリング(固定リング)をねじ込み固定してください。

補足: たて型水栓ジョイントボックスの高さ調整(最大20mmまで可)を行う場合は、水栓レンチと調整スリーブの凹凸を合わせて回し調整してください。



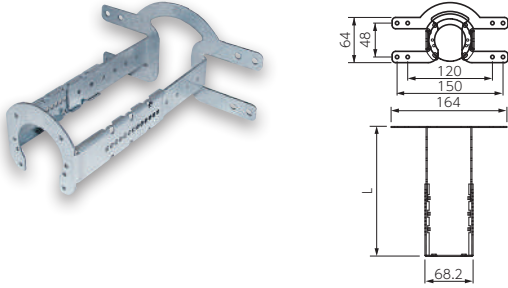
## 水栓コンセント



品番	仕様	発注単位 (個)	価格 (円/個)
SP1100N-P	標準仕様	1	7,560
SC1100N-P	寒冷地仕様	1	8,100

- ①材質：ABS樹脂 他
- ②寸法：mm
- ③寒冷地仕様のSC1100Nは逆止弁がついていません。

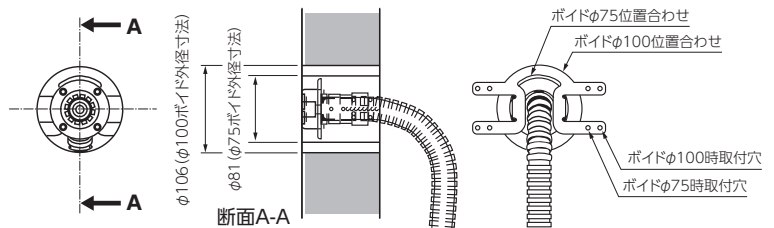
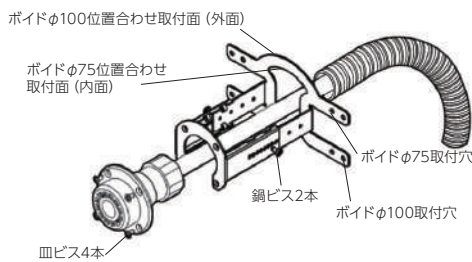
## SK水栓固定金具



- ボイドスリーブφ75、φ100にも対応しています。
- 貫通孔のセンターズレが30mmあっても取付可能です。
- ベランダやバルコニーへ取り出す外壁の配管固定に、水栓への取り付けに使用し、外壁の厚さにあわせて、伸縮させ、付属の小ねじで固定することにより、外壁の厚さが100～200の広い範囲で使用可能です。(調整ピッチは5mmです)

品番	寸法		発注単位 (個)	価格 (円/個)
	L(厚み調整幅)	壁厚み範囲		
SK-150	72.5～127.5	100～150	20	1,680
SK-200	107.5～182.5	130～200	20	1,680

- ①対応継手：NSB10J、NSB13J
- ②対応ボックス：GS-22B-1NO
- ③寸法：mm



※床仕上げ高さは、取り付けるボックスの仕様により異なります。詳細はメーカーにお問い合わせください。



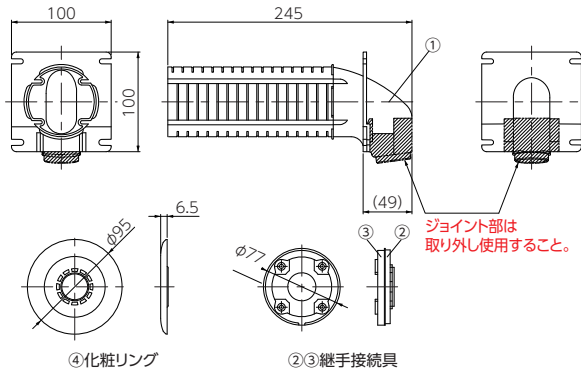
GS-22B-1NOとの組合せ例です。



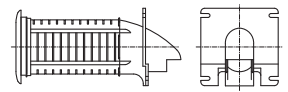
# 壁貫通エルボボックス・専用継手

屋内からベランダなどの屋外の壁付水栓に配管する際に使用します。  
※ジョイント部を取り外して使用します。以下の施工手順を確認してご使用ください。

## 壁貫通エルボボックス



〈取り外し後 参考図〉



〈組付け後〉



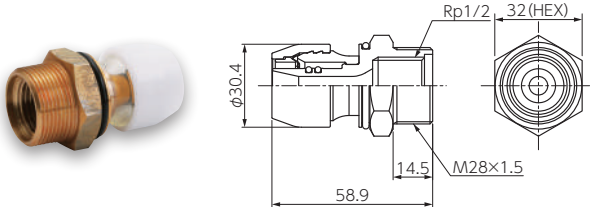
適合ボイド径：呼び径75(φ80mm) 適合壁厚：50~200mm

### 〈セット内容〉

- ①壁貫通エルボボックス本体(耐熱PVC)
- ②継手カバー(PVC)
- ③継手ベース(PVC)
- ④大型化粧リング(φ95mm)(ABS)

品番	発注単位(個)	価格(円/個)
GSSKH2-13A	10個以上	5,290

## 専用継手

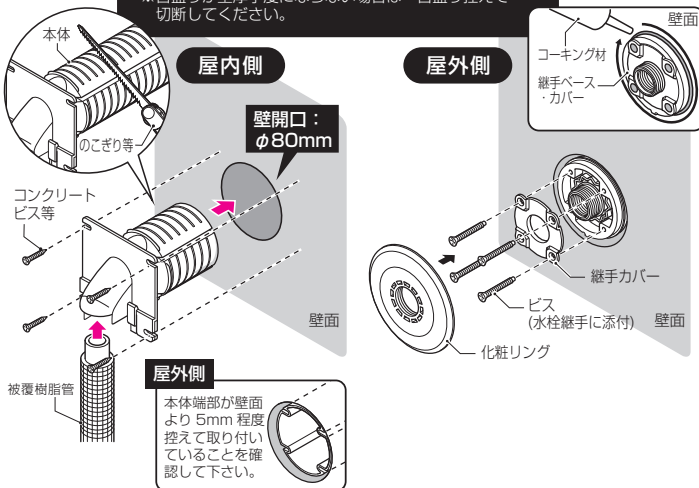


品番	発注単位(個)	価格(円/個)
NKB13J	10個以上	4,010

- ①材質：CAC406C(青銅) 脱鉛処理 他
- ②寸法：mm
- ③本品には、継手固定用ビス4本が同梱されています。

## GSSKH2-13A、NKB13J 施工手順

本体表示の壁厚目盛りを実寸壁厚に合わせて切断してください。壁厚-5mmに切断できます。  
※目盛りが壁厚丁度にならない場合は一目盛り控えて切断してください。

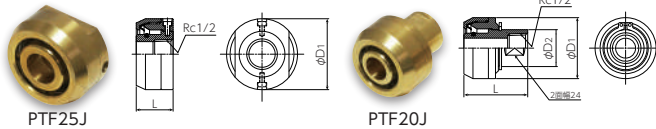
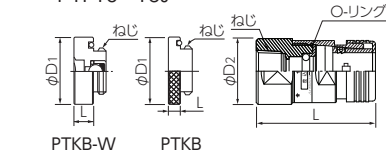


- ①φ80mmの壁貫通穴を水栓設置位置に開けます。  
※ボイド管を使用する場合は呼び75の物をご使用ください。
- ②壁厚に合わせ、本体を壁厚目盛りからのこぎり等で切断します。  
※壁厚200mm以上の場合には、市販品の延長ソケットをご使用ください。  
(未来工業 GSSK2-ESの使用を推奨します)
- ③本体に被覆樹脂管を配管します。  
※樹脂管を座屈させないよう、注意して配管してください。

- ①樹脂管を屋内側より通し壁面より10cmほど引き出します。  
※壁厚が150mm未満の場合は当社樹脂ガイド(GS-115-(10,13)AS)を使用すると配管が容易に行えます。
- ②継手ベースを本体にセットし、水栓継手と樹脂管を接続した後、壁内に押し戻しながら、水栓継手を継手ベースにはめ込みます。
- ③継手カバーをはめ、ツバ部の穴より添付のビスで本体の溝(4箇所)に固定します。
- ④継手ベース・カバーと壁面の間及び、ねじ部にコーキング処理を施し、化粧リングを取り付けます。

# 砲金製テストアダプター

取り付け・取り外しがワンタッチ、繰り返しご使用いただけます。  
水圧テスト以外の用途には使用しないでください。



※PTKB/PTKB-Wが取付可能です。

- ①材質：真鍮(C3604) 他
- ②寸法：mm
- ③最高使用圧2.5MPa
- ④水圧テストに繰り返し使用できます。
- ⑤差込代はプッシュマスター用パイプのカットマーク長さと一致していません。必ず取扱説明書をご覧ください。

品番	パイプ呼び径	ねじ	寸法			発注単位(個)	価格(円/個)
			L	φD1	φD2		
PTF10J	10	Rc1/2	60.0	-	30.0	5	3,960
PTF13J	13	Rc1/2	62.0	-	30.0	5	4,290
PTF13JSET	13	Rc1/2	-	30.0	30.0	1	5,700
PTF16JB	16	Rc1/2	64.0	-	30.0	5	5,290
PTF16JSET	16	Rc1/2	-	30.0	30.0	1	6,800
PTF20J	20	Rc1/2	45.0	43.0	26.0	1	6,760
PTF25J	25	Rc1/2	26.0	50.0	-	1	9,050
PTKB (専用プラグ)	-	G1/2	6.0	30.0	-	5	910
PTKB-W (エア抜き弁付)	-	G1/2	9.5	30.0	-	5	1,720
PTF13JOR (交換用Oリング)	-	-	-	-	-	5	180
PTF16JOR (交換用Oリング)	-	-	-	-	-	5	220
PTF20JOR (交換用Oリング)	-	-	-	-	-	5	270
PTF25JOR (交換用Oリング)	-	-	-	-	-	5	350
PTF20JLR (交換用ロックリング)	-	-	-	-	-	5	270
PTF25JLR (交換用ロックリング)	-	-	-	-	-	5	350

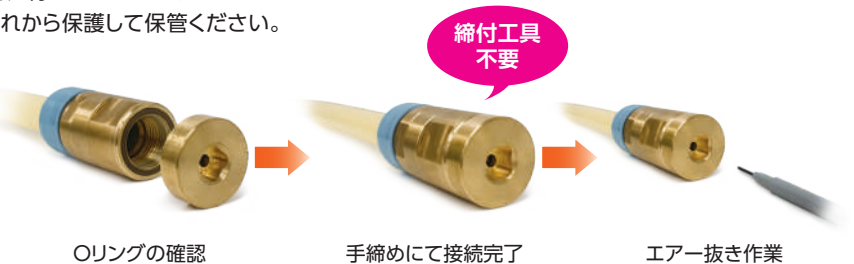
- ⑥Oリングは消耗品です。(13、16、20、25Jは交換可能。但し、10Jは構造上交換不可)
- ⑦パイプを差し込む際には専用潤滑剤S400をご利用の上、真っ直ぐ差し込んでください。
- ⑧パイプから取り外す際には、ねじり外しをせず、真っ直ぐに取り外してください。
- ⑨SET品は専用プラグ(PTKB)が同梱されています。
- ⑩20、25JはOリングとロックリングの交換が可能です。交換作業は必ず取扱説明書に従って行ってください。

## 水圧テスト方法 エア抜き付プラグ(PTKB-W)の使用法

エア抜き付プラグは、当社製水圧テストアダプター用の止水プラグです。  
使用後は水洗い等にてOリングの汚れやごみを取り除いてください。  
使用後は布製以外のポリ袋等にいれ、ホコリや汚れから保護して保管ください。

### 水圧テストアダプターとの接続

ポリブテンパイプを水圧テストアダプターに接続後、プラグのOリング溝にOリング(旧JIS 呼び番号:P21、NBR)がきちんと装着されていることを確認し、手でOリングが見えなくなるまで、ねじ込んでください。エア抜きが必要な場合は、中央のボールベアリングを十字ドライバーの先端で押すとエアが抜けます。エア抜きの為にねじを緩める作業を行う必要はありません。



### ゆかちゃんのお役立ち情報

エア抜きプラグは特定サイズ\*の継手と接続して使用することができます。

- \*特定サイズ(プッシュロックIIの特定サイズについては当社各地区お問合せ窓口までご連絡ください)  
NAE10J, NAE13J, NAE13JL, NAF10J5, NAF13J5, NAF10J5L, NAF13J5L, NAF10J6, NAF13J6, NAF13J6M, NAF13J6L, NAF13J7, NAF13J8, NAE13JRD, NAE16JRD, NAT13JRD, NAT16JRD, NAF16J8G, NES13J, NAE13J-KT

※らく楽アダプター®(樹脂製)には使用できません。



安全上の説明を必ずお読みください。 P.119

# 樹脂製テストアダプター



- ①本体材質：PPS樹脂
- ②寸法：mm
- ③最高使用圧力2.5Mpa
- ④水圧テスト専用
- ⑤使用回数：10回程度  
パイプが抜けなくなったらパイプをカットして取り外してください。

- ⑥Oリングは消耗品です。構造上交換することはできません。
- ⑦パイプを差し込む際には専用潤滑剤S400をご利用の上、真っ直ぐ差し込んでください。
- ⑧パイプから取り外す際には、真っ直ぐに取り外してください。
- ⑨ねじ接続にはパッキンをご使用ください。
- ⑩継手にはパッキンは同梱されていません。
- ⑪パイプのみで水圧テストを実施する際は必ずキャップが必要となります。

テストコネクタールボタイプはP.46に掲載しています。

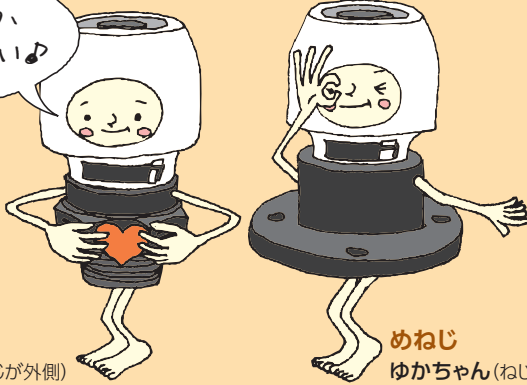
安全上の説明を必ずお読みください。 P.119

ねじの種類や形状の違いがよくわからないよ～

プッシュマスターシステムに関連する代表的なねじサイズについてご案内いたします。  
 ※ねじの組み合わせについてはP.25の「管用ねじの組合せ」をご参照ください。

「おねじ」と「めねじ」のちがいは？

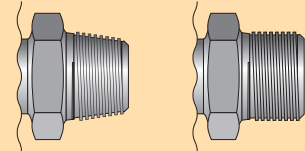
お間違えないよう、  
お気をつけください♪



おねじ  
らくくん(ねじが外側)

めねじ  
ゆかちゃん(ねじが内側)

「テーパおねじ」と「平行おねじ」のちがいは？



テーパおねじ (ねじが先細り)      平行おねじ (ねじが平行)

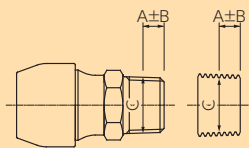
配管サイズと呼び径

A呼称(mm)	B呼称(インチ)	呼び方
6	1/8	1分(いちぶ)
8	1/4	2分(にぶ)
10	3/8	3分(さんぶ)
15	1/2	4分(よんぶ)
20	3/4	6分(ろくぶ)
25	1	インチ(いんち)

ネジの種類

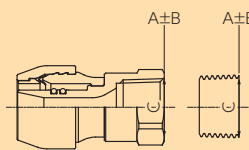
記号	ネジの種類	表示例
PJ	給水栓用ねじ	PJ1/2
G	平行おねじ	G1/2
	平行めねじ	G3/4
R	テーパおねじ	R1/2
Rc	テーパめねじ	Rc1/2
Rp	(テーパおねじ用) 平行めねじ	Rp1/2

Rねじ



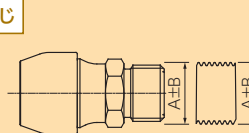
ねじの呼び径 (R)	A 基準径の位置	B 軸線方向の許容差	C 有効径(基準寸法)
1/2	8.16	±1.81	19.793
3/4	9.53	±1.81	25.279
1	10.39	±2.31	31.770

Rcねじ



ねじの呼び径 (Rc)	A 基準径の位置	B 軸線方向の許容差	C 有効径(基準寸法)
1/2	ねじ端部	±2.27	19.793
3/4	ねじ端部	±2.27	25.279
1	ねじ端部	±2.89	31.770

Gねじ、PJねじ



ねじの呼び径 (G, PJ)	A 有効径(基準寸法)		B 公差(Gねじオス)		B 公差(Gねじメス)		B 公差(PJねじ)	
	有効径(基準寸法)	公差	公差	公差	公差	公差		
1/2	19.793	+0 -0.284	+0.142 -0	-0.25 -0.534	-0.25 -0.534			
3/4	25.279	+0 -0.284	+0.142 -0	-0.25 -0.534	-0.25 -0.534			
1	31.770	+0 -0.360	+0.180 -0	-0.25 -0.610	-0.25 -0.610			

異種金属接触時の腐食(電食)を防止する組み合わせ例についてご案内いたします。

※組み合わせによっては金属間の電極電位差が大きくなり腐食しやすくなります。

主な配管材	材料	組み合わせ先の材料			
		銅	SUS	青銅	炭素鋼
プッシュマスター金属継手 青銅バルブ継手	青銅	○	○	◎ (同一材料)	× (炭素鋼腐食)
銅管 銅管の継手	銅	◎ (同一材料)	○	○	× (炭素鋼腐食)
ステンレス鋼管 ステンレス継手	SUS	○	◎ (同一材料)	○	× (炭素鋼腐食)
SGP管 ライニング鋼管	炭素鋼	× (炭素鋼腐食)	× (炭素鋼腐食)	× (炭素鋼腐食)	◎ (同一材料)

◎：組み合わせ組み合わせ可  
 ○：異種材質だが組み合わせ可  
 ×：金属腐食が発生するので組み合わせ不可  
 (コア内蔵継手等の使用を推奨)