

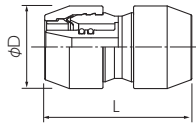
# コネクター継手

呼び径10および追焚き配管については、P.93・94「追焚き配管用部材」をご参照ください。

## コネクターストレート

### 同径タイプ

専用保温材はP.49



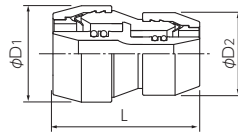
品番	寸法		発注単位 (個)	価格 (円/個)
	L	φD		
NCS13J	53.9	30.4	10	1,170
NCS16J	55.4	36.7	10	1,780
NCS20J	63.0	43.0	10	3,990
NCS25J	66.8	50.5	5	5,240

①材質：PPS、他 ②寸法：mm

※コネクター継手本体の透明ボディ部には透明樹脂の密着度合のばらつきにより色調光沢が異なる部分が存在しますが異常ではありません。

### 異径タイプ

専用保温材はP.49



品番	寸法			発注単位 (個)	価格 (円/個)
	L	φD1	φD2		
NCS13×16J	54.9	36.7	30.4	10	1,750
NCS13×20J	58.7	43.0	30.4	10	2,800
NCS13×25J	63.6	50.5	30.4	5	4,920
NCS16×20J	59.2	43.0	36.7	10	2,970
NCS20×25J	65.4	50.5	43.0	5	5,240

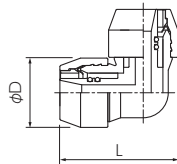
①材質：PPS、他 ②寸法：mm

※コネクター継手本体の透明ボディ部には透明樹脂の密着度合のばらつきにより色調光沢が異なる部分が存在しますが異常ではありません。

## コネクターエルボ

### 同径タイプ

専用保温材はP.49



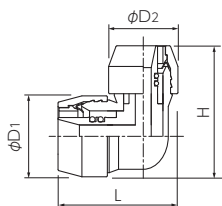
品番	寸法		発注単位 (個)	価格 (円/個)
	L	φD		
NCE13J	52.3	30.4	10	1,170
NCE16J	59.0	36.7	10	1,780
NCE20J	68.6	43.0	10	3,990
NCE25J	77.1	50.5	5	5,240

①材質：PPS、他 ②寸法：mm

※コネクター継手本体の透明ボディ部には透明樹脂の密着度合のばらつきにより色調光沢が異なる部分が存在しますが異常ではありません。

### 異径タイプ

専用保温材はP.49



品番	寸法				発注単位 (個)	価格 (円/個)
	L	H	φD1	φD2		
NCE10×16J	48.2	57.8	36.7	24.4	10	1,720
NCE13×16J	53.3	58.9	36.7	30.4	10	1,750
NCE13×20J	56.0	64.9	43.0	30.4	10	2,800
NCE16×20J	62.3	65.3	43.0	36.7	10	2,970

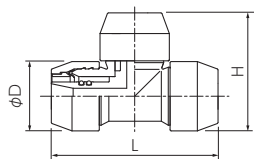
①材質：PPS、他 ②寸法：mm

※コネクター継手本体の透明ボディ部には透明樹脂の密着度合のばらつきにより色調光沢が異なる部分が存在しますが異常ではありません。

他社給水給湯用パイプとの接続に関しては、P.112に記載してあります。

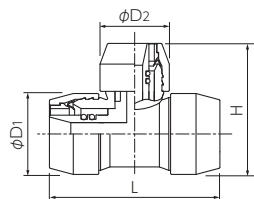
## コネクターチーズ

### 同径タイプ



専用保温材はP.49

### 異径タイプ



NCT25×20×20JH

専用保温材はP.49

品番	寸法			発注単位 (個)	価格 (円/個)
	L	H	φD		
NCT13J	74.0	52.3	30.4	10	1,630
NCT16J	81.2	59.0	36.7	10	2,290
NCT20J	94.2	68.6	43.0	10	4,130
NCT25J	103.7	77.1	50.5	5	7,280

①材質: PPS、他 ②寸法: mm

※コネクター継手本体の透明ボディ部には透明樹脂の密着度合のばらつきにより色調光沢が異なる部分が存在しますが異常ではありません。

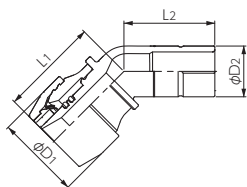
品番	寸法				発注単位 (個)	価格 (円/個)	本体
	L	H	φD1	φD2			
NCT16×10×16J	72.0	57.8	36.7	24.4	10	2,450	樹脂
NCT16×13×13J	75.0	58.9	36.7	30.4	10	2,270	樹脂
NCT16×13×16J	76.0	58.9	36.7	30.4	10	2,280	樹脂
NCT20×13×13J	77.8	64.9	43.0	30.4	10	3,300	樹脂
NCT20×13×20J	81.6	64.9	43.0	30.4	10	3,490	樹脂
NCT20×16×20J	87.8	65.3	43.0	36.7	10	3,720	樹脂
NCT25×13×25J	84.2	72.4	50.5	30.4	5	7,080	樹脂
NCT25×16×25J	90.1	72.7	50.5	36.7	5	7,130	樹脂
NCT25×20×25J	96.6	76.0	50.5	43.0	5	7,170	樹脂
NCT25×20×20JH	118.5	85.8	43.0	50.5	5	7,560	金属

①材質: (樹脂) PPS他、(金属) 鉛レス銅合金またはCAC406(青銅)脱鉛処理他

②寸法: mm

※コネクター継手本体の透明ボディ部には透明樹脂の密着度合のばらつきにより色調光沢が異なる部分が存在しますが異常ではありません。

## 角度付きソケット



品番	寸法				発注単位 (個)	価格 (円/個)
	L1	L2	φD1	φD2		
NSD13JJ	39.2	38.2	30.4	17	10	1,980
NSD16JJ	42.9	39.4	36.7	22	10	2,200

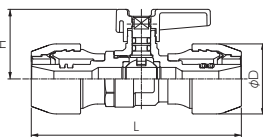
①材質: PPS

②寸法: mm

らくんのワンポイント施工アドバイス P.48

安全上の説明を必ずお読みください。 P.120

## バルブ付コネクター



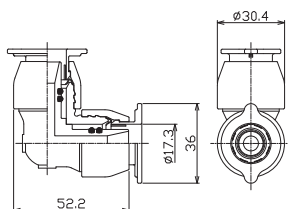
品番	寸法			発注単位	価格 (円/個)
	L	H	φD		
NCV13JH	91.2	30.5	30.4	10個以上	6,120
NCV16JH	101.2	32.0	36.7	10個以上	9,390

①材質: 鉛レス銅合金またはCAC406C(青銅)脱鉛処理 他

②寸法: mm

安全上の説明を必ずお読みください。 P.120

## テストコネクターエルボタイプ



品番	発注単位	価格 (円/個)
PTCE13JJ	10	2,150

①本体材質: PPS樹脂 ②寸法: mm ③最高使用圧力2.5Mpa ④水圧テスト専用

⑤使用回数: 10回程度

パイプが抜けなくなったらパイプをカットして取り外してください。

⑥Oリングは消耗品です。構造上交換頂くことはできません。

⑦パイプを差し込む際は専用潤滑剤S400をご利用の上、真っすぐ差し込んでください。

⑧パイプから取り外す際には、真っすぐに取り外してください。

砲金製・樹脂製テストアダプターはP.43に掲載しています。

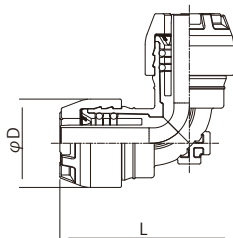
安全上の説明を必ずお読みください。 P.119

# プッシュマスター **らく楽R**® シリーズ

## コネクターエルボ

### 同径タイプ

専用保温材はP.49



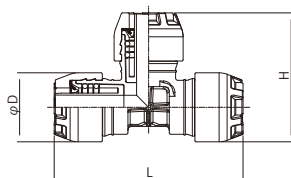
品番	寸法		発注単位 (個)	価格 (円/個)
	L	φD		
<b>RCE13J</b>	60.4	30.7	10	1,800
<b>RCE16J</b>	67	38	10	2,500

- ①材質：PPS、他 ②寸法：mm  
 ③連結ソケット・角度付きソケット・ヘッダー用ソケットおよびプッシュロックII用ソケットはご使用いただけません。

## コネクターチーズ

### 同径タイプ

専用保温材はP.49

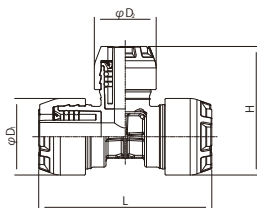


品番	寸法			発注単位 (個)	価格 (円/個)
	L	H	φD		
<b>RCT13J</b>	84	57.4	30.7	10	2,500
<b>RCT16J</b>	91.4	64.7	38	10	3,300

- ①材質：PPS、他 ②寸法：mm  
 ③連結ソケット・角度付きソケット・ヘッダー用ソケットおよびプッシュロックII用ソケットはご使用いただけません。

### 異径タイプ

専用保温材はP.49



品番	寸法				発注単位 (個)	価格 (円/個)
	L	H	φD1	φD2		
<b>RCT16X13X16J</b>	86	63.8	38	30.7	10	3,300

- ①材質：PPS、他 ②寸法：mm  
 ②寸法：mm  
 ③連結ソケット・角度付きソケット・ヘッダー用ソケットおよびプッシュロックII用ソケットはご使用いただけません。

ポリブテンパイプ

アダプター継手

コネクター継手

異種管交換継手

ヘッダー

関連部材

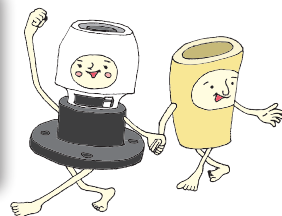
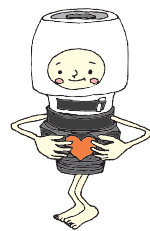
用途別使用部材

注意事項と参考資料

# らくくんのワンポイント施工アドバイス

## パイプカット ワンポイントアドバイス

- ① カッターに専用潤滑剤(S400)を塗布することで切れ味が持続します。  
右記写真1をご参照ください  
※切れ味が落ちた場合は、刃を前後入れ替えるか取り替えてください。  
(パイプの切りくずが出る場合や、変形が大きくなる場合は交換時期です。)
- ② カッターの刃受けに、専用潤滑剤(S400)を沁み込ませたウレタンフォームなどを挟んでおくと、潤滑剤の効果が持続します。  
ウレタンフォームにも定期的に潤滑剤を塗布頂けると更に効果が持続します。  
右記写真2をご参照ください  
※但し、ウレタンフォームの切れ端等の異物が、漏水の原因になる恐れがあるため、  
裁断後のパイプ端部に異物付着が無いことをご確認ください。  
※NK250・NK200にはウレタンが標準装備しております。



## プッシュマスター専用 変換ソケットシリーズ

1. 様々な継手と組合せ可能!現場に合わせてカスタムできます。  
すべてのプッシュマスターと接続可能  
(プッシュロックIIや他社継手にはご使用いただけません)

2. 継手接続部は回転可能!

プッシュマスター接続口を使用するため、接続部が回転します  
取まりの厳しい改修現場でもパイプの行先を調整可能!

プッシュマスターは  
リフォームに最適だね~

### 連結ソケット (P.50)

同径・異径サイズを多数品揃え  
エルボ同士の接続により狭小部でのU字配管などが可能に



例NCH13JJX15A+NCU13J+NCE13J  
銅管変換継手を接続後にすぐに配管を曲げることが可能!  
砲金継手を樹脂ヘッダーに接続後、過度な荷重を掛けないでください。  
接続部に過度の曲げ応力を加えると樹脂ヘッダーが破損する恐れがあります。

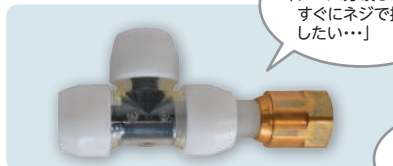
### ヘッダー用ソケット (P.66)

ヘッダー以外でも使用可能!  
コネクターなどのねじ変換・バルブ変換が可能です



使用部材:NCT13J + NSF13JJ

例えば...  
「チーズ分岐したあとに  
すぐにネジで接続  
したい...」



### 変換レジューサー (P.67)

16J→13J、13J→10Jを品揃え  
最適な異径サイズがなくて継手が増える...  
そんな困り事を解決



※レジューサーはチーズ分岐  
などに使用すると、十分な  
流量を確保できない場合  
がございます  
配管状況に合わせてご  
使用ください

使用部材:NCT16J + NSK13×16JH



例えば...  
「NCT16X16X13Jが  
あったら良かったのに...」

### 角度付きソケット (P.46)

取まりが厳しい...でも、エルボで流量が落ちると心配...  
そんな悩みをワンタッチで解決  
13J、16Jを品揃え



《相当管長比較》約1/3!

エルボコネクター NCE13J:10.5m

斜めソケット NSD13J: 3.0m  
さらに、部材数・接続箇所削減!

従来の施工例

バルブ付アダプターを  
使用した施工例

座付水栓エルボを  
使用した施工例



POINT  
ソケットが回転  
様々な向き  
の配管に対応  
可能です。

### NJヘッダーピース (P.61)

異種管変換継手と組み合わせると便利!  
在来管からのチーズ分岐や、エルボ接続が可能に!



NJヘッダーピース

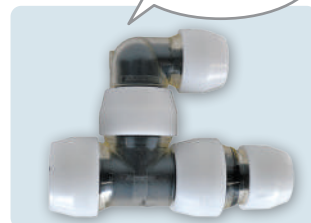
現場組立可能!

例えば...  
「在来管切り替え部から  
すぐに分岐したい...」



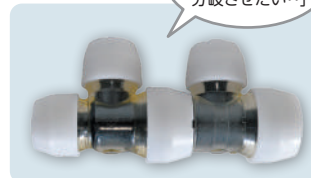
使用部材:  
NCH16J×20A+NJMS-B

例えば...  
「狭小部で同じ方向に  
2口分岐させたい...」



使用部材:  
NJLS-B+NJR-B+NCS13×16J

例えば...  
「口径13J3口に  
分岐させたい...」



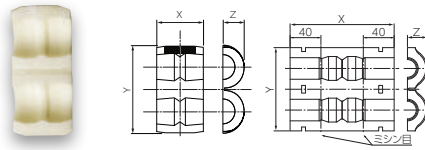
使用部材:  
NJMS-B+NCT16x13x13J

※先太りとならないよう組み合わせにご注意ください。また、十分な流量を確保できない場合がございます。  
配管状況に合わせてご使用ください



# コネクター継手用保温材

## ストレート用



HNCS13-16

HNCS13-16

ロングタイプ



HNCS20・25N

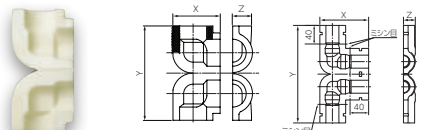
HNCS20・25N

品番	寸法				対応コネクター	発注単位 (個)	価格 (円/個)
	X	Y	Z	保温厚			
HNCS13	55.0	109.0	24.0	10	NCS13J	10	360
HNCS16	56.0	125.0	27.0	10	NCS16J NCS13×16J	10	360
HNCS20N	71.0	137.0	32.0	10	NCS20J NCS13×20J NCS16×20J	5	600
HNCS25N	75.0	152.0	36.0	10	NCS25J NCS20×25J	5	650

## ロングタイプ

品番	寸法				対応コネクター	発注単位 (個)	価格 (円/個)
	X	Y	Z	保温厚			
HNCS13L	135.0	108.0	25.5	10	NCS13J	10	270
HNCS16L	136.5	124.0	29.0	10	NCS16J	10	330

## エルボ用



HNCE13-16

HNCE13-16

ロングタイプ



HNCE20・25N

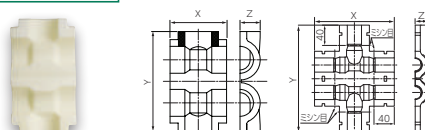
HNCE20・25N

品番	寸法				対応コネクター	発注単位 (個)	価格 (円/個)
	X	Y	Z	保温厚			
HNCE13	70.0	139.0	27.0	10	NCE13J	10	360
HNCE16	75.0	150.0	30.0	10	NCE16J NCE10×16J NCE13×16J RCE13J	10	360
HNCE20N	84.0	172.0	32.0	10	NCE20J NCE13×20J NCE16×20J RCE16J	5	1,350
HNCE25N	93.0	188.0	36.0	10	NCE25J	5	1,660

## ロングタイプ

品番	寸法				対応コネクター	発注単位 (個)	価格 (円/個)
	X	Y	Z	保温厚			
HNCE13L	105.0	210.0	25.5	10	NCE13J	10	330
HNCE16L	111.0	222.0	28.5	10	NCE16J	10	380

## チーズ用



HNCT13-16

HNCT13-16

ロングタイプ



HNCT20・25N

HNCT20・25N

品番	寸法				対応コネクター	発注単位 (個)	価格 (円/個)
	X	Y	Z	保温厚			
HNCT13	78.0	136.0	27.0	10	NCT13J	10	360
HNCT16	82.0	143.0	28.0	10	NCT16J NCT16×10×16J NCT16×13×16J NCT16×13×13J RCT13J	10	360
HNCT20N	102.0	172.0	32.0	10	NCT20J NCT20×13×13J NCT20×13×20J NCT20×16×20 RCT16J RCT16×13×16J	5	1,800
HNCT25N	111.0	188.0	36.0	10	NCT25J NCT25×20×20JH NCT25×20×25J NCT25×13×25J NCT25×16×25J	5	2,080

※HNCT25NをNCT25×20×20JHに使用する場合はキャップ部が露出しますので、キャップ部にパイプ保温材を被せる等の処置が必要です。

## ロングタイプ

品番	寸法				対応コネクター	発注単位 (個)	価格 (円/個)
	X	Y	Z	保温厚			
HNCT13L	157.0	211.0	25.5	10	NCT13J	10	380
HNCT16L	162.0	222.0	28.5	10	NCT16J	10	440

①材質：架橋ポリエチレンフォーム

②保温材本体に仮留め用両面テープがついています。施工の際はそのテープで仮留めてください。

※ロングタイプは結束バンド(別売)にて仮留めてください。

③小口径側分岐に隙間が発生する場合は、結束バンドまたはビニールテープ(別売)で固定してください。

④寸法：mm ⑤熱伝導率 0.043W/mK以下

安全上の説明を必ずお読みください。 P.120

## 20J&25Jコネクター継手用保温材の施工方法

- ①パイプ接続後、パイプ保温材をコネクター接続口に戻してから、継手用保温材にセットして下さい。
- ②継手用保温材を取り付けて、絶縁テープにて継手保温材、パイプ保温材を固定して下さい。



継手用保温材の取付



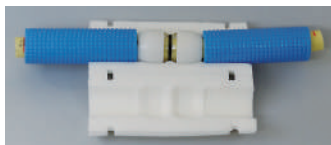
絶縁テープにて固定

## ロングタイプ使用方法

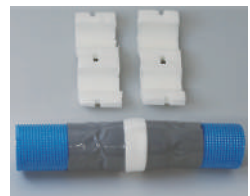
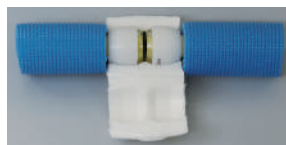
5mm保温材付パイプに使用する場合は、継手接続後パイプ保温材をコネクター付近まで伸ばし、その上からコネクター保温材を取り付けて結束バンドにて仮留めし、必要に応じてビニールテープで固定してください。

10mm保温材付パイプに使用する場合は、コネクター保温材のパイプ保温材と重なる部分をミシン目より切り取り、保温材同士をビニールテープでしっかりと固定してください。(パイプ本体にはビニールテープを貼らないでください。パイプ劣化の原因になります)

### ■5mm保温付パイプの場合



### ■10mm保温付パイプの場合

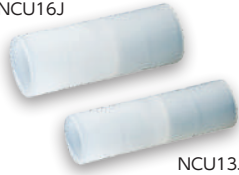


# 連結ソケット **プッシュマスター専用構造品**

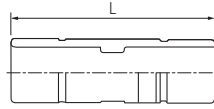
コネクタやヘッダーを最小ピッチで連結することができます。

## 同径タイプ

NCU16J

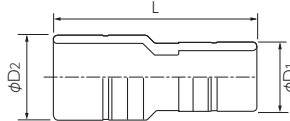


NCU13J



品番	寸法			発注単位 (個)	価格 (円/個)
	L	外径	内径		
NCU13J	57.3	17.0	12.8	10	690
NCU16J	59.1	22.0	16.8	10	700
NCU20J	66.8	27.0	21.2	10	730

## 異径タイプ



品番	L	寸法				発注単位 (個)	価格 (円/個)
		φD1		φD2			
		外径	内径	外径	内径		
NCU16×20J	66.4	22.0	16.8	27.0	21.2	10	710
NCU20×25J	73.5	27.0	21.2	34.0	28.1	5	1,080

- ①材質：ポリブテン ②寸法：mm ③凍結のおそれがある場合は、継手用保温材などにより適切な保温を行ってください。
- ④パイプ接続完了後は、必ず水圧又は気密試験を実施し、接続各部に漏れがないかを確認してください。
- ⑤接続手順及びその他の注意については商品に同梱されている取扱説明書をご覧ください。

安全上の説明を必ずお読みください。 **P.120**

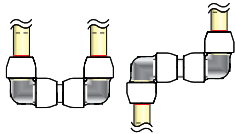
らくんのワンポイント施工アドバイス **P.48**

### 施工可能範囲・施工例

- ①コネクタ同士を最短距離で接続することができます。
- ②樹脂ヘッダーの分岐口増設や、エルボ返し等の配管が可能です。

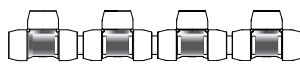
#### エルボ返し

エルボ同士の接続により狭小部でのU字等の配管が可能です。



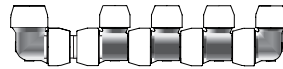
#### チーズ連結

チーズ連結により分岐箇所を集約した施工が可能です。



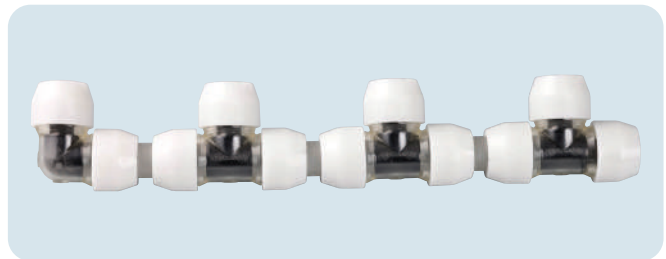
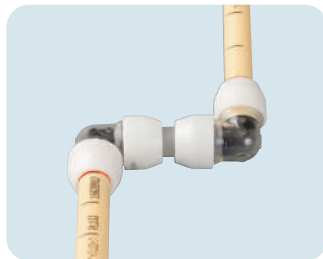
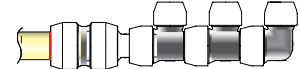
#### 樹脂ヘッダーとコネクタ類の連結

樹脂ヘッダーとコネクタ類を連結することで樹脂ヘッダーの分岐口増設や取出し方向の変更等が可能です。



#### 樹脂ヘッダーへの20J本管の横入

異径のサイズ(NCU16×20J)の使用により、樹脂ヘッダーに20Jの本管を横入れすることが可能です。



### 使用例

連結ソケットとコネクタを併用する事で、コネクタ接続部を**13・16・20Jサイズへ変換**できます。

使用イメージ	組合せ後対応サイズ	組合せ使用部材		
		コネクタ	連結ソケット	コネクタ
<p>コネクタ 20J    連結ソケット 25J    コネクタ 20J</p>	コネクターストレート S16×25J	NCS16×20J	NCU20×25J	NCS25J
<p>コネクタ 20J    連結ソケット 25J    コネクタ 20J</p>	コネクタエルボ E20×25J E16×25J E13×25J	NCE20J NCE16×20J NCE13×20J	NCU20×25J	NCS25J
<p>コネクタ 20J    連結ソケット 20J    コネクタ 20J</p>	コネクタチーズ T25×16×16J	NCS16×20J : 2個	NCU20J NCU20×25J	NCT25×20×25J