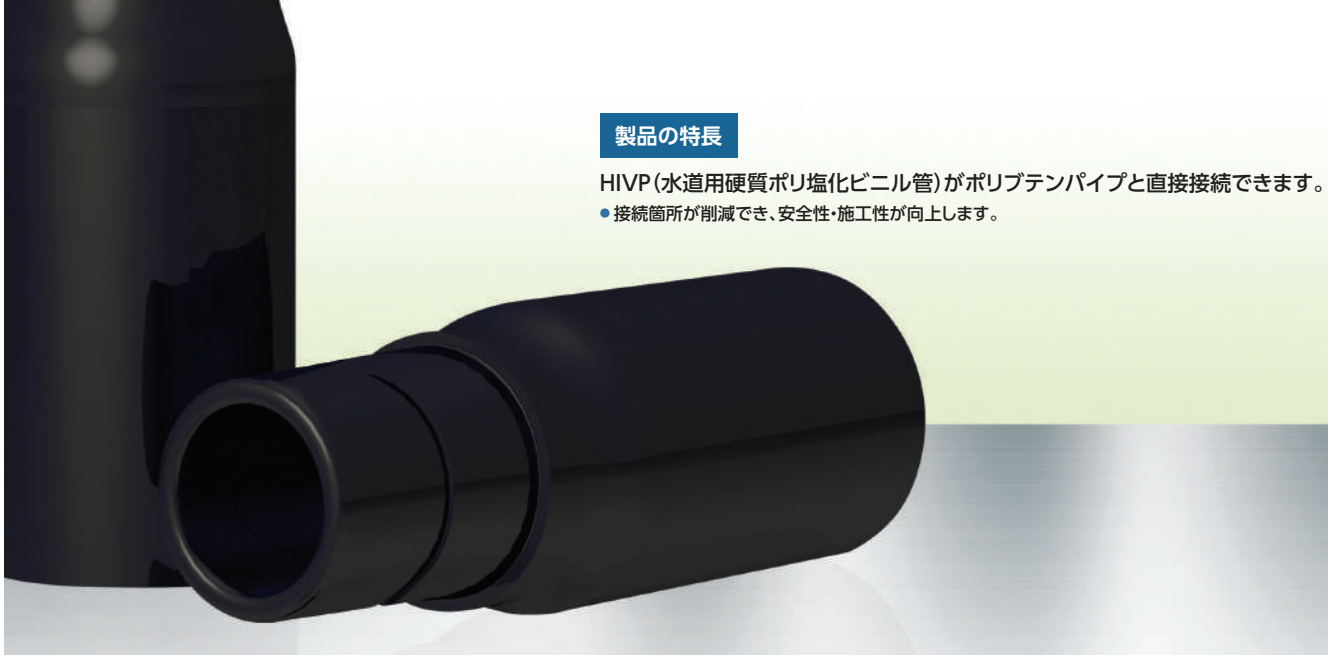


## 製品の特長

HIVP (水道用硬質ポリ塩化ビニル管) がポリブテンパイプと直接接続できます。

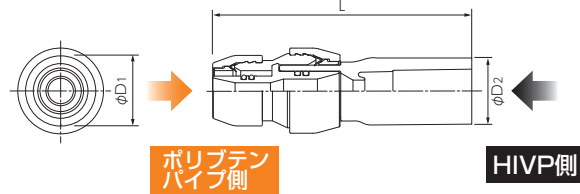
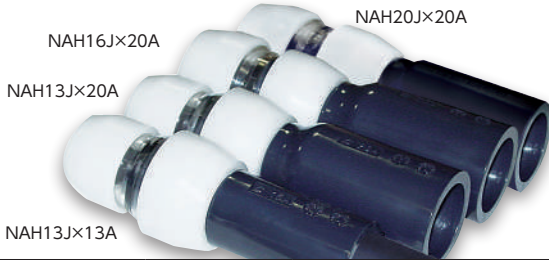
- 接続箇所が削減でき、安全性・施工性が向上します。



## 異種管変換継手

## HIVP変換継手

一つの継手でHIVPをポリブテン管に変換できます。



HIVP側

HIVP 側差し込み代：  
呼び径 13 : 26mm  
呼び径 16 : 30mm  
呼び径 20 : 35mm

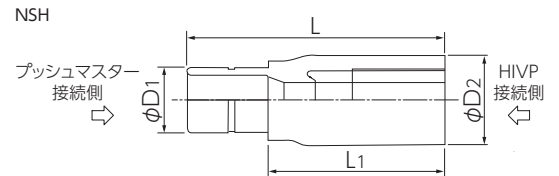
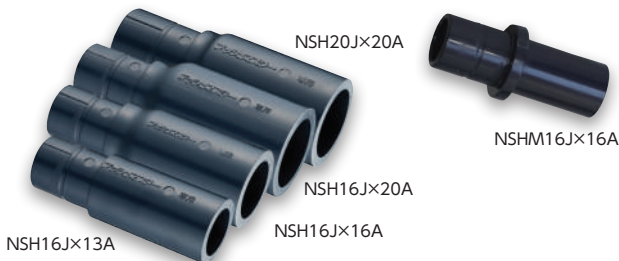
品番	パイプ呼び径	水道用硬質ポリ塩化ビニル管		寸法			発注単位(個)	価格(円/個)
		規格	呼び径	L	φD1	φD2		
NAH13J×13A	13	JIS K 6742	13	103.7	30.4	26.0	10	2,270
NAH13J×20A	13		20	117.7	30.4	35.0		2,330
NAH16J×16A	16		16	113.4	36.7	31.0		2,330
NAH16J×20A	16		20	118.3	36.7	35.0		2,330
NAH20J×20A	20		20	122.0	43.0	35.0		4,230

①材質：PVC他 ②通常使用圧力：0.75MPa以下 ③寸法：mm ●給水用途専用です。

安全上の説明を必ずお読みください。 P.120

## HIVP変換ソケット

コネクターとの組み合わせでHIVPをご希望のポリブテン配管径に変換できます。



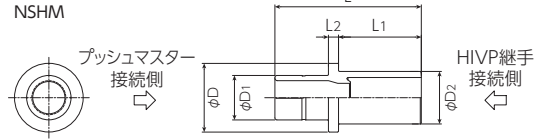
品番	水道用硬質ポリ塩化ビニル管		寸法				発注単位(個)	価格(円/個)
	規格	呼び径	L	L1	φD1	φD2		
NSH16J×13A	JIS K 6742	13	75.0	48.5	22.0	26.0	10	520
NSH16J×16A		16	84.0	57.5	22.0	31.0	10	550
NSH16J×20A		20	89.0	62.5	22.0	35.0	10	550
NSH20J×20A		20	89.0	58.5	27.0	35.0	10	600

①材質：PVC他 ②通常使用圧力：0.75MPa以下 ③寸法：mm  
④HIVP変換ソケットはプッシュマスター専用です。  
⑤樹脂ヘッダーにはご使用いただけません。  
CJヘッダーには専用構造品(CJH 20A)がございます。  
●給水用途専用です。

安全上の説明を必ずお読みください。 P.121

**HIVP継手接続用** HIVP継手をポリブテン配管径に変換できます

品番	水通硬質ポリ塩化ビニル管継手		寸法						発注単位 (個)	価格 (円/個)
	規格	呼び径	L	L1	L2	φD	φD1	φD2		
NSHM16J×16A	JIS K 6743	16	67.5	36.0	5.0	30.0	22.0	22.0	10	750
NSHM16J×20A	JIS K 6743	20	72.5	41.0	5.0	34.0	22.0	26.0	10	820



- ①材質：PVC他 ②通常使用圧力：0.75MPa以下 ③寸法：mm
- ④HIVP変換ソケットはプッシュマスター専用です。
- ⑤樹脂ヘッダーにはご使用いただけません。  
CJヘッダーには専用構造品(CJH 20A)がございます。
- 給水用途専用です。

■従来のHIVP変換ソケット



■HIVP変換ソケット NSHM



塩ビの短管が不要になります。

安全上の説明を必ずお読みください。 **P.121**

HIVP変換ソケット・コネクター継手組合せ一覧表

		ポリブテンパイプ側																		
		ストレート			エルボ				チーズ											
		(通水方向)			(通水方向)				(通水方向)											
呼び径	HIVP側	13	16	20	10	13	16	20	① 13	② 13	① 13	② 16	① 16	② 16	① 13	② 20	① 16	② 20	① 20	② 20
				NSH 16J×13A	NSH 16J×13A	-	NSH 16J×13A	NSH 16J×13A	NSH 16J×13A	NSH 16J×13A	NSH 16J×13A	NSH 16J×13A	NSH 16J×13A	NSH 16J×13A	NSH 16J×13A	-	-	-	-	-
		NCS 13×16J	NCS16J	-	NCE 10×16J	NCE 13×16J	NCE16J	NCE 16×20J	NCT 16×13×13J	NCT 16×13×16J	NCT16J	-	-	-	-	-	-	-	-	-
	16	NSH(M) 16J×16A	NSH(M) 16J×16A	-	NSH(M) 16J×16A	NSH(M) 16J×16A	NSH(M) 16J×16A	NSH(M) 16J×16A	NSH(M) 16J×16A	NSH(M) 16J×16A	NSH(M) 16J×16A	NSH(M) 16J×16A	NSH(M) 16J×16A	-	-	-	-	-	-	-
		NCS 13×16J	NCS16J	-	NCE 10×16J	NCE 13×16J	NCE16J	NCE 16×20J	NCT 16×13×13J	NCT 16×13×16J	NCT16J	-	-	-	-	-	-	-	-	-
	20	NSH(M) 16J×20A	NSH(M) 16J×20A	NSH(M) 16J×20A	NSH(M) 16J×20A	NSH(M) 16J×20A	NSH(M) 16J×20A	NSH(M) 16J×20A	NSH(M) 16J×20A	NSH(M) 16J×20A	NSH(M) 16J×20A	NSH(M) 16J×20A	NSH(M) 16J×20A	-	-	-	-	-	-	-
		NCS 13×16J	NCS16J	NCS 16×20J	NCE 10×16J	NCE 13×16J	NCE16J	NCE 16×20J	NCT 16×13×13J	NCT 16×13×16J	NCT16J	-	-	-	-	-	-	-	-	-
	20	NSH 20J×20A	NSH 20J×20A	NSH 20J×20A	-	NSH 20J×20A	NSH 20J×20A	NSH 20J×20A	NSH 20J×20A	NSH 20J×20A	NSH 20J×20A	-	-	-	NSH 20J×20A	NSH 20J×20A	NSH 20J×20A	NSH 20J×20A	NSH 20J×20A	NSH 20J×20A
		NCS 13×20J	NCS 16×20J	NCS20J	-	NCE 13×20J	NCE 16×20J	NCE20J	NCT 20×13×13J	-	-	-	-	-	NCT 20×13×20J	NCT 20×16×20J	NCT20J	-	-	-

■マーク以外の組合せはHIVPを上流として使用ください。

■マークのあるサイズの組合せはポリブテンパイプ側からHIVP側に流水する配管限定でご使用ください。

※NCTの中央の挿入口を上流として配管しないでください。十分な流量が確保できない恐れがあります。



# 配管リフォーム用継手

既設管

ポリブテン管(新・旧JIS規格)  
架橋ポリエチレン管

新設管

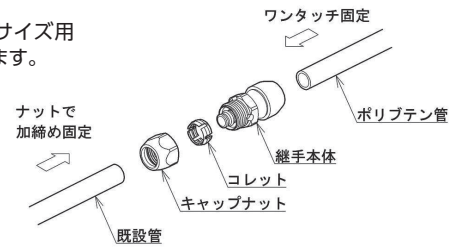
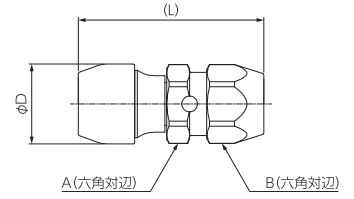
当社製  
ポリブテン管

## 配管リフォーム用継手

既設管と新設管との接続が可能になります。サポートスリーブは不要です。



既設架橋ポリエチレン管16サイズ用の継手にはナットに溝があります。



品番	既設管			新設管		寸法				発注単位(個)	価格(円/個)	
	パイプ呼び径	パイプ種類	規格	ポリブテンパイプ呼び径	パイプ種類	L	φD	A	B			
NCRH13J×13A	13	共用	ポリブテン管 JIS K 6778(旧・現行規格) 架橋ポリエチレン管 JIS K 6769(PN15 XM種) JIS K 6787(XM種)	13	当社製 ポリブテン管 JIS K 6778	70.5	30.4	27.0	27.0	10個以上	2,290	
NCRH16J×16J	16	PB	ポリブテン管 JIS K 6778(旧・現行規格)	16		77.0	36.7	34.0	34.0			
NCRH16J×16A	16	PEX	架橋ポリエチレン管 JIS K 6769(PN15 XM種)			73.0	36.7	34.0	34.0			
NCRX13J×13AXE	13	PEX	架橋ポリエチレン管 E種 JIS K 6769(PN15 XE種) JIS K 6787(XE種)	13		69.5	30.4	27.0	27.0			3,400
NCRX16J×16AXE	16	PEX	架橋ポリエチレン管 E種 JIS K 6769(PN15 XE種) JIS K 6787(XE種)	16		76.0	36.7	34.0	34.0			6,510

- ①材質：PPS樹脂、CAC406C(青銅)脱鉛処理、鉛レス銅合金、C3604BD 他 ②寸法：mm ③廃止となったJIS K 6792適合のパイプとも接続可能です。
- ④旧JISポリブテンパイプ20Jの対応については、販売会社へご相談ください。
- ⑤ポリブテンパイプのJIS規格は継手接続方式(ワンタッチ接続・融着接続)で分かれないため、既設管側の継手が融着接続されたポリブテンパイプにもNCRH13J×13A、NCRH16J×16Jはお使いいただけます。

安全上の説明を必ずお読みください。 **P.121**

既設パイプとの接続方法については、P109に記載してあります。

# 銅管変換継手

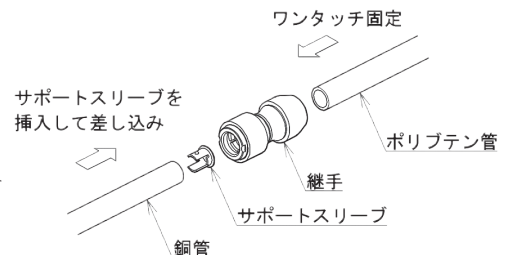
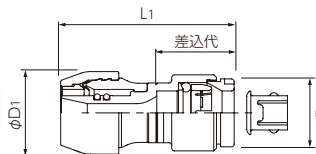
銅管

ポリブテン管

## 銅管変換継手

一つの継手で銅管をポリブテン管に変換できます。ワンタッチ接続が可能のためリフォーム工事等で既設配管の更新に便利です。

らく楽  
アダプター



品番	本体	ポリブテンパイプ呼び径	銅管		寸法				発注単位(個)	価格(円/個)
			規格	呼び径	差込代	L1	φD1	φD2		
NCH13JJ×15A	樹脂	13	・水道用銅管(JWWA H 101)の 硬質銅管(直管)/軟質銅管(コイル巻) ・外面被覆銅管(JIS H 3330)	15A(φ15.88mm)	27.5	63.4	30.4	30.0	10	3,700
NCH13J×20A	金属	13		20A(φ22.22mm)	29.5	64.9	30.4	34.0		5,610
NCH16J×20A	金属	16		20A(φ22.22mm)	29.5	67.1	36.7	34.0		5,610
NCH20J×20A	金属	20		20A(φ22.22mm)	29.5	72.4	43.0	34.0		6,550
				20A(φ22.22mm)	29.5	72.4	43.0	34.0		6,550

- ①材質：CAC406C(青銅)脱鉛処理 他 ※NCH13JJ×15Aは本体：PPS樹脂 ②寸法：mm

安全上の説明を必ずお読みください。 **P.121**

ポリブテンパイプ

アダプター継手

コネクタ継手

異種管変換継手

ヘッダー

関連部材

用途別使用部材

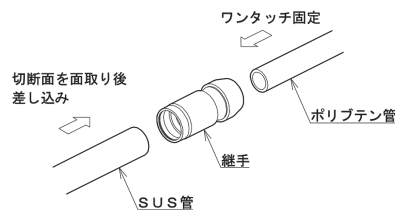
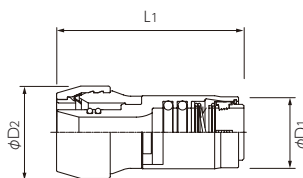
注意事項と参考資料

## SUS管変換継手

SUS管 ▶ ポリブテン管

### SUS管変換継手

一つの継手でSUS管をポリブテン管に変換できます。



品番	ポリブテンパイプ 呼び径	一般配管用ステンレス鋼管				寸法			発注単位 (個)	価格 (円/個)
		規格	呼び径	外径(mm)	差込代	L1	φD1	φD2		
NAS16J×20SU	16	JIS G 3448	20	22.22	40	81.7	34.0	36.7	10個以上	7,560
NAS20J×20SU	20		20	22.22	40	87.2	34.0	43.0	10個以上	8,140
NAS20J×25SU	20		25	28.58	43	89.6	41.0	43.0	10個以上	9,140

①材質：CAC406C(青銅) 脱鉛処理 他 ②寸法：mm

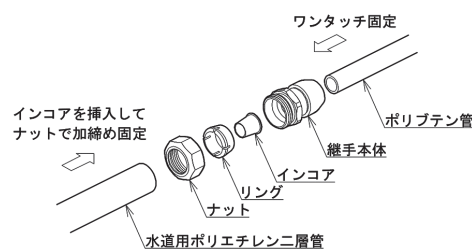
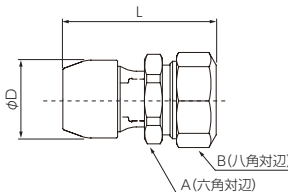
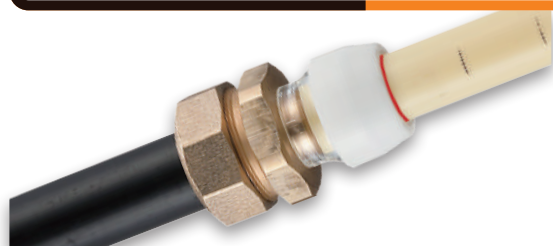
安全上の説明を必ずお読みください。 P.121

## 水道用ポリエチレン二層管変換継手

水道用ポリエチレン二層管 ▶ ポリブテン管

### 水道用ポリエチレン二層管変換継手

一つの継手で水道用ポリエチレン管をポリブテン管に変換できます。



品番	ポリブテンパイプ 呼び径	水道用ポリエチレン二層管			寸法				発注単位 (個)	価格 (円/個)
		規格	呼び径	L	φD	A	B			
NAPE13J×13P	13	JIS K 6762 1種二層管	13	59.9	30.4	32.0	35.0	10	3,270	
NAPE16J×20P	16		20	67.9	36.7	41.0	42.0	10	4,380	
NAPE20J×20P	20		20	73.3	43.0	41.0	42.0	10	7,330	

①材質：CAC406C(青銅)脱鉛処理 他 ②通常使用圧力：0.75MPa以下 ③寸法：mm ●給水用途専用です。

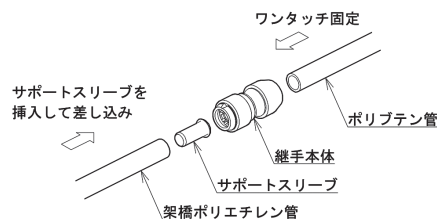
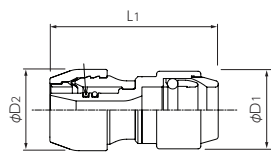
安全上の説明を必ずお読みください。 P.122

## 架橋ポリエチレン管変換継手

架橋ポリエチレン管 ▶ ポリブテン管

### 架橋ポリエチレン管変換継手

一つの継手で架橋ポリエチレン管をポリブテン管に変換できます。ユニットバス裏配管であらかじめ架橋ポリエチレン管がセットされている場合等にご使用いただけます。



品番	ポリブテンパイプ 呼び径	架橋ポリエチレン管				寸法			発注単位 (個)	価格 (円/個)
		規格	呼び径	差込代	L1	φD1	φD2			
NPEH13J×13A	13	適用規格:JIS K 6769 PN15XM種	13	25.5	63.0	29.0	30.4	10	3,870	

①材質：CAC406C(青銅)脱鉛処理 他 ②寸法：mm  
③架橋ポリエチレン管のXE種(融着用)には対応していません。

安全上の説明を必ずお読みください。 P.122