

# エコキュート<sup>※</sup>・ヒートポンプ用配管部材

※「エコキュート」は、電力会社・給湯機メーカーが自然冷媒(CO<sub>2</sub>)電気式ヒートポンプ給湯機を総称する愛称です。

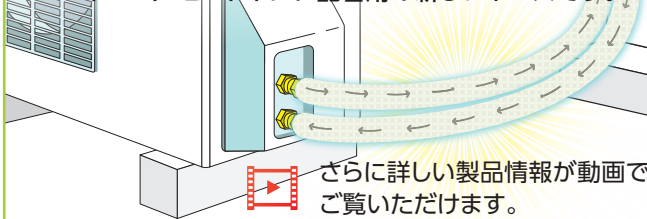
## エコるーぷ



ブリヂストンの「エコるーぷ」は、ブリヂストンが様々なホースで培った多層化技術に、ポリブテンパイプ、樹脂製継手などの樹脂材料に関する知見を融合して、誕生しました。

内管の接水層にフッ素樹脂を採用することで耐熱性はもちろんのこと、柔軟で軽量な特性を持ち、優れた施工性を実現した

エコキュート・ヒートポンプ配管用の新しいホースです。



さらに詳しい製品情報が動画でご覧いただけます。

**ポイント 1** **最高使用温度 100℃<sup>※1</sup>**  
 高耐熱のフッ素樹脂とフッ素ゴムを採用し、循環用途で優れた耐熱性を発揮!  
 ※1.連続使用の際は、0~95℃の範囲で使用ください。

**ポイント 2** **優れた更新性**  
 ホースが柔軟で、さや管への通管が容易です。改修工事でホースの抜き差しが容易です。

**ポイント 3** **製品保証 10年!<sup>※2</sup>**  
 ※2.家庭用エコキュートは竣工日より10年間。小型業務用エコキュートは竣工日より8年間。尚、使用条件、保証内容、免責事項詳細につきましては、P.111をご参照ください。

アクセスはこちらから



エコるーぷ保温材には流水方向の表示と施工性の向上を目的に矢印等が印字されます。  
 ※従来とサイズ・長さが変わる商品がございますのでご注意ください。※一部サイズは在庫が無くなり次第の切り替えとなります。

### 最高使用圧力及び使用温度範囲

品番	最高使用圧力 (MPa)	使用温度範囲 (°C)	内径 (mm)	外径 (mm)	最小曲げ半径 (mm)	参考重量 (g/m)
EL10A	1.0	0~100	10	14.6	50	105

### 製品性能

該当する性能項目	引用規格	判定
省令第1条 耐圧に関する基準	JIS S 3200-1	適合
省令第2条 浸出等に関する基準	JIS S 3200-7	適合

- ①当社製品サイズに対して、当社が独自に設定する最高使用圧力及び使用温度範囲です。
- ②最高使用圧力は水撃圧を含む値です。
- ③水圧試験等で発生する短期的な圧力負荷についてはこの限りではありません。
- ④循環などの連続使用の際は、0~95℃の範囲で使用してください。

■平成9年厚生省令第14号適合商品 / エコるーぷのホース及び継手は平成9年厚生省令第14号で定められた技術的要求事項に適合しています。

■用途 / エコキュート・ヒートポンプ配管、給水・給湯配管

## 施工事例①

### 《目的》

狭い作業環境での配管の施工性、接続性を確認する。

### 《施工条件》

戸建て。3mバック(ELP10A-3)を使用。

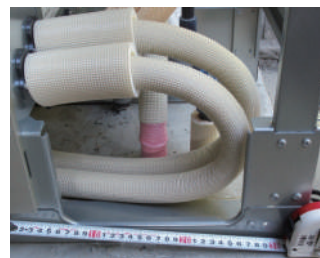
### 《結果》

ホースは専用カッター(NK200)で切断するだけで、長さ調整が容易。端部処理も不要。継手へのホース差込力は低く、ホースの加締め作業もナットが継手本体に当たるまで締付トルクが低く、配管の接続作業性は良好。(自社評価) 配管(ホース)の柔軟性によって、配管の施工性(敷設、取り回し)が容易。また、曲げ加工の必要が無く、機器裏や機器下の狭い場所での配管取り回しが容易。(自社評価)



### 狭小部での作業が楽!

エコるーぷは、最小曲げ半径が50mmと優れた柔軟性があり、狭小部の配管取り回し作業も楽に施工ができます。



継手へのホース差込みは、確認窓で確認。締め込みはトルク管理不要。

## 施工事例②

※10mm保温材付ホース例



貯湯タンクユニット下



貯湯タンクユニット下



ヒートポンプ接続部



ホース切断後の管端加工は不要です。



機器接続のイメージ

施工要領書の記載内容については施工要領書をご案内ください。  
 ※施工についての詳細は当社発行の施工要領書をご確認ください。お持ちでない場合は、当社各地区お問合せ窓口までご連絡ください。

ポリブテンパイプ

アダプター継手

コネクター継手

異種管交換継手

ヘッダー

関連部材

用途別使用部材

注意事項と参考資料

# エコーぷ 配管パック

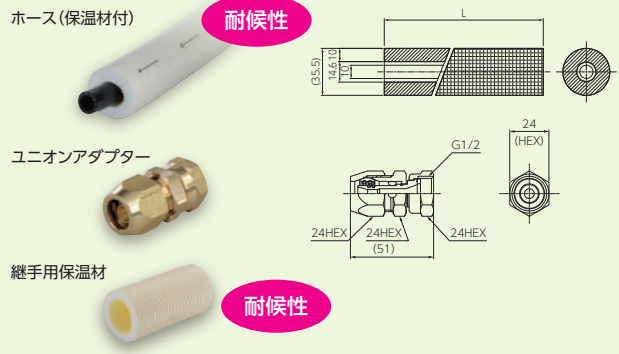
## 3m・5mパック



## 20mパック



## セット内容



名称	品番	呼び径	セット内容			発注単位 (箱)	単価 (円/セット)	価格 (円/箱)		
			保温材付ホース		ユニオンアダプター					
			長さ(L)×本数	保温厚					品番	個数
● 3mパック	ELP10A-3	10	3m×2本	10	MAU10A★	4個	4個	4セット	26,800	107,200
● 5mパック	ELP10A-5		5m×2本			4個	4個	3セット	37,600	112,800
● 20mパック	ELP10A-20		20m×1本			8個	8個	1セット	75,200	75,200

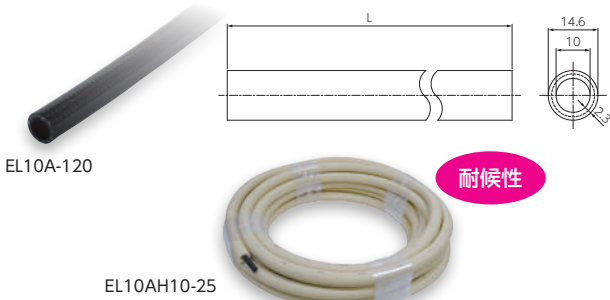
①ご注文の際は表示発注単位にてお願いいたします。 ②★はパッキン付です。(ノンアスベストパッキン)  
 ③パッキンは消耗品です。点検、交換が可能な場所で使用し、隠蔽部には使用しないでください。  
 ●が付いている製品は、エコーぷ専用部品番です。

安全上の説明を必ずお読みください。 **P.127**

# エコーぷ 部材

ご注文の際は表示の発注単位にてお願いいたします。

## 複層フッ素樹脂ホース



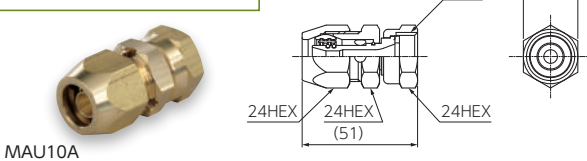
品番	寸法 L(m)	発注単位 (m/巻)	価格 (円/巻)
● EL10A-120	120	120	210,000

※保温材なし  
 ※施工後に更新する可能性がある場合は、さや管・CD管(含 保温材付きCD管)の22のサイズに適合してご利用ください。  
 ※ホース端部のテープ養生部分をカットしてご使用ください。

## 保温材付ホース

品番	保温厚 (mm)	寸法 L(m)	発注単位 (m/巻)	価格 (円/巻)	梱包仕様
● EL10AH10-25	10	25	25	68,750	袋
● EL10AH10-50		50	50	120,000	袋
● EL10AH20-25	20	25	25	87,500	袋

## ユニオンアダプター



品番	寸法			発注単位 (個)	価格 (円/個)
	全長(mm)	HEX(mm)	ねじ		
● MAU10A★	51	24	G1/2	4	2,530

①パッキンは消耗品です。点検、交換が可能な場所で使用し、隠蔽部には使用しないでください。  
 ★はパッキン付です。(ノンアスベストパッキン)

安全上の説明を必ずお読みください。 **P.117** **P.118**

## 継手用保温材



品番	寸法			発注単位 (個)	価格 (円/個)
	厚さ(mm)	外径(mm)	長さ(mm)		
● HMAU10A	10	57 (参考: 内径37)	100	4	120
● HMAU10A-20	20	67 (参考: 内径27)	100	4	280

## 関連部材

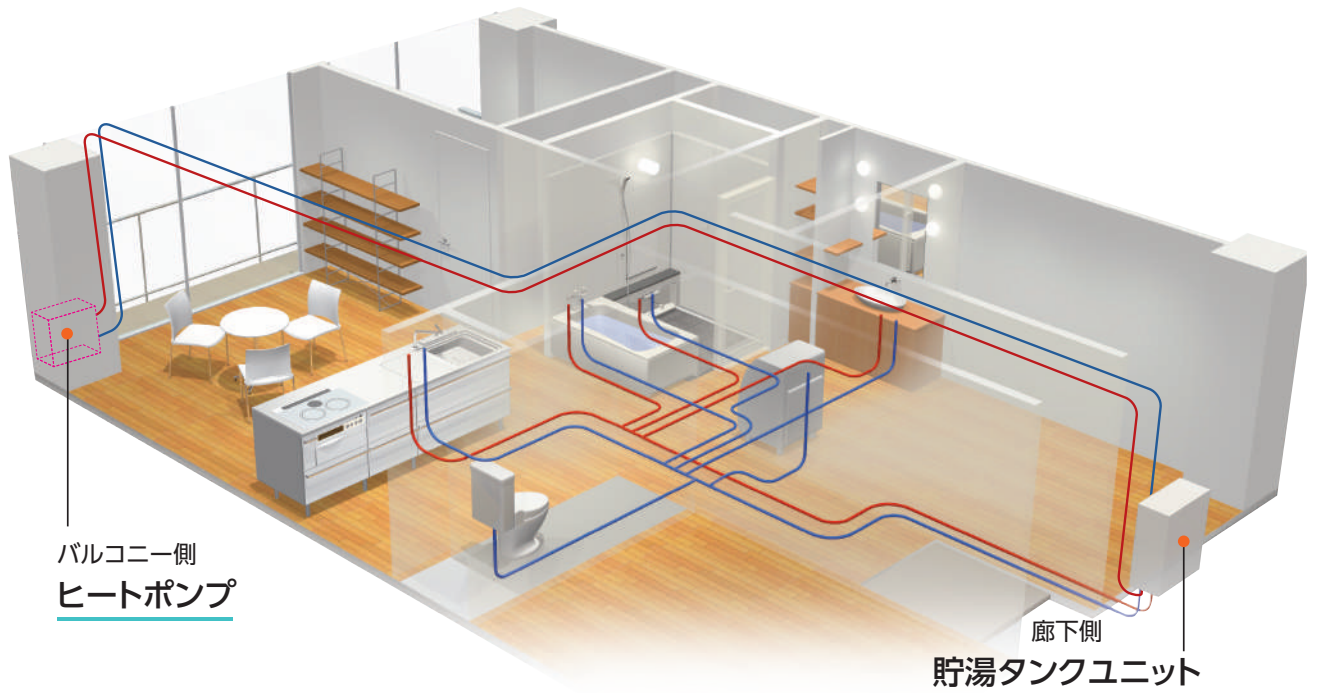


名称	品番	寸法	発注単位	単価 (円/個・本)	価格 (円/箱・袋)
耐候性テープ	ET-50	厚さ1.1mm × 幅50mm × 長さ10m	10(個/箱)	3,300	33,000
● ホース用保温材	EHZEL10A-L	厚さ10mm × 長さ3m	20(本/袋)	1,800	36,000
● コレット	1CECO10-20	—	20(個/袋)	290	5,800
● ホース更新ガイド	GS-10AK	—	1個以上	1,800	1,800

※耐候性テープは長期使用、使用環境(湿度、温度、日照状態等)により耐候性テープ自体や、粘着剤が経年劣化する可能性がありますので定期的な状態確認と、必要に応じた補修(貼り替え)をお願いいたします。

# 集合住宅(マンション)

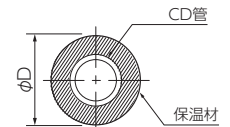
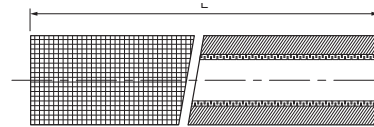
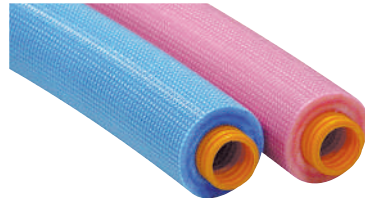
## エコキュート\*用配管 イメージ図



\*「エコキュート」は、電力会社・給湯機メーカーが自然冷媒(CO<sub>2</sub>)電気式ヒートポンプ給湯機を総称する愛称です。

## エコるーぷ 部材

### 保温材付CD管



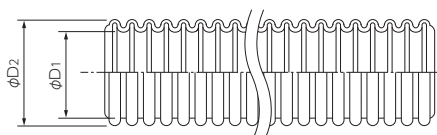
品番	色	適合管 呼び径	保温厚 (mm)	CD管			寸法		発注単位 (m/巻)	価 格 (円/巻)
				呼び径	外径(mm)	内径(mm)	φD	L(m)		
CDHB-22L	ブルー	10・13	10	22	27.5	22	47.5	50.0	50	45,750
CDHP-22L	ピンク									

①材質 CD管：ポリエチレン 保温材：架橋ポリエチレンフォーム

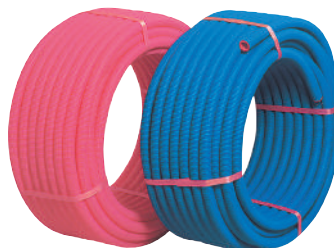
### さや管

品番	色*1	適合呼び径	寸法		発注単位 (m/巻)	価 格 (円/巻)
		裸パイプ	φD1	φD2		
DS-22B-B	ブルー	10・13	22.0	27.5	50	11,660
DS-22B-P	ピンク					

①材質：ポリエチレン ②寸法：mm



\*CD管に比べ少し硬く、埋設での潰れ性能等に優れています。  
\*耐候性はありません。





# 集合住宅(マンション)でのお困りごとを解決します

## ●配管の更新が可能

エコるーぶは、さや管や、CD管を用いた施工により、『更新時におけるさや管からの引き抜き、さや管への通管が可能』なため、優れた更新性を有しています。

## ●大がかりな器具、工具が不要

柔軟性に優れているホースのため、曲げ加工用のベンダー等の器具は不要です。ホース切断もパイプカッターのみで対応可能で、切断後の面取りは不要です。

## ●居住者様へのメリット

新設時にさや管やCD管を用いた施工の場合、配管更新時には床や天井を剥いたり、開口部を設ける必要がないため、居住者様が一時退避することなく施工が可能です。

### CD管への挿入力

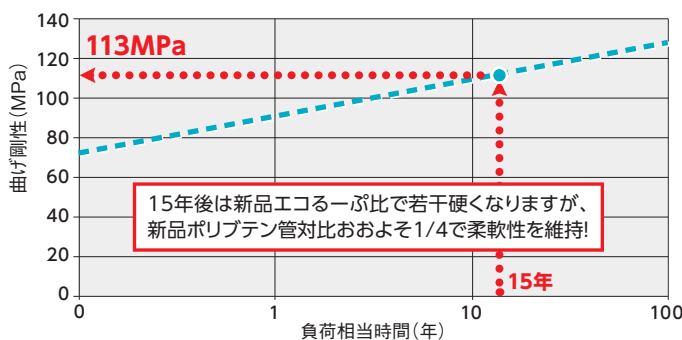
弊社通管試験より

配管	曲げ剛性*	通管距離	挿入力
エコるーぶ	70MPa	20m	50.2N
ポリブテン管(自社品)	404MPa	20m	95.0N

\*曲げ剛性評価：呼び径10、3点曲げ試験

### 15年後曲げ剛性

弊社、高温塩素水循環試験より

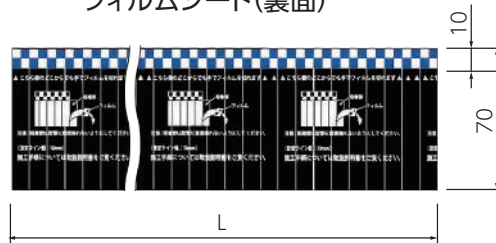
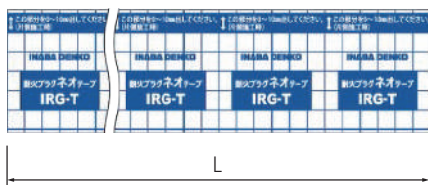


### 防火区画部材

因幡電機産業株式会社  
耐火プラグネオテープ

アルミシート(表面)

フィルムシート(裏面)



### 防火区画貫通部材：耐火プラグネオテープ

品番	適合管種：エコるーぶ(呼び径10)				寸法(mm) L	発注単位 (箱)	価格 (円/個)
	保温厚10mm	保温厚20mm	さや管・CD管 ◆	保温付CD管 ◆			
IRG-T	○	○	○	○	2000	4	16,950
IRG-37T	—	—	○ ■	—	140	10	1,360
IRG-55T	○	—	○	○ ■	195	10	1,790

- ①国土交通大臣認定品表示シールは、製品に同梱されています。
- ②消防評定一括マークは、製品に同梱されている請求カードでご請求ください。
- ③中空壁の場合、管種によって国土交通大臣認定番号が異なりますので、ご注意ください。
- ④■は、さや管・CD管(含む保温材付きCD管)の22サイズをご利用ください。
- ⑤◆は、さや管・CD管の「床」での消防評定は取得していません。
- ⑥◆は、保温材付きCD管の「中空壁」での国土交通大臣認定および消防評定は取得していません。
- ⑦適合部位等の詳細は、認定書、評定書をご確認ください。
- ⑧国土交通大臣認定書においてエコるーぶホースは「補強層付高耐熱フッ素樹脂ホース」と表記されています。
- ⑨保温厚20mmの場合は、施工要領書のP20をご参照ください。

因幡電機産業株式会社 耐火プラグネオテープ

- \*国土交通大臣認定番号
- PS060VL-1016(壁/RC・ALC/100mm以上)
  - PS060WL-0930(中空壁/75mm以上)
  - PS060VL-1020(中空壁/100mm以上)
  - PS060FL-1021(床/RC・ALC/100mm以上)

- \* (財)日本消防設備安全センター評定(共住区画)
- KK30-019号(壁/RC・ALC/100mm以上)
  - KK30-025-1号(中空壁/100mm以上)
  - KK30-024号(床/RC・ALC/100mm以上)
  - KK2022-035号(壁/RC・ALC/100mm以上)
  - KK2022-036号(中空壁/100mm以上)

施工要領書の記載内容については施工要領書をご参照ください。  
\*施工についての詳細は当社発行の施工要領書をご確認ください。  
お持ちでない場合は、当社各地区お問合せ窓口までご連絡ください。

安全上の説明を必ずお読みください。 **P.127**

防火区画部材についての詳細につきましては、P.81に記載してあります。

# 追焚き配管用部材

プッシュロックII、プッシュマスターの相当管長はP.112を参照ください。実際の配管設計において流量計算を行う場合は、当社発行の「プッシュロックII技術資料」、「プッシュマスター技術資料」を参照ください。

コネクター継手の使用については給湯器メーカーのマニュアルに従ってください。複数個使用する場合は、相当管長を確認の上、ご使用ください。

## 追焚き循環アダプター 継手セット プッシュロックII、プッシュマスター継手を取り付けてあるので、ワンタッチで樹脂管を接続できます。

BR-LX71K10J  
BR-LX71N13J  
BR-LX72K10J  
BR-LX72N13J

簡易取付工具

品番	発注単位	価格 (円/個)
BR-H73	1	3,220

### 追焚き循環アダプター 継手セット

品番	パイプ呼び径	形状	接続継手	発注単位	価格 (円/個)
BR-LX71K10J	10	エルボ	KAU10J×2個	10個以上	9,400
BR-LX71N13J	13	エルボ	NAU13JJ×2個	10個以上	8,620
BR-LX72K10J	10	ストレート	KAU10J×2個	10個以上	9,400
BR-LX72N13J	13	ストレート	NAU13JJ×2個	10個以上	8,620

漏れ検査治具

品番	発注単位	価格 (円/個)
BR-H74	1	10,310

## 保温材付ポリブテンパイプ (ツインタイプ)

品番	パイプ呼び径	保温厚 (mm)	発注単位 (m/巻)	単価 (円/m)	価格 (円/巻)
PL10JW3	10	3	60	900	54,000
PL10JW10	10	10	20	2,110	42,200
PL13JW3	13	3	60	1,190	71,400
PL13JW10	13	10	20	2,520	50,400

## ポリブテンパイプ

品番	パイプ呼び径	重量 (kg/巻)	発注単位 (m/巻)	単価 (円/m)	価格 (円/巻)
PL10J	10	6.4	120	230	27,600
PL13J	13	10.8	120	350	42,000

## 追焚き用ツインパイプサドル

品番	適合管サイズ	寸法							発注単位	価格 (円/個)
		A	B	C	D	E	F	G		
VOT-10	PL10JW3	40.0	78.0	63.0	29.5	26.0	20.0	-	20個	100
VOT-13	PL13JW3	44.5	84.0	68.0	35.5	32.0	25.0	-		180
BR-SD15	PL10JW10	60.0	98.0	67.0	82.0	40.5	20.0	4.5	10個	100
BR-SD70	PL13JW10	77.0	120.0	84.0	104.0	51.0	25.0	3.5		210
GGT-VO10	PL10JW3	40.0	87.0	70.0	29.0	26.5	40.0	-		220
GGT-VO13	PL13JW3	44.5	92.0	75.0	34.5	32.0	40.0	-	290	

①材質: PP ②寸法: mm  
\*GGT-VO00はガス式釘打ち機を使用することが可能です。また、同じサドルを連結することが可能です。

## アダプター継手 プッシュロックII

オスアダプター KAM13J

メスアダプター KAF13J

ユニオンメスアダプター KAU13J

テーパねじ品

品番	パイプ呼び径	ねじ	発注単位	価格 (円/個)
KAM10J	10	R1/2	10個以上	1,670
KAM13J	13	R1/2	10個以上	1,850

①材質: 本体: CAC406C (青銅) 脱鉛処理 他

テーパねじ品

品番	パイプ呼び径	ねじ	発注単位	価格 (円/個)
KAF10J	10	Rc1/2	10個以上	1,670
KAF13J	13	Rc1/2	10個以上	1,850

①材質: 本体: CAC406C (青銅) 脱鉛処理 他

平行ねじ品

品番	パイプ呼び径	ねじ	発注単位	価格 (円/個)
KAU10J	10	G1/2	10個以上	2,380
KAU13J	13	G1/2	10個以上	2,640

①材質: 本体: CAC406C (青銅) 脱鉛処理 他  
②パッキン付です。(ノンアスベストパッキン)  
③パッキンは消耗品です。点検、交換が可能な場所で使用し、隠蔽部には使用しないでください。

## コネクター継手 プッシュロックII

コネクターストレート

コネクターエルボ

コネクターチーズ

品番	パイプ呼び径	発注単位 (個)	価格 (円/個)
KCS10J	10	10	1,090

品番	パイプ呼び径	発注単位 (個)	価格 (円/個)
KCE10J	10	10	1,090

品番	パイプ呼び径	発注単位 (個)	価格 (円/個)
KCT10J	10	10	1,490

安全上の説明を必ずお読みください。 P.117 P.118

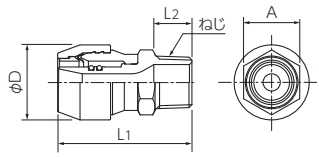
追焚き機能が正常に作動するか否かは給湯器の仕様によって異なりますので、各給湯器の工事説明書に従ってください。

## アダプター継手 プッシュマスター

### オスアダプター



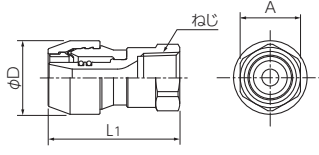
NAM13J



### メスアダプター



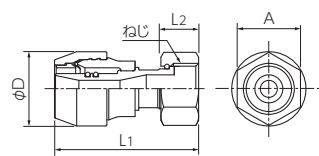
NAF13J



### ユニオンメスアダプター



NAU13JJ



### テーパードネジ品

品番	パイプ呼び径	ねじ	寸法				発注単位	価格(円/個)
			L1	L2	A	φD		
NAM13J	13	R1/2	53.8	15.0	22.0	30.4	10個以上	1,850

- ①材質：鉛レス銅合金またはCAC406C(青銅)脱鉛処理 他
- ②寸法：mm

### テーパードネジ品

品番	パイプ呼び径	ねじ	寸法			発注単位	価格(円/個)
			L1	A	φD		
NAF13J	13	Rc1/2	53.8	25.0	30.4	10個以上	1,850

- ①材質：鉛レス銅合金またはCAC406C(青銅)脱鉛処理 他
- ②寸法：mm

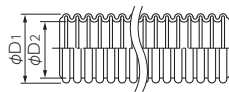
### 平行ねじ

品番	パイプ呼び径	ねじ	寸法				発注単位	価格(円/個)
			L1	L2	A	φD		
NAU13JJ★	13	G1/2	56.0	14.5	24.0	30.4	10個以上	1,990

- ①材質：CAC406C(青銅)脱鉛処理 他  
※NAU13JJは本体：PPS樹脂、袋ナット：真鍮(C3604)
- ②★はパッキン付です。(ノンアスベストパッキン)
- ③水道メーター接続用のねじは地域により異なることがありますので確認の上ご使用ください。
- ④パッキンは消耗品です。点検、交換が可能な場所で使用し、隠蔽部には使用しないでください。
- ⑤寸法：mm

安全上の説明を必ずお読みください。 **P.117** **P.128**

### さや管

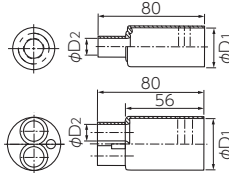


品番	適合管呼び径		寸法		発注単位(m/巻)	価格(円/巻)
	シングル	ダブル	φD1	φD2		
MCS2-22	10J・13J	—	27.8	22.0	50	16,330
MCS2-25	13J	—	30.5	24.0	50	20,250
MCS2-30	16J	10J	36.5	29.0	30	17,310

①寸法：mm

②さや管へ10Jを2本挿入する場合は防火区画キットとしては「耐火プラグネオテープ」(P.79参照)があります。「壁」「床」「中空壁」の「国土交通大臣認定」及び「日本消防設備安全センター認定」を取得しています。

### シーリングキャップ



品番	タイプ	適合管		寸法		発注単位(個)	価格(円/個)
		パイプ	さや管	φD1	φD2		
ST-2210P-LG	シングル用	10J	22	28.5	13	50	260
ST-2213P-LG		13J	22	28.5	17	50	260
S-3010P	ダブル用	10J×2	30	37.5	13	50	200

①寸法：mm

### UB壁貫通キット



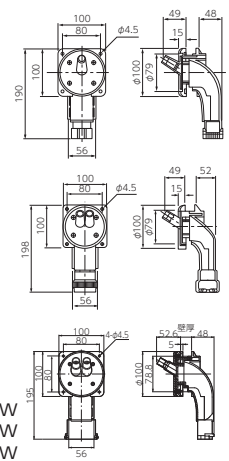
GB4N-2210  
GB4N-2213  
GB4N-2513



GB4N-3010W



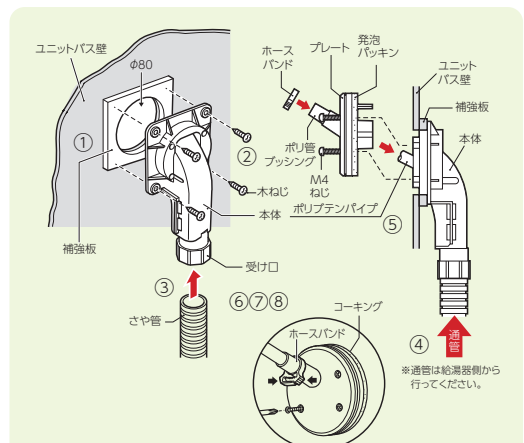
GB4N-22W10W  
GB4N-22W13W  
GB4N-25W13W



LUBボックス(追焚き用) 規格：適合壁厚10～30mm迄(補強板を含む) 取付穴φ80mm

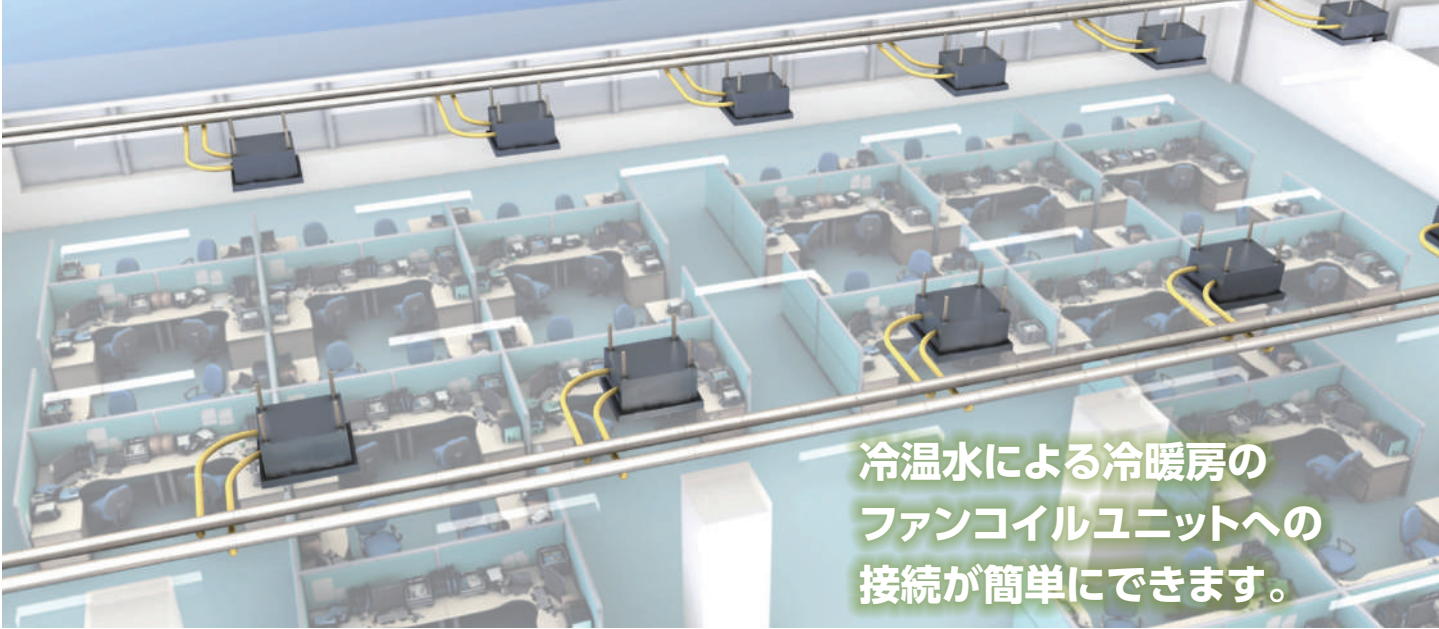
品番	適合管		発注単位(個)	価格(円/個)
	パイプ	さや管		
GB4N-2210	10J	22	10	2,280
GB4N-2213	13J	22	10	2,280
GB4N-2513	13J	25	10	2,280
GB4N-3010W	10J×2	30	10	2,280
GB4N-0710WG	10J×2	ダ円サヤフレキ7	10	2,280
GB4N-22W10W	10J×2	22×2	10	2,540
GB4N-22W13W	13J×2	22×2	10	2,540
GB4N-25W13W	13J×2	25×2	10	2,540

○「LUBボックス」「ダ円サヤフレキ」は未来工業㈱の登録商標です。



- ①ユニットバス壁裏面に補強板(厚み10mm程度の木板)を貼り付け、φ80mmの穴をあけます。  
※ユニットバスの(受け皿)に当たらないように、できるだけ高い位置に取り付けてください。
- ②本体を壁裏側より、木ねじ(4本)で固定します。  
※木ねじは呼び径4.1以下で、ユニットバスに貫通しない長さのものをご使用ください。
- ③さや管を本体受け口の奥まで、しっかり差し込みます。  
※さや管を引っ張り、接続を確認してください。
- ④ポリブテン管をさや管側(給湯器側)から通管します。
- ⑤通管後、ホースバンドをポリ管フッティングにはめ、発泡パッキンを介してポリブテン管に通します。プレートが発泡パッキンがユニットバス壁に接するまで手で押し付け、付属のM4ねじ(4本)で本体に手締めにて仮固定(位置決め)を行います。  
※M4ねじの仮固定は、ポリブテン管損傷防止の為、電動ドライバーを使用せず、必ず手締めにて行ってください。
- ⑥プレートが本体に対し、きちんと仮固定(位置決め)がされた事を確認した後、まっすぐにM4ねじ(4本)を締め込み、プレートを本体に固定します。  
※M4ねじの締め付けはポリブテン管をキズつけないよう、十分注意して行ってください。  
※発泡パッキンの厚みが1mm程度に薄れるまでM4ねじを締め付けてください。
- ⑦本体の壁面取り付け箇所にコーキング処理を施します。
- ⑧ホースバンドをポリ管フッティングの段差部の根元に合わせ、ポリ管フッティングとポリブテン管が密着する程度に締め付けます。  
※ホースバンドを締め過ぎないでください。  
※ホースバンドは必ず、ポリ管フッティングの段差部の根元に合わせて取り付けてください。





冷温水による冷暖房のファンコイルユニットへの接続が簡単にできます。

## 空調配管

### 1. 特長

#### ■施工が容易

軽量で可とう性に優れプッシュマスター継手で施工が容易です。

#### ■耐食性に優れている

電食や水質による腐食に対し優れています。

#### ■耐熱性にも優れ長寿命

耐熱クリープ性に優れていますので長期間にわたりご使用いただけます。

### 2. 施工手順

#### ① 切断

パイプを接続長さでカットします。

#### ② 接続

アダプターを冷温水管とファンコイルユニットに接続しパイプを接続してください。(プッシュマスター継手はユニオンのように回転しますので、あらかじめ地上でパイプと接続してから冷温水管とファンコイルユニットに接続することもできます。)

#### ③ 支持

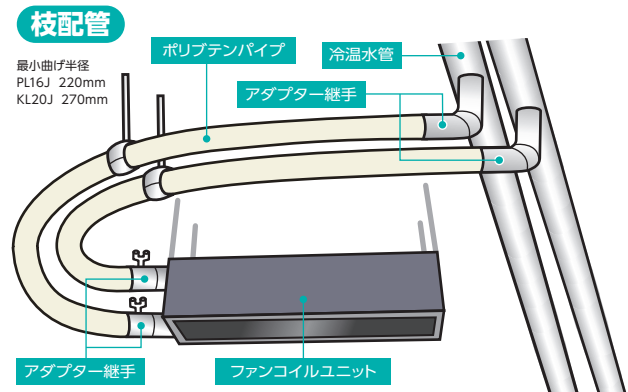
配管支持は1.5m以内の間隔で支持してください。(パイプを直に支持する場合はパイプを傷つけないよう、推奨する樹脂製の吊り具、サドルをご使用ください。)

#### ④ 保温

結露防止のため必ず必要な保温処置を行ってください。

安全上の説明を必ずお読みください。 **P.128**

### 3. 配管例 (イメージ図)



### 4. 施工上の注意

1. 防火区画貫通の場合は適切な処置をしてください。
2. 温度変化によるパイプの伸縮で接続部に負荷がかかる可能性がありますので、短い長さ(3m以下)での直線の配管は避け、ゆるやかな曲がりをつけてください。
3. 直管を使用して配管する場合は、パイプの熱伸縮を考慮して配管してください。(当社発行のプッシュマスター技術資料を参照ください。)
4. 液体は冷温水、エチレングリコール、又はプロピレングリコール(不凍液)が使用可能です。その他の不凍液を使用する場合は予め使用可否をお問い合わせください。
5. その他施工の詳細については当社発行の施工要領・技術資料をご確認ください。

※施工要領・技術資料をお持ちでない場合は当社各地区お問合せ窓口までご連絡ください。

安全上の説明を必ずお読みください。 **P.128**

#### その他の使用例



※パイプ、継手を直接コンクリート埋設するコンクリート直埋設式暖房には使用しないでください。

# 空調配管 使用部材

## ポリブテンパイプ

らく楽パイプ®



品番	パイプ呼び径	重量 (kg/巻)	発注単位 (m/巻)	単価 (円/m)	価格 (円/巻)
PL16JSC60	16	8.7	60	540	32,400
KL20JSC60	20	12.1	60	760	45,600
PL25JSC	25	8.0	30	1,260	37,800

直管



品番	パイプ呼び径	定尺 (m)	発注単位 (本/袋)	単価 (円/本)	価格 (円/袋)
PL16JS	16	3	20	1,500	30,000
KL20JS	20	3	20	2,100	42,000
PL25JS	25	4	10	4,480	44,800

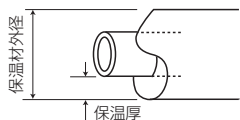
保温材付



品番	パイプ呼び径	重量 (kg/巻)	保温材外径	保温厚	発注単位 (m/巻)	単価 (円/m)	価格 (円/巻)
PL16JH-ZSC	16	8.9	63.0	20	30	2,170	65,100
KL20JH-ZSC	20	10.8	68.0	20	30	2,740	82,200
PL25JH-ZSC	25	6.7	75.0	20	15	4,510	67,650

### 受注生産品

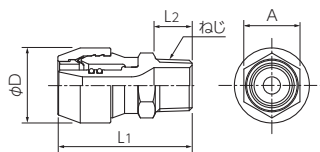
納期については当社各地区お問合せ窓口までご連絡ください。



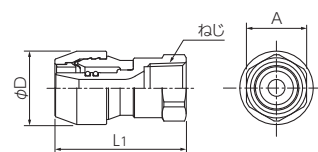
①保温材材質：架橋ポリエチレンフォーム ②寸法：mm  
③PL16JH-ZSC、KL20JH-ZSC、PL25JH-ZSCは施工性の良いらく楽パイプ®です。(P.10参照)  
※単価(円/m)は参考値です。ご注文の際は表示発注単位にてお願いいたします。

## 継手

オスアダプター



メスアダプター



テーパードネジ品

品番	パイプ呼び径	ねじ	寸法(mm)				発注単位	価格 (円/個)
			L1	L2	A	φD		
NAM16J	16	R3/4	59.0	17.0	27.0	36.9	10個以上	2,750
NAM20J	20	R3/4	64.5	17.0	34.0	43.0	10個以上	4,370
NAM20JD	20	R1	67.6	20.0	38.0	43.0	10個以上	4,370
NAM25J	25	R1	69.3	20.0	41.0	50.5	10個以上	5,500
NAM25JC	25	R3/4	66.3	17.0	41.0	50.5	10個以上	6,070

①材質：鉛レス銅合金またはCAC406C(青銅)脱鉛処理 他 ②寸法：mm

テーパードネジ品

品番	パイプ呼び径	ねじ	寸法(mm)			発注単位	価格 (円/個)
			L1	A	φD		
NAF16J	16	Rc3/4	59.0	30.0	36.9	10個以上	2,750
NAF20J	20	Rc3/4	61.2	34.0	43.0	10個以上	4,370
NAF20JD	20	Rc1	66.4	40.0	43.0	10個以上	4,370
NAF25J	25	Rc1	68.1	41.0	50.5	10個以上	5,500

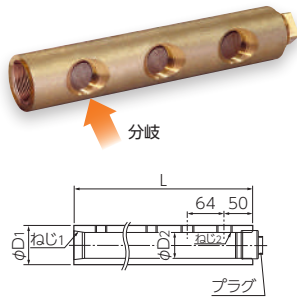
①材質：鉛レス銅合金またはCAC406C(青銅)脱鉛処理 他 ②寸法：mm



# 空調配管 使用部材

## 一体型ヘッダー

衛生配管OK  
(湯・水)



### 受注生産品

納期については当社各地区お問合せ窓口までご連絡ください。

品番	分岐口数	ねじ		寸法(mm)			価格 (本/円)
		M1(横)	M2(分岐)	φD1	φD2	L	
HNO2YDS25A	2	Rc1	B:Rc1/2 C:Rc3/4	46.2	28.6	164	27,340
HNO3YDS25A	3					228	30,960
HNO4YDS25A	4					292	34,940
HNO5YDS25A	5					356	38,470
HNO6YDS25A	6					420	42,280
HNO7YDS25A	7					484	48,810
HNO8YDS25A	8					548	54,430
HNO9YDS25A	9					612	58,450
HNO10YDS25A	10					676	62,460
HNO11YDS25A	11					740	66,810
HNO12YDS25A	12					804	71,150
HNO13YDS25A	13					868	75,500
HNO14YDS25A	14					932	79,840
品番	分岐口数					ねじ	
		M1(横)	M2(分岐)	φD1	φD2	L	
HNO2YES30A	2	Rc1 1/4	B:Rc1/2 C:Rc3/4	51.2	33.6	164	29,180
HNO3YES30A	3					228	33,550
HNO4YES30A	4					292	37,850
HNO5YES30A	5					356	41,550
HNO6YES30A	6					420	45,630
HNO7YES30A	7					484	52,440
HNO8YES30A	8					548	58,580
HNO9YES30A	9					612	62,920
HNO10YES30A	10					676	67,230
品番	分岐口数					ねじ	
		M1(横)	M2(分岐)	φD1	φD2	L	
HNO2YFS40A	2	Rc1 1/2	B:Rc1/2 C:Rc3/4	56.5	38.6	164	32,040
HNO3YFS40A	3					228	36,370
HNO4YFS40A	4					292	41,050
HNO5YFS40A	5					356	44,950
HNO6YFS40A	6					420	49,400
HNO7YFS40A	7					484	56,550
HNO8YFS40A	8					548	63,330
HNO9YFS40A	9					612	67,990
HNO10YFS40A	10					676	72,750
品番	分岐口数					ねじ	
		M1(横)	M2(分岐)	φD1	φD2	L	
HNO2YGS50A	2	Rc2	B:Rc1/2 C:Rc3/4 D:Rc1	66.5	43.2	164	38,900
HNO3YGS50A	3					228	44,130
HNO4YGS50A	4					292	50,310
HNO5YGS50A	5					356	55,110
HNO6YGS50A	6					420	60,940
HNO7YGS50A	7					484	69,490
HNO8YGS50A	8					548	78,860
HNO9YGS50A	9					612	85,090
HNO10YGS50A	10					676	91,350
品番	分岐口数					ねじ	
		M1(横)	M2(分岐)	φD1	φD2	L	
HNO2YHS65A	2	Rc2 1/2	B:Rc1/2 C:Rc3/4 D:Rc1	91.7	68.2	164	50,110
HNO3YHS65A	3					228	57,350
HNO4YHS65A	4					292	65,530
HNO5YHS65A	5					356	71,630
HNO6YHS65A	6					420	79,460
HNO7YHS65A	7					484	90,510
HNO8YHS65A	8					548	103,460
HNO9YHS65A	9					612	111,880
HNO10YHS65A	10					676	120,260

①材質：CAC406C(青銅)脱鉛処理 ②発注単位：1本 ③寸法：mm ※○の部分は分岐ネジをご指定ください。  
※連数はご指示ください。 ※M2ねじ部にアダプターをセットして出荷することも可能です。 ※長さは連数によって変わります。

ポリブテンパイプ

アダプター継手

コネクター継手

異種管交換継手

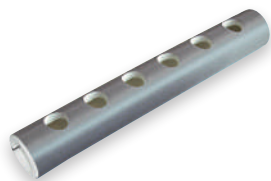
ヘッダー

関連部材

用途別使用部材

注意事項と参考資料

## 一体型ヘッダー保温材



品番	分岐口数	L	価格 (本/円)
HNPE2-25A	2	184	1,350
HNPE3-25A	3	248	1,820
HNPE4-25A	4	312	2,290
HNPE5-25A	5	376	2,830
HNPE6-25A	6	440	3,360
HNPE7-25A	7	504	3,900
HNPE8-25A	8	568	4,470
HNPE9-25A	9	632	5,460
HNPE10-25A	10	696	6,040
HNPE11-25A	11	760	6,630
HNPE12-25A	12	824	7,220
HNPE13-25A	13	888	7,820
HNPE14-25A	14	952	8,410

①材質：架橋ポリエチレンフォーム ②ヘッダー取付出荷、単体出荷共、同価格。 ③寸法：mm

## 一体型ヘッダー接続継手

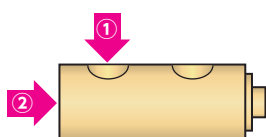
HNAM13J



HNVM13J



品番	略号	呼び径	ねじ	取付位置			価格 (円/個)
				25A	30A/40A	50A/65A	
HNAM10J	10J	10	R1/2	①	①	①	1,670
HNVM10J	10V	10	R1/2	①	①	①	4,820
HNAM13J	13J	13	R1/2	①	①	①	1,850
HNAM13Z	13Z	13	R3/4	①	①	①	2,010
HNVM13J	13V	13(バルブ付)	R1/2	①	①	①	4,820
HNVM13JLH	13L	13 (バルブ付ロングハンドル)	R1/2	①	①	①	5,420
HNAM16J	16J	16	R3/4	①	①	①	2,750
HNAM16JB	16B	16	R1/2	①	①	①	3,160
HNVM16J	16V	16	R3/4	①	①	①	9,430
HNAM20J	20J	20	R3/4	①	①	①	4,370
HNAM25J	25J	25	R1	②	—	①	5,500
HNAM25Z	25Z	25	R3/4	①	①	①	6,070



# 特定施設水道連結型スプリンクラー配管

『特定施設水道連結型スプリンクラー設備』にプッシュマスターの商品群を是非ご検討ください。

基準面積1,000㎡未満の小規模社会福祉施設には「特定施設水道連結型スプリンクラー」を設置することができます。

**設置対象となる小規模社会福祉施設の例** 老人短期入所施設・養護老人ホーム・特別養護老人ホーム・介護老人保健施設・乳児院など

※当社では、「特定施設水道連結型スプリンクラー設備」に使用するパイプ継手のみ取り扱っております。  
 ※プッシュマスターは、平成20年消防庁告示第27号四に定める条件にのみ使用可能です。平成13年消防庁告示第19号「合成樹脂製の管及び管継手の基準」には適合していません。

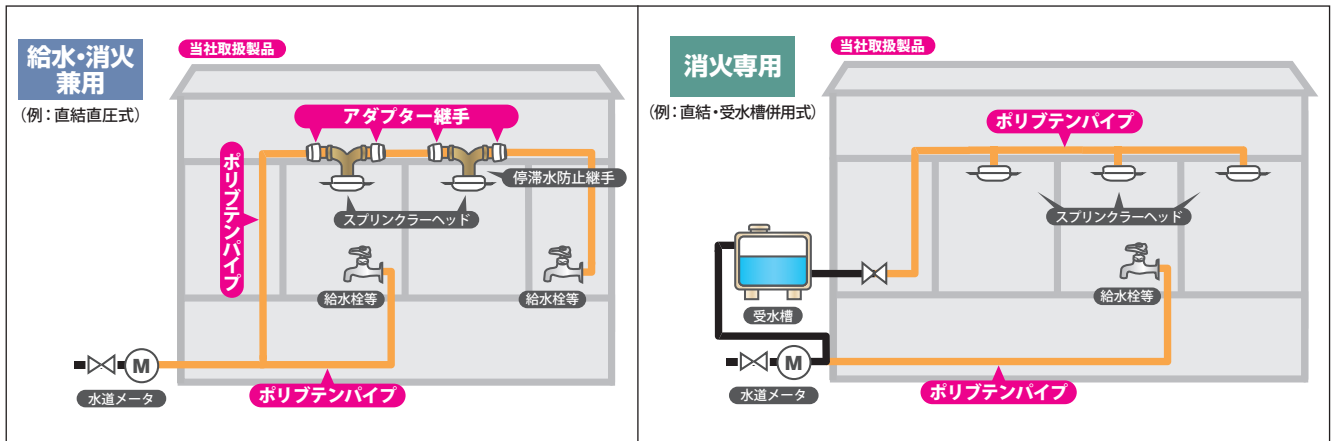
※法令に従い、適切な配管を施してください。(関連法令：消防法、消防施行令、消防法施行規則、告示、通知等)

※特定施設水道連結型スプリンクラー設備として設置の際は、消防設備士の指導の下で設置し、必要に応じて所管消防署等への確認を行ってください。

安全上の説明を必ずお読みください。 **P.129**

## 1 システムの概要

『特定施設水道連結型スプリンクラー設備』には大別して、給水・消火兼用と消火専用の2種類があります。



『特定施設水道連結型スプリンクラー設備に係る配管、管継手及びバルブについて』(※消防庁告示第27号及び消防第131号)

壁又は天井(内装仕上げを難燃材料としたものに限る。)の裏面に設けられているものについては、水道法第十六条に規定する基準によることができる。(※プッシュマスターシステムは水道法第十六条に規定する基準を満足しています。)

### 『設置に関する留意点』

1. 空気又は、水の停滞を防止するための措置を講じてください。
2. 結露現象を生じ、周囲(天井等)に影響を与える恐れのある場合は、防露措置を行ってください。
3. 寒冷地等における、水抜き時にも正常に作動するようなスプリンクラー設備を設置してください。

※給水・消火兼用の場合は、停滞水防止継手などを使用して、水の停滞を防止するための措置を講じる必要があります。

※停滞水防止継手、スプリンクラーヘッドの取付けは各メーカーの施工方法に従い、正しく接続してください。

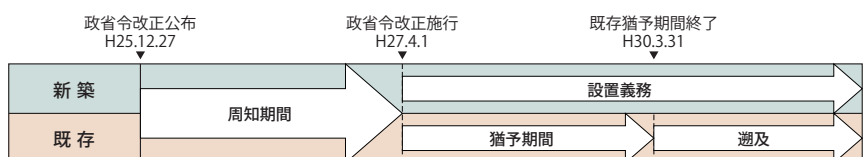
※停滞水防止継手、スプリンクラーヘッドの圧力損失については各メーカーにお問い合わせください。

### 《スプリンクラー設備の種類》

標準ヘッドを用いる設備	小区画型ヘッドを用いる設備	特定施設水道連結型の設備
対象：一般施設 放水量：80ℓ/min	対象：集合住宅など 放水量：50ℓ/min	対象：1000㎡未満の小規模福祉施設 放水量：15～30ℓ/min

### ●スプリンクラー設備の設置基準の見直し(平成27年4月1日施行)※消防法施行令の一部を改正する政令(政令第368号)

消防法施行令別表第一(六)項口に掲げる防火対象物またはその部分については、従前延べ面積275㎡以上から設置義務がありました。消防法施行令の改正により延べ面積に関係なくスプリンクラー設備の設置が必要となりました。





# 特定施設水道連結型スプリンクラー配管使用部材

## ポリブテンパイプ

らく楽パイプ®



品番	パイプ呼び径	重量(kg/巻)	発注単位(m/巻)	単価(円/m)	価格(円/巻)
PL16JSC60	16	8.7	60	540	32,400
KL20JSC60	20	12.1	60	760	45,600
PL25JSC	25	8.0	30	1,260	37,800

保温材付



直管



品番	パイプ呼び径	定尺(m)	発注単位(本)	単価(円/本)	価格(円/袋)
PL16JS	16	3	20	1,500	30,000
KL20JS	20	3	20	2,100	42,000
PL25JS	25	4	10	4,480	44,800

色	品番	パイプ呼び径	重量(kg/巻)	発注単位(m/巻)	単価(円/m)	価格(円/巻)
ブルー	PL16JHB5SC	16	5.2	30	930	27,900
	PL16JHB10SC	16	6.2	30	1,270	38,100
	KL20JHB5SC	20	7.0	30	1,340	40,200
	KL20JHB10SC	20	8.0	30	2,250	67,500
ホワイト	PL25JH5SC	25	8.8	30	2,490	74,700
	PL25JH10SC	25	9.9	30	2,990	89,700

## アダプター継手 プッシュマスター

オスアダプター



品番	パイプ呼び径	ねじ	発注単位	価格(円/個)
NAM16J	16	R3/4	10個以上	2,750
NAM20J	20	R3/4	10個以上	4,370
NAM20JD	20	R1	10個以上	4,370
NAM25J	25	R1	10個以上	5,500
NAM25JC	25	R3/4	10個以上	6,070

メスアダプター



品番	パイプ呼び径	ねじ	発注単位	価格(円/個)
NAF16J	16	Rc3/4	10個以上	2,750
NAF20J	20	Rc3/4	10個以上	4,370
NAF20JD	20	Rc1	10個以上	4,370
NAF25J	25	Rc1	10個以上	5,500

ユニオンメスアダプター



品番	パイプ呼び径	ねじ	発注単位	価格(円/個)
NAU16JJ	16	G3/4	10個以上	2,830
NAU20J	20	G3/4	10個以上	6,680
NAU25J	25	G1	10個以上	6,680

※NAU16JJのみ継手本体が樹脂となります。

安全上の説明を必ずお読みください。 [P.117](#) [P.118](#)

※この他、20J、16Jサイズの継手類がご使用いただけます。

## コネクター継手 プッシュマスター

コネクターストレート



品番	パイプ呼び径	発注単位(個)	価格(円/個)
NCS16J	16	10	1,780
NCS20J	20	10	3,990
NCS16×20J	16・20	10	2,970
NCS20×25J	20・25	5	5,240
NCS25J	25	5	5,240

コネクターエルボ



品番	パイプ呼び径	発注単位(個)	価格(円/個)
NCE16J	16	10	1,780
NCE20J	20	10	3,990
NCE16×20J	16・20	10	2,970
NCE25J	25	5	5,240

コネクターチーズ



品番	パイプ呼び径	発注単位(個)	価格(円/個)
NCT16J	16	10	2,290
NCT20J	20	10	4,130
NCT20×16×20J	16・20	10	3,720
NCT25×16×25J	16・25	5	7,130
NCT25J	25	5	7,280
NCT25×20×25J	20・25	5	7,170
NCT25×20×20JH	20・25	5	7,560

NCT25×20×20JH

※NCT25×20×20JHのみ継手本体が金属となります。

ポリブテンパイプ

アダプター継手

コネクター継手

異種管交換継手

ヘッダー

関連部材

用途別使用部材

注意事項と参考資料