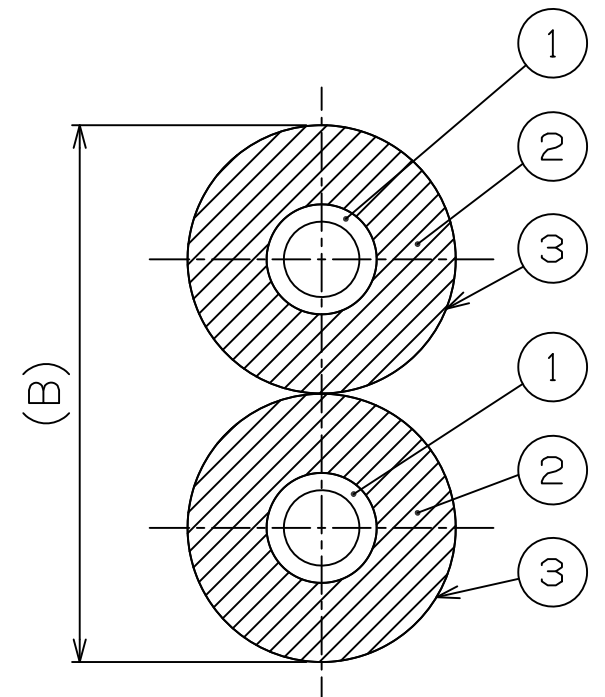
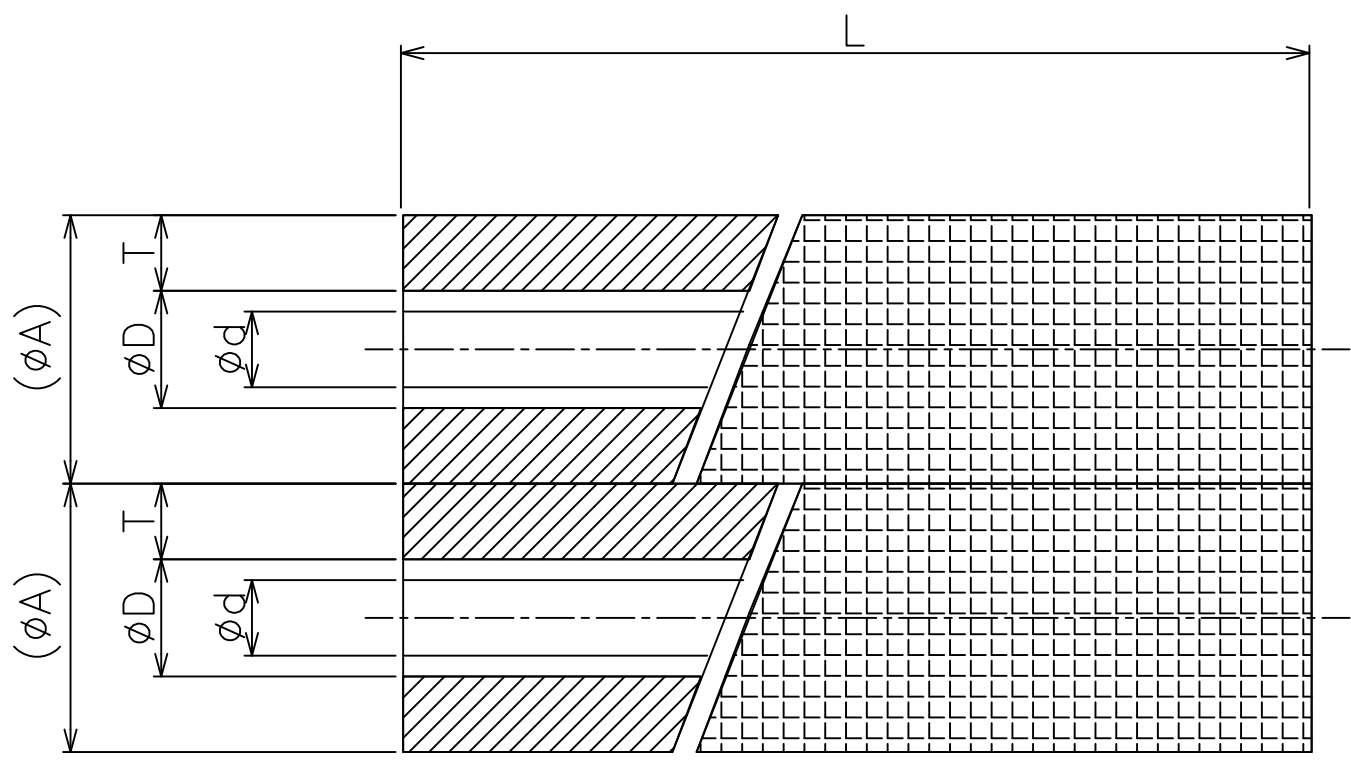
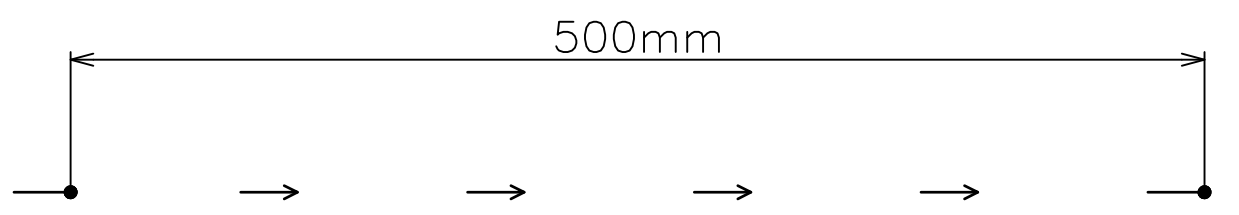


社外提出用



サイズ	L (m)	φA	B	T	使用するエコるーぷホース	
					φD	φd
EL10AW10-25	25	35.5	71.0	10	14.6	10.0

備考：ホースは保温材よりも長い場合があります。



印字パターン詳細
(片側の保温材に印字)

以下
繰り返し

単位：mm

No.	名称	材質	数量	記事
3	耐候性ポリエチレンフィルム	PE	2	長手方向に矢印を印字
2	架橋ポリエチレンフォーム	XPE	2	発泡倍率30倍
1	エコるーぷホース	フッ素樹脂他	2	層構成はEL10A-00参照

作図	検図	承認	名称	エコるーぷホース (保温材付きツインホース) EL10AW10-25
杉山	原田	尾上		
作成日	2025年10月28日		図番	EL10AW10-25-0
備考			用紙サイズ	BRIDGESTONE 株式会社ブリヂストン 配管開発部
縮尺	Free	図法 三角法	A3	