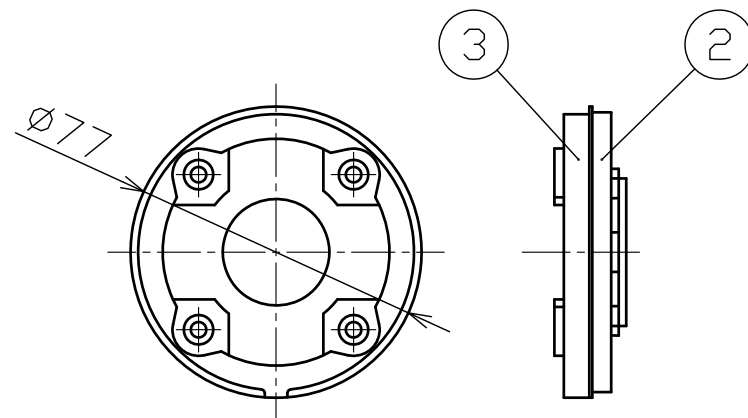
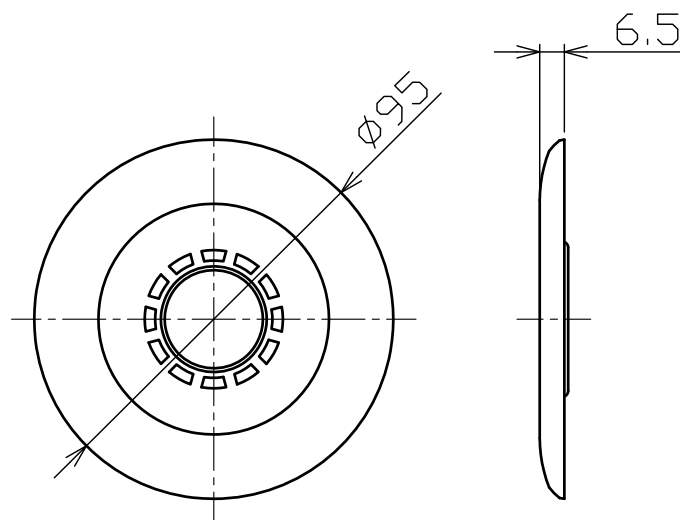
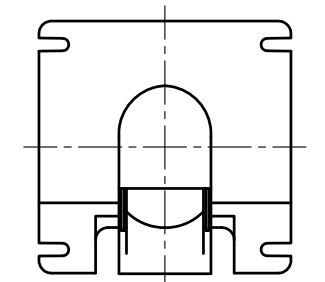
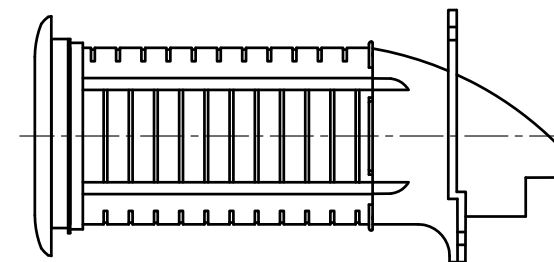


さや管ジョイント部は  
取り外し使用すること。  
下記の参考図を参照。



②③ 継手接続具



取外し後 参考図

④ 化粧リング

単位：mm

5				
4	化粧リング	ABS	1	クロムメッキ処理
3	継手接続具B	PVC	1	
2	継手接続具A	PVC	1	
1	本体	耐熱PVC	1	
No.	名 称	材 質	数 量	記 事

作 図	検 図	承 認	名 称	プッシュマスター 壁貫通エルボボックス GSSKH2-13A
船瀬	原田	桜田	図 番	GSSKH2-13A-0
作成日	2017年10月17日		用紙サイズ	
備 考				
縮 尺	Free	図法	三角法	A 3
株式会社ブリヂストン 配管開発部				