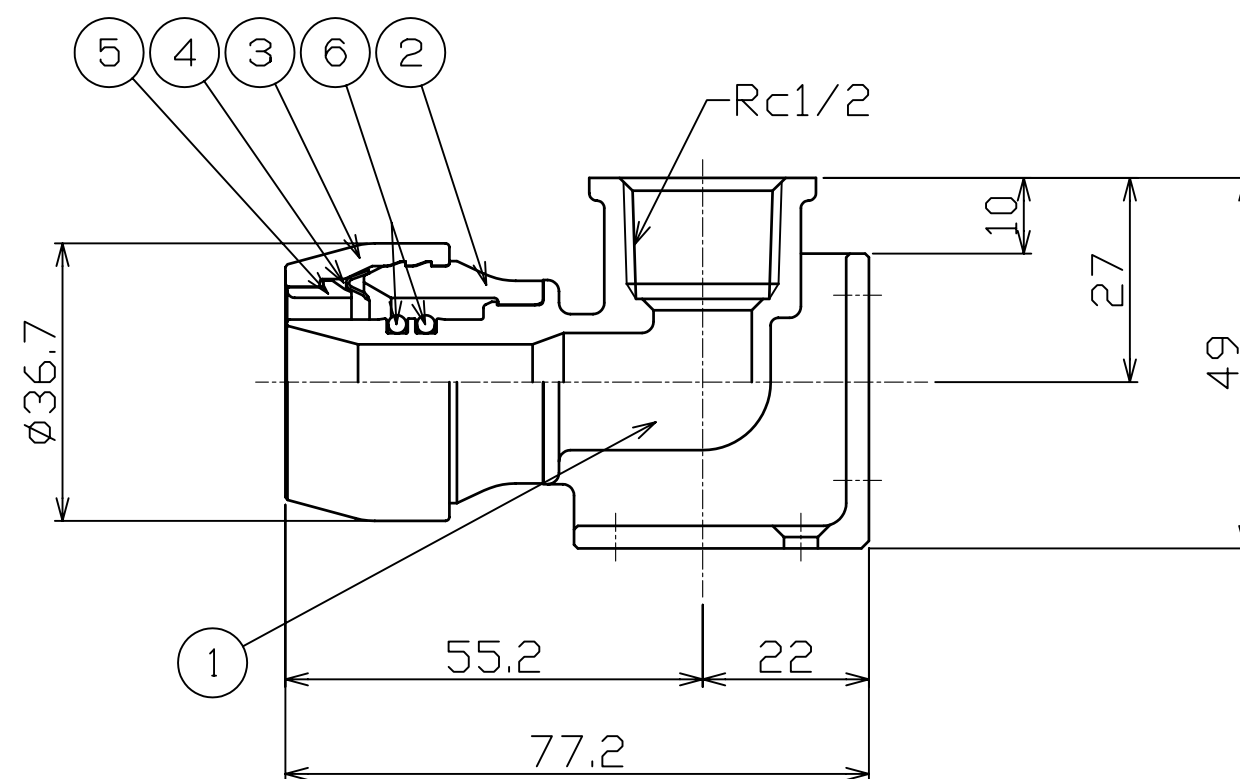
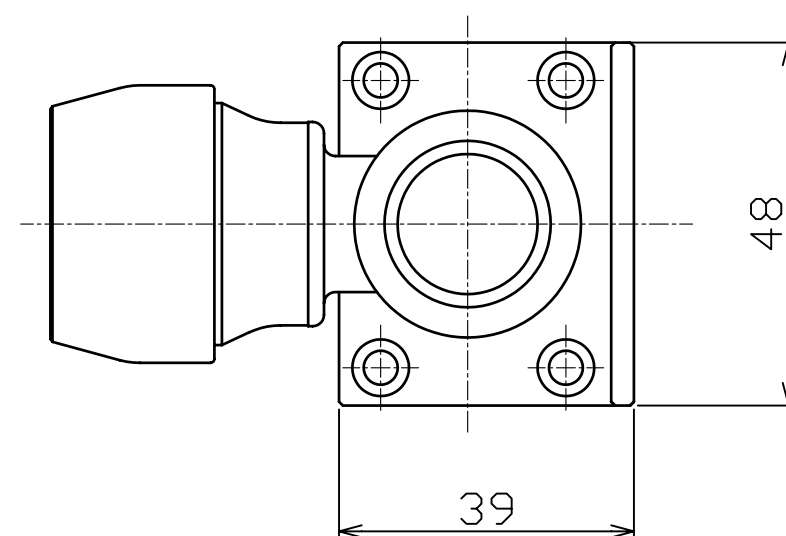
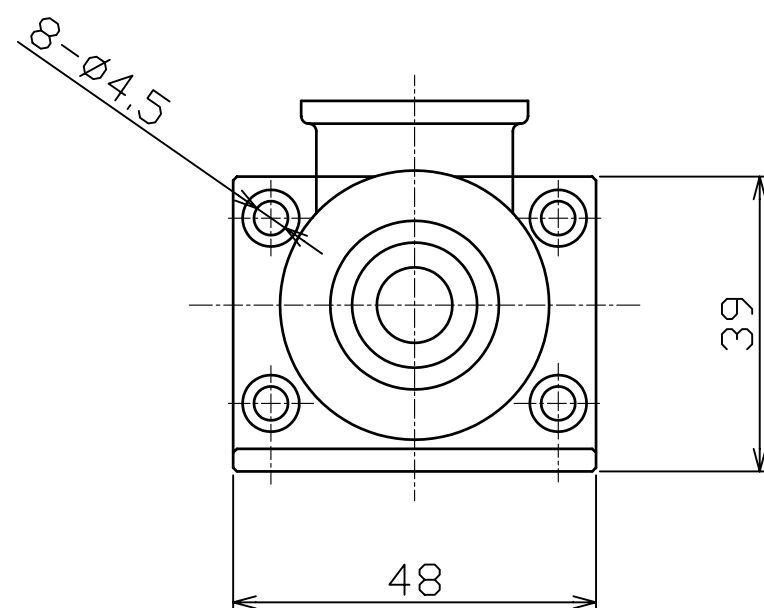


社外提出用



単位：mm

6	Oリング	EPDM	2	
5	樹脂リング	POM	1	
4	ロックリング	SUS304	1	
3	キャップ	POM	1	
2	透明カバー	特殊樹脂	1	
1	継手本体	鉛合金またはCAC406C脱鉛処理	1	
No.	名 称	材 質	数量	記 事

作 図	検 図	承 認	名 称	プッシュマスター継手 座付水栓エルボ
上村	原田	沢田		NAE16JB
作成日	2006年 6月15日	図 番		NAE16JB-1
備 考		用紙サイズ		BRIDGESTONE
縮 尺	1/1	図法	三角法	A3
				株式会社ブリヂストン 建設資材開発部