



# アダプター継手

## オスアダプター

### 管用ねじの組み合わせ

各ねじの形状はP.42

おねじ	テーパ－おねじ R	平行おねじ G	給水栓用ねじ PJ
めねじ			
テーパ－めねじ Rc	◎ (耐密結合)	×	○
(テーパ－おねじ用)平行めねじ Rp	◎ (耐密結合)	×	○
平行めねじ G	×	○ (パッキンが必要)	○ (パッキンが必要)

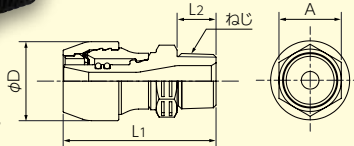
追焚配管については、P.87・88「追焚き配管用部材」を参照ください。  
ねじ破損防止のため、適正トルクで締付願います。

### アイコンについて

- お湯 OK!** … らく楽アダプター専用アイコンです。お湯も安心してお使いいただける事を示すアイコンです。
- らく楽** … らく楽アダプター専用アイコンです。本体材質はPPS樹脂となります。



お湯 OK!



らく楽 NAM13JJ  
本体材質：PPS樹脂

## らく楽アダプターシリーズ

樹脂製アダプター継手



### テーパ－ねじ品

品番	パイプ呼び径	ねじ	寸法				発注単位	価格(円/個)
			L1	L2	A	φD		
NAM13JJ	13	R1/2※	58.9	15.0	24.0	30.4	10個以上	オープン価格
NAM16JJ	16	R3/4	66.4	19.5	30.0	36.7	10個以上	オープン価格

◆は水道用硬質塩化ビニルライニング鋼管(JWWA K116)と同一の内径にて設計されております。管端防食継手のご使用にあたってはP.100を参照ください。

- NAM13JJ・NAM16JJは六角部リップ構造を採用しています。強くねじ込みを行っても、六角部が潰れることで継手本体を保護する機能を有しています。ただし、六角部が潰れた場合、それ以上はねじ込みを行わず、継手の破損がないこと、水圧テストを実施して漏れがないことを確認してください。破損、漏れがない場合には、そのままご使用いただけます。適正トルク NAM13JJ:25N・m、NAM16JJ:40N・m
- 弊社樹脂製アダプター継手のねじ込みには液状シール剤を使用いただけます。\*NAM13JJのオスねじはJIS B 0203に規定されるテーパめねじ(Rc)及び平行めねじ(Rp)と締結可能なように専用設計されています。

安全上の説明を必ずお読みください。 P.107



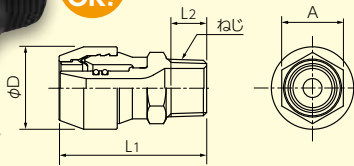
2~3mm程度のクリアランス



注意喚起タグ付き



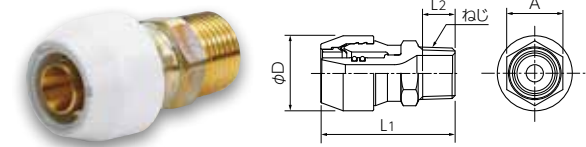
お湯 OK!



らく楽 NAM13JJ4  
本体材質：PPS樹脂

### 平行ねじ品

品番	パイプ呼び径	ねじ	寸法				発注単位	価格(円/個)
			L1	L2	A	φD		
NAM13JJ4	13	G1/2	60.4	15.0	25.0	30.4	10個以上	オープン価格



NAM13J

①材質：(金属)鉛レス銅合金またはCAC406C(青銅)脱鉛処理 他  
②寸法：mm

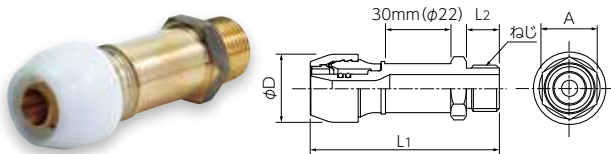
テーパードネジ品

品番	パイプ呼び径	ねじ	寸法				発注単位	価格(円/個)
			L1	L2	A	φD		
NAM10J	10	R1/2	53.8	12.7	22.0	24.4	10個以上	1,450
NAM13J	13	R1/2	53.8	12.7	22.0	30.4	10個以上	1,610
NAM13JC	13	R3/4	56.8	14.1	27.0	30.4	10個以上	1,750
NAM16J	16	R3/4	59.0	14.1	27.0	36.7	10個以上	2,400
NAM16JB	16	R1/2	57.0	12.7	27.0	36.7	10個以上	2,760
NAM20J	20	R3/4	64.5	14.1	34.0	43.0	10個以上	3,810
NAM20JB	20	R1/2	62.5	15.0	34.0	43.0	10個以上	3,810
NAM20JD	20	R1	67.6	17.0	38.0	43.0	10個以上	3,810
NAM25J	25	R1	69.3	17.0	41.0	50.5	10個以上	4,800
NAM25JC	25	R3/4	66.3	14.0	41.0	50.5	10個以上	5,300

平行ねじ品

品番	パイプ呼び径	ねじ	寸法				発注単位	価格(円/個)
			L1	L2	A	φD		
NAM10J4	10	G1/2	53.8	15.0	22.0	24.4	10個以上	1,450
NAM13J4	13	G1/2	53.8	15.0	22.0	30.4	10個以上	1,610
NAM13J5	13	G3/4	54.8	15.0	27.0	30.4	10個以上	2,200
NAM16J4	16	G1/2	57.0	15.0	27.0	36.7	10個以上	2,400
NAM16J5	16	G3/4	57.0	15.0	27.0	36.7	10個以上	3,340

胴長タイプ



NAM13JL

テーパードネジ品

品番	パイプ呼び径	ねじ	寸法				発注単位	価格(円/個)
			L1	L2	A	φD		
NAM10JL	10	R1/2	85.8	12.7	25.0	24.4	10個以上	2,150
NAM13JL	13	R1/2	85.8	12.7	25.0	30.4	10個以上	2,470

平行ねじ品

品番	パイプ呼び径	ねじ	寸法				発注単位	価格(円/個)
			L1	L2	A	φD		
NAM10JL4	10	G1/2	85.8	15.0	25.0	24.4	10個以上	2,150
NAM13JL4	13	G1/2	85.8	15.0	25.0	30.4	10個以上	2,470

◆は水道用硬質塩化ビニルラインング鋼管(JWWA K116)と同一の内径にて設計されております。管端防食継手のご使用にあたってはP.100を参照ください。

らくくんの豆知識

PPS樹脂ってなんだろう？

樹脂製アダプター継手の本体材質PPS

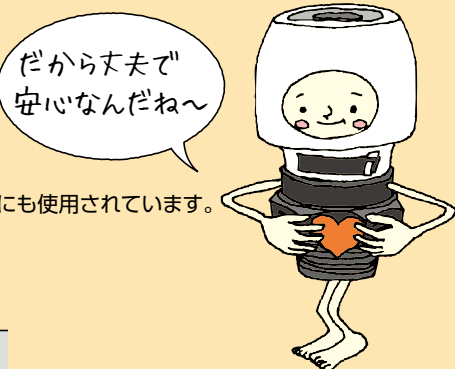
弊社の樹脂製アダプター継手はPPS(ポリフェニレンサルファイド)を採用しています。PPSは耐熱性と耐薬品性が高い材料で、給湯器の内部部品や自動車の燃料タンクなどにも使用されています。そのためお湯・水のどちらにも使用できます。

●HIVP継手(水道用硬質ポリ塩化ビニル管継手)との比較

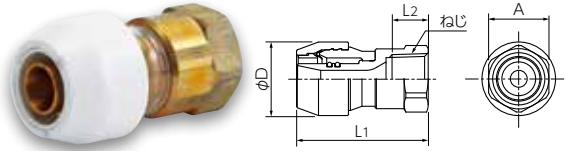
NAM13JJとHIVP継手のねじ部材質の一般的な物性表

	NAM13JJ 給水・給湯 (ねじ部材質：PPS)	HIVP継手 ※給水のみ (ねじ部材質：硬質塩化ビニル)
融点	約280℃	72~105℃
引張強さ	180~210MPa	34~62MPa
曲げ弾性率	10~15GPa	2.5~4.1GPa

※塩ビ工業・環境協会HPより抜粋  
※引張強さは材料の破壊時に応力(荷重)を示す数値でPPSはHIVPの約3~6倍、また弾性率は変形し難さを示す指標でPPSはHIVPの約2~6倍となっており、より変形し難い材料です。



# メスアダプター



NAF13J

- ①材質：鉛レス銅合金またはCAC406C(青銅)脱鉛処理 他
- ②★はパッキン付です。(ノンアスベストパッキン)
- ③寸法：mm

安全上の説明を必ずお読みください。 **P.107**

## 胴長タイプ



NAF13JL

## テーパードネジ品

品番	パイプ呼び径	ねじ	寸法				発注単位	価格(円/個)
			L1	L2	A	φD		
NAF10J	10	Rc1/2	53.8	15.0	25.0	24.4	10個以上	1,450
NAF13J	13	Rc1/2	53.8	15.0	25.0	30.4	10個以上	1,610
NAF13JC	13	Rc3/4	56.2	17.0	30.0	30.4	10個以上	2,640
NAF16J	16	Rc3/4	59	17.0	30.0	36.7	10個以上	2,400
NAF16JB	16	Rc1/2	54.2	15.0	25.0	36.7	10個以上	2,760
NAF20J	20	Rc3/4	61.2	15.0	34.0	43.0	10個以上	3,810
NAF20JD	20	Rc1	66.4	18.0	40.0	43.0	10個以上	3,810
NAF25J	25	Rc1	68.1	22.5	41.0	50.5	10個以上	4,800

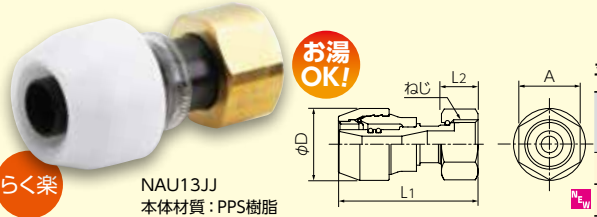
## 平行ねじ品

品番	パイプ呼び径	ねじ	寸法				発注単位	価格(円/個)
			L1	L2	A	φD		
NAF10J4 ★	10	G1/2	44.7	8.0	25.0	24.4	10個以上	1,450
NAF13J4 ★	13	G1/2	44.7	8.0	25.0	30.4	10個以上	1,610
NAF16J5 ★	16	G3/4	47.0	8.0	30.0	36.7	10個以上	2,400

## テーパードネジ品

品番	パイプ呼び径	ねじ	寸法				発注単位	価格(円/個)
			L1	L2	A	φD		
NAF13JL	13	Rc1/2	73.9	15.0	27.0	30.4	10個以上	2,550

# ユニオンメスアダプター



らく楽

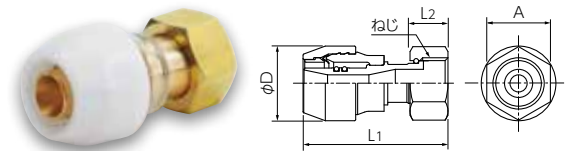
NAU13JJ  
本体材質：PPS樹脂

らく楽アダプターシリーズ  
樹脂製アダプター継手



## 平行ねじ品

品番	パイプ呼び径	ねじ	寸法				発注単位	価格(円/個)
			L1	L2	A	φD		
NAU13JJ ★	13	G1/2	56.0	14.5	24.0	30.4	10個以上	1,840
NAU13JJ5 ★	13	G3/4	57.1	14.5	30.0	30.4	10個以上	オープン価格
NAU16JJ ★	16	G3/4	58.2	14.5	29.0	36.7	10個以上	2,620

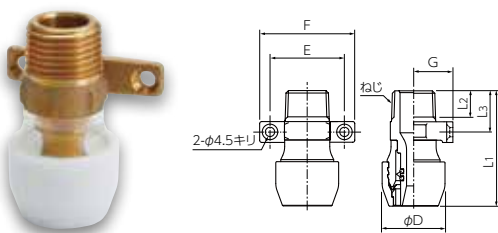


NAU20J

- ①材質：鉛レス銅合金またはCAC406C(青銅)脱鉛処理 他
- ※NAU13JJとNAU16JJは本体：PPS樹脂
- ②★はパッキン付です。(ノンアスベストパッキン)
- ③水道メーター接続用のねじは地域により異なることがありますので確認の上ご使用ください。
- ④寸法：mm

安全上の説明を必ずお読みください。 **P.107**

# 座付オスアダプター



NAM13JT

- ①材質：CAC406(青銅)脱鉛処理 他
- ②寸法：mm
- ③座付ですので、躯体に固定できます。

## テーパードネジ品

品番	パイプ呼び径	ねじ	寸法						発注単位	価格(円/個)	
			L1	L2	L3	E	F	G			φD
NAM13JT ◆	13	R1/2	55.8	12.7	20.0	36.0	46.0	19.0	30.4	10個以上	2,540

## 平行ねじ品

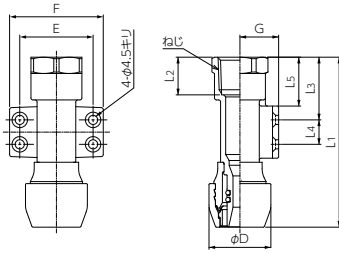
品番	パイプ呼び径	ねじ	寸法						発注単位	価格(円/個)	
			L1	L2	L3	E	F	G			φD
NAM13JT4	13	G1/2	55.8	13.0	20.0	36.0	46.0	19.0	30.4	10個以上	2,880

◆は水道用硬質塩化ビニルライニング鋼管(JWWA K116)と同一の内径にて設計されております。管端防食継手のご使用にあたってはP.100を参照ください。

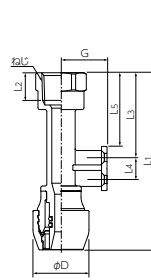
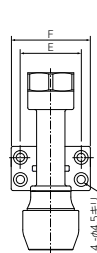
## 座付メスアダプター



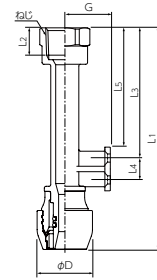
NAF13JTM



NAF13JTL



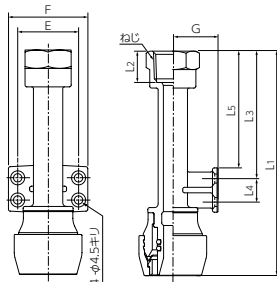
NAF13JTL



NAF13JTLL



NAF16JTLL



NAF13JTM



NAF13JTL

- ①材質：CAC406(青銅)脱鉛処理 他
- ②座付きですので、躯体に固定できます。
- ③寸法：mm

### テーパーねじ品

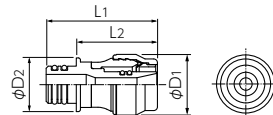
品番	寸法	ねじ	寸法									発注単位	価格 (円/個)
			L1	L2	L3	L4	L5	E	F	G	φD		
NAF10JT	10	Rc1/2	53.8	15.0	17.0	11.0	11.0	36.0	46.0	19.0	24.4	10個以上	2,810
NAF13JTM	13	Rc1/2	83.5	18.5	30.8	12.0	24.0	36.0	46.0	19.0	30.4	10個以上	2,540
NAF13JTL	13	Rc1/2	96.2	15.0	46.0	12.0	40.0	33.0	43.0	24.5	30.4	10個以上	2,750
NAF13JTLL	13	Rc1/2	121.7	15.0	71.5	12.0	65.5	33.0	43.0	24.5	30.4	10個以上	3,290
NAF16JTLL	16	Rc1/2	121.7	15.0	69.3	12.0	63.3	33.0	43.0	24.5	36.7	10個以上	3,950

## クイックファスナー対応継手



お湯OK!

NHS13JJPC



らく楽



NHS13J

品番	パイプ 呼び径	寸法				発注単位	価格 (円/個)
		L1	L2	φD1	φD2		
NHS13JJPC	13	55.8	41.2	30.4	26.0	10個以上	1,940

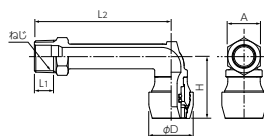
品番	パイプ 呼び径	寸法				発注単位	価格 (円/個)
		L1	L2	φD1	φD2		
NHS13J	13	53.8	39.2	29.4	26.0	10個以上	2,410

- ①材質：鉛レス銅合金またはCAC406C(青銅)脱鉛処理 他
- ※NHS13JJPCは本体：PPS樹脂
- ②本部品はTOTO株式会社・クイックファスナーの対応継手です。
- ③寸法：mm

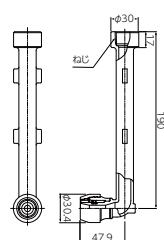
## 壁貫通エルボ



NAE16JY



NAE13J3L190



### テーパーねじ品

品番	パイプ 呼び径	ねじ	寸法				発注単位	価格 (円/個)	
			L1	L2	H	A			φD
NAE16JY	16	R3/4	14.0	113.0	51.2	27.0	36.7	10個以上	3,730

- ①材質：CAC406(青銅)脱鉛処理 他
- ②寸法：mm
- ◆は水道用硬質塩化ビニルライニング鋼管(JWWA K116)と同一の内径にて設計されております。管端防食継手のご使用にあたってはP.97を参照ください。

### 座なし水栓エルボ ロングタイプ

品番	パイプ 呼び径	ねじ	発注単位	価格 (円/個)
NAE13J3L190	13	Rc1/2	10個以上	4,390

- ①材質：CAC406(青銅)脱鉛処理 他
- ②寸法：mm
- ③本体はね(突起)により壁埋め込み時の供回りを防止します。

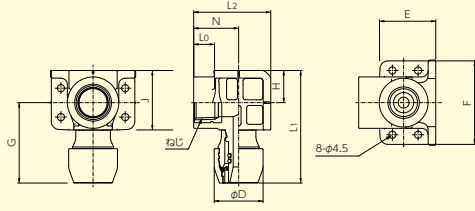
# 座付水栓エルボ

ポリブテンパイプ

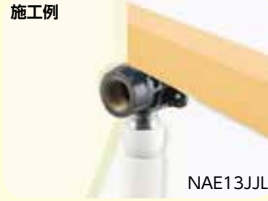


**らく楽** **お湯OK!**

NAE13JJL 本体材質：PPS樹脂



施工例



NAE13JJL

白く樂アダプター継手  
樹脂製アダプター継手



## テーパードネジ品(首長タイプ)

品番	パイプ呼び径	ねじ	寸法(mm)										発注単位	価格(円/個)
			L0	L1	L2	E	F	G	H	J	φD	N		
NAE13JJL	13	Rc1/2	13.0	70.1	48.0	35.0	52.0	50.1	20.0	37.0	30.4	28.0	10個以上	オープン価格

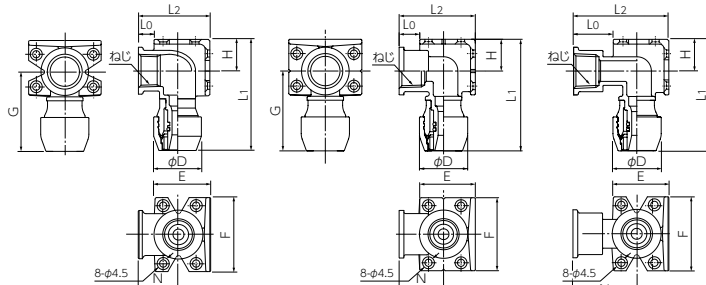
①弊社樹脂製アダプター継手のねじ込みには液状シーリング剤を使用いただけます。

安全上の説明を必ずお読みください。 **P.108**

コネクター継手



NAE13J



NAE13J

NAE13JL

NAE13J15

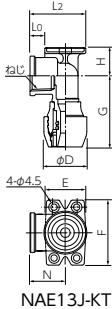


NAE25J

異種管交換継手



NAE13J-KT



NAE13J-KT

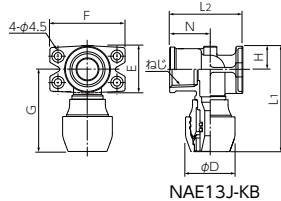
## テーパードネジ品

品番	パイプ呼び径	ねじ	寸法										発注単位	価格(円/個)
			L0	L1	L2	E	F	G	H	φD	N			
NAE10J	10	Rc1/2	10.0	70.3	45.0	35.0	46.0	50.3	20.0	24.4	25.0	10個以上	2,310	
NAE13J	13	Rc1/2	9.5	70.3	45.0	35.0	46.0	50.3	20.0	30.4	25.0	10個以上	2,430	
NAE13J-KT	13	Rc1/2	10.5	70.3	39.5	29.0	46.0	50.3	20.0	30.4	25.0	10個以上	2,230	
NAE13J-KB	13	Rc1/2	-	64.8	45.0	29.0	46.0	50.3	14.5	30.4	25.0	10個以上	2,230	
NAE16J	16	Rc3/4	10.0	77.0	49.0	39.0	48.0	52.0	25.0	36.7	27.0	10個以上	2,780	
NAE16JB	16	Rc1/2	10.0	77.2	49.0	39.0	48.0	55.2	22.0	36.7	27.0	10個以上	2,780	
NAE20JB	20	Rc1/2	27.0	93.2	75.5	48.5	62.0	66.7	26.5	43.0	50.5	10個以上	8,730	
NAE20JD	20	Rc1	25.0	93.2	75.0	50.0	62.0	66.7	26.5	43.0	48.5	10個以上	8,730	
NAE25J	25	Rc1	20.0	100.2	75.0	55.0	62.0	71.2	29.0	50.5	46.0	10個以上	9,710	

ヘッダー



NAE13J-KB



NAE13J-KB

## テーパードネジ品(首長タイプ)

品番	パイプ呼び径	ねじ	寸法										発注単位	価格(円/個)
			L0	L1	L2	E	F	G	H	φD	N			
NAE13JL	13	Rc1/2	13.0	70.3	48.0	35.0	46.0	50.3	20.0	30.4	28.0	10個以上	2,870	
NAE13J15	13	Rc1/2	25.0	70.3	60.0	35.0	46.0	50.3	20.0	30.4	40.0	10個以上	2,870	

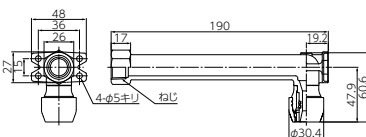
## 座付ロング床立エルボ

品番	パイプ呼び径	ねじ	発注単位	価格(円/個)
NAE13JL190	13	Rc1/2	10個以上	4,500

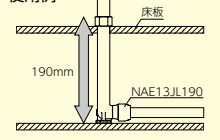
関連部材



NAE13JL190



使用例



## RPねじ品

品番	パイプ呼び径	ねじ	寸法										発注単位	価格(円/個)
			L0	L1	L2	E	F	G	H	φD	N			
NAE13J15RP	13	Rp1/2	23.5	70.3	60.0	35.0	46.0	50.3	20.0	30.4	40.0	10個以上	3,150	

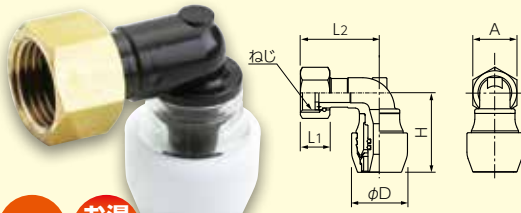
- ①材質：CAC406(青銅)脱鉛処理 他  
\*NAE13JJLは本体：PPS樹脂
- ②寸法：mm
- ③対応ボード厚み(ねじ先端を壁仕上面で合わせた場合)
  - ・NAE13J：9.5mm
  - ・NAE13JL, NAE13JJL：12.5mm
  - ・NAE13J15：12.5mm×2枚

用途別使用部材

注意事項と参考資料

## 座なし水栓エルボ

樹脂製アダプター継手



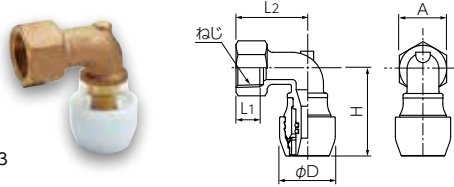
### 平行ねじ品

品番	パイプ呼び径	ねじ	寸法(mm)					発注単位	価格(円/個)
			L1	L2	H	A	φD		
NAEU13JJ ★	13	G1/2	16.0	42.0	41.9	24.0	30.4	10個以上	3,650

らく楽 お湯OK!

NAEU13JJ 本体材質: PPS樹脂

NAE13J3

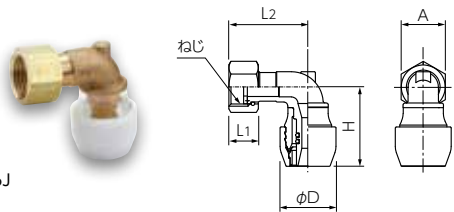


### テーパねじ品

品番	パイプ呼び径	ねじ	寸法					発注単位	価格(円/個)
			L1	L2	H	A	φD		
NAE13J3	13	Rc1/2	13.0	39.0	47.9	26.0	30.4	10個以上	2,340

①材質: CAC406(青銅)脱鉛処理 他 ②寸法: mm

NAEU16J

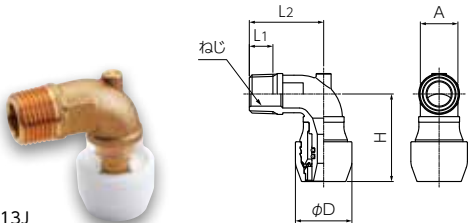


### 平行ねじ品

品番	パイプ呼び径	ねじ	寸法					発注単位	価格(円/個)
			L1	L2	H	A	φD		
NAEU13J5 ★	13	G3/4	16.0	42.4	47.4	29.0	30.4	10個以上	3,200
NAEU16J ★	16	G3/4	16.0	42.4	47.6	29.0	36.7	10個以上	3,500
NAEU16J4 ★	16	G1/2	16.0	43.0	45.4	24.0	36.7	10個以上	3,600

①材質: CAC406(青銅)脱鉛処理 他 ※NAEU13JJは本体: PPS樹脂  
②NAEUのねじ部分はユニオンタイプとなります。  
③★はパッキン付です。(ノンアスベストパッキン) ④寸法: mm

NAEM13J



### テーパねじ品

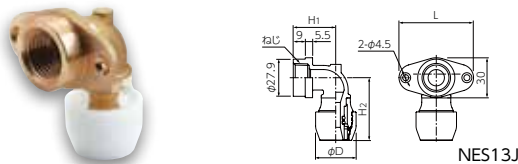
品番	パイプ呼び径	ねじ	寸法					発注単位	価格(円/個)
			L1	L2	H	A	φD		
NAEM13J	13	R1/2	12.7	40.0	47.1	20.2	30.4	10個以上	2,340

①材質: CAC406(青銅)脱鉛処理 他 ②寸法: mm

安全上の説明を必ずお読みください。 P.107

## 前座付水栓エルボ

NES13J

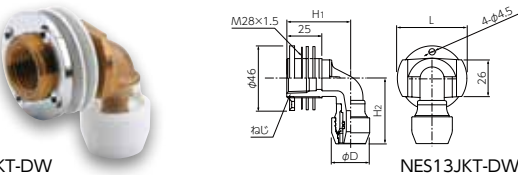


### テーパねじ品

品番	パイプ呼び径	ねじ	寸法				発注単位	価格(円/個)
			H1	H2	φD	L		
NES13J	13	Rc1/2	32.0	47.1	30.4	56.0	10個以上	3,050
NES13JKT-DW	13	Rc1/2	47.0	46.9	30.4	47.0	10個以上	4,480

①材質: CAC406(青銅)脱鉛処理 他 ②寸法: mm  
③NES13JKT-DWには、メッキリング、滑りパッキン、止水マットがついています。  
④対応可能壁厚(NES13JKT-DW): 最大18mm

NES13JKT-DW

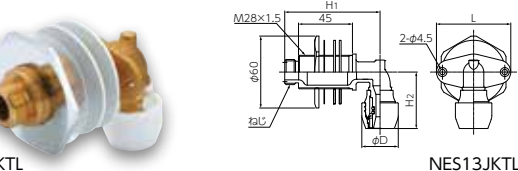


### 平行ねじ品

品番	パイプ呼び径	ねじ	寸法				発注単位	価格(円/個)
			H1	H2	φD	L		
NES13JKTL	13	G1/2	79.5	47.1	30.4	62.0	10個以上	5,800

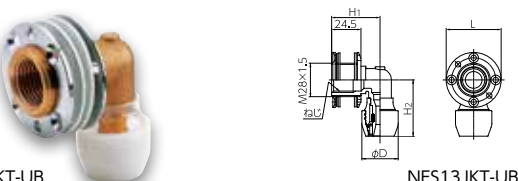
①材質: CAC406(青銅)脱鉛処理 他 ②寸法: mm  
③NES13JKTLには、メッキリング、滑りパッキン、止水マットがついています。  
④対応可能壁厚: 最大38mm

NES13JKTL



## 両ルーズエルボ

NES13JKT-UB



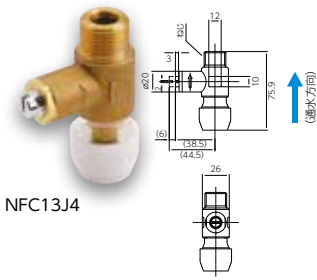
### RPねじ品

品番	パイプ呼び径	ねじ	寸法				発注単位	価格(円/個)
			H1	H2	φD	L		
NES13JKT-UB	13	Rp1/2	40.5	47.1	30.4	46.0	10個以上	4,000

①材質: CAC406(青銅)脱鉛処理 他 ②寸法: mm  
③NES13JKT-UBには、6穴ナット、滑りパッキン、パッキン、テーパナットがついています。  
④対応可能壁厚: 最大14mm

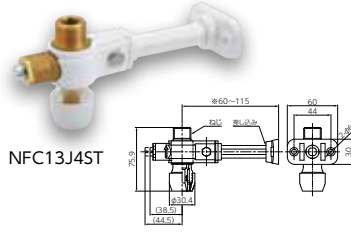


## 流量調整機能付バルブ



NFC13J4

専用スタンド付



NFC13J4ST

平行ねじ品

品番	パイプ呼び径	ねじ	発注単位	価格(円/個)
NFC13J4	13	G1/2	10個以上	5,000
NFC13J4ST(専用スタンド付)	13	G1/2	10個以上	6,220

- ①材質：鉛レス銅合金またはCAC406(青銅)脱鉛処理  
スタンドバーのバンド部→PP、ベース部→ABS他  
②バルブ部の中間開閉ができますので、端部水栓金具等への流量調整が可能です。

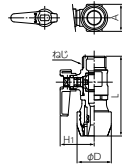
安全上の説明を必ずお読みください。 P.108

## バルブ付きオスアダプター

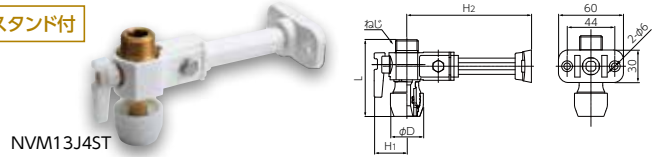


NVM13J4

NVM13JLH



専用スタンド付



NVM13J4ST

テーパねじ品

品番	パイプ呼び径	ねじ	寸法					発注単位	価格(円/個)
			L	H1	H2	A	φD		
NVM10J	10	R1/2	73.8	30.5	-	24.0	24.4	10個以上	3,940
NVM13J	13	R1/2	73.8	30.5	-	24.0	30.4	10個以上	3,940
NVM13JLH	13	R1/2	73.8	60.5	-	24.0	30.4	10個以上	4,160
NVM16J	16	R3/4	84.0	62.0	-	28.0	36.7	10個以上	7,970

テーパねじ品

品番	パイプ呼び径	ねじ	寸法					発注単位	価格(円/個)
			L	H1	H2	A	φD		
NVM10JST(専用スタンド付)	10	R1/2	73.8	30.5	60.0~115.0	24.0	24.4	10個以上	4,740
NVM13JST(専用スタンド付)	13	R1/2	73.8	30.5	60.0~115.0	24.0	30.4	10個以上	4,740

①材質：鉛レス銅合金またはCAC406(青銅)脱鉛処理 スタンドバーのバンド部→PP ベース部→ABS 他 ②寸法：mm

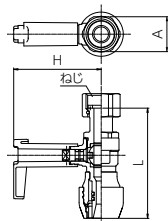
◆は水道用硬質塩化ビニルライニング鋼管(JWWA K116)と同一の内径にて設計されております。管端防食継手のご使用にあたってはP.100を参照ください。

安全上の説明を必ずお読みください。 P.108

## バルブ付ユニオンタイプ



NVU13J



平行ねじ品

品番	パイプ呼び径	ねじ	寸法			発注単位	価格(円/個)
			L	H	A		
NVU13J	13	G1/2	85.8	61.0	24.0	10個以上	6,000
NVU16J	16	G3/4	92.0	62.0	29.0	10個以上	7,700

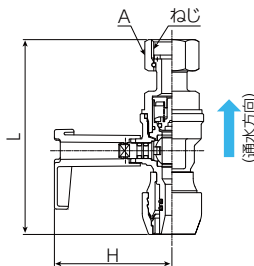
- ①材質：鉛レス銅合金またはCAC406(青銅)Ni-Crメッキ処理他  
②★はパッキン付です。(ノンアスベストパッキン) ③寸法：mm

安全上の説明を必ずお読みください。 P.108

## 逆止弁付ボールバルブユニオンタイプ



NSVU13J



平行ねじ品

品番	パイプ呼び径	ねじ	寸法			発注単位	価格(円/個)
			L	H	A		
NSVU13J	13	G1/2	100.0	61.0	24.0	10個以上	6,190
NSVU13J5	13	G3/4	100.0	61.0	29.0	10個以上	6,870
NSVU16J	16	G3/4	107.0	62.0	29.0	10個以上	7,860
NSVU16J4	16	G1/2	107.0	62.0	24.0	10個以上	7,700
NSVU20J	20	G3/4	112.0	62.0	24.0	10個以上	8,800

- ①材質：鉛レス銅合金またはCAC406(青銅)Ni-Crメッキ処理 他  
②給湯機の通水側に取り付ける専用の、逆流防止用継手です。 ③★はパッキン付です。(ノンアスベストパッキン)  
④内部の逆止弁は交換可能な構造となっています。 ⑤寸法：mm

安全上の説明を必ずお読みください。 P.108

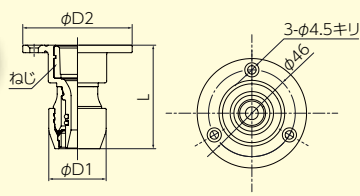
NSVU内部逆止弁の交換部品のセット

品番	パイプ呼び径	発注単位	価格(円/個)
NSVU13J-SET	NSVU13J	5	1,200
NSVU13J5-SET	NSVU13J5	5	1,200
NSVU16J-SET	NSVU16J、NSVU20J	5	1,620
NSVU16J4-SET	NSVU16J4	5	1,620



# 床立上げ用アダプター

ポリブテンパイプ



白く樂アダプターシリーズ  
樹脂製アダプター継手



らく楽

お湯OK!

NAF13JJ58 本体材質：PPS樹脂

## テーパードネジ品

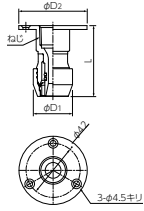
品番	パイプ呼び径	ねじ	寸法(mm)			推奨ワン座サイズ(φ)	推奨床穴径(φ)	発注単位	価格(円/個)
			L	φD1	φD2				
NAF13JJ58	13	Rc1/2	54.8	30.4	58.0	60mm以上	32~35mm	10個以上	オープン価格

安全上の説明を必ずお読みください。 P.109

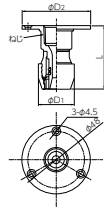
コネクター継手



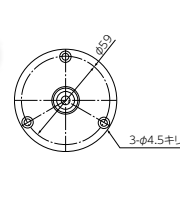
NAF13J6



NAF13J58



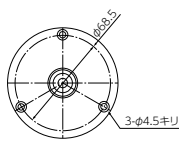
NAF13J7



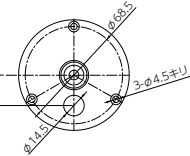
異種管交換継手



NAF13J8



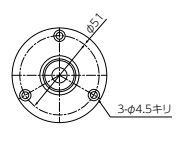
NAF13J8G



施工例



※施工方法の詳細についてはP.79を参照ください。 NAF16J6N



## テーパードネジ品(ストレート)

品番	パイプ呼び径	ねじ	寸法			推奨ワン座サイズ(φ)	推奨床穴径(φ)	発注単位	価格(円/個)
			L	φD1	φD2				
NAF10J6	10	Rc1/2	53.8	24.4	53.0	55mm以上	31mm	10個以上	2,930
NAF13J6	13	Rc1/2	53.8	30.4	53.0	55mm以上	31mm	10個以上	2,810
NAF13J58	13	Rc1/2	53.8	30.4	58.0	60mm以上	31~34mm	10個以上	2,980
NAF13J7	13	Rc1/2	53.8	30.4	70.0	72mm以上	31~35mm	10個以上	3,160
NAF13J8	13	Rc1/2	53.8	30.4	78.0	80mm以上	31~40mm	10個以上	3,900
NAF13J8G	13	Rc1/2	53.8	30.4	78.0	80mm以上	55mm	10個以上	4,770
NAF16J6N	16	Rc1/2	55.0	36.7	60.0	62mm以上	37mm	10個以上	4,230
NAF16J6	16	Rc3/4	59.0	36.7	60.0	62mm以上	37mm	10個以上	4,950

- ①材質：鉛レス銅合金またはCAC406(青銅)脱鉛処理またはCAC406(青銅)Ni-Crメッキ処理 他
- ※NAF13JJ58は本体：PPS樹脂
- ②寸法：mm
- ③NAF13J8、NAF13J8G、NAF16J6Nはフランジ部がメッキ仕様となっています。

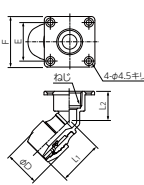
- ④推奨ワン座サイズはフランジ部を床に直付けする場合の値です。
- ⑤推奨床穴径は必ずを想定した場合に3本のビスがかかる最大の穴径となります。
- ⑥NAF13J8Gはヒーターガイド付ポリブテンパイプ専用の継手です。座の部分にヒーターガイドを通過するための穴が開いています。
- ⑦NAF13J8G、NAF13J8にはSUS皿木ねじ(φ3.5×25) 3本が同梱されています。他サイズは皿木ねじ(φ3.5×25、NAF16J6NのみSUS皿木ねじ)を推奨致しますが、床材により指定がある場合はそちらの仕様を準拠下さい。

安全上の説明を必ずお読みください。 P.109

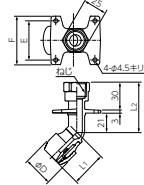
用途別使用部材



NAF13J5



NAF13J5L30

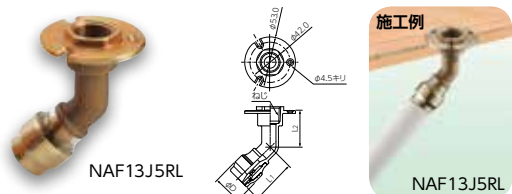


## テーパードネジ品(45°)

品番	パイプ呼び径	ねじ	寸法					発注単位	価格(円/個)
			L1	L2	E	F	φD		
NAF10J5	10	Rc1/2	37.2	24.0	32.0	42.0	24.4	10個以上	3,700
NAF10J5L	10	Rc1/2	37.2	24.0	42.0	52.0	24.4	10個以上	3,140
NAF13J5	13	Rc1/2	37.0	24.0	32.0	42.0	30.4	10個以上	2,640
NAF13J5L	13	Rc1/2	37.0	24.0	42.0	52.0	30.4	10個以上	3,090
NAF13J5L30	13	Rc1/2	37.2	54.0	42.0	52.0	30.4	10個以上	3,230

- ①材質：CAC406(青銅)脱鉛処理 他
- ②寸法：mm

注意事項と参考資料



テーパードネジ品(45°ロング)

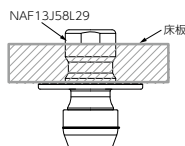
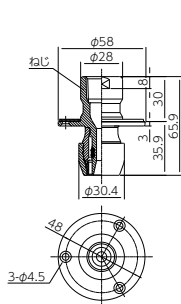
品番	パイプ呼び径	ねじ	寸法			発注単位	価格(円/個)
			L1	L2	φD		
NAF13J5RL	13	Rc1/2	47.0	42.0	29.4	10個以上	3,600

①材質: CAC406(青銅)脱鉛処理 他 ②床穴径φ30mm以上・床厚t=24mm以下に対応可能です。 ③寸法: mm

## 床下取付けアダプター



NAF13J58L29



※床下より床材の裏側にビスで固定してください。  
※二面幅を工具にて掘んでねじ込んでください。

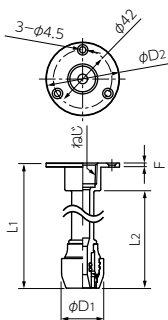
品番	パイプ呼び径	ねじ	発注単位	価格(円/個)
NAF13J58L29	13	Rc1/2	10個以上	2,980

- ①材質: CAC406(青銅)脱鉛処理 他
- ②寸法: mm
- ③本品にはパッキンが同梱されています。
- ④推奨床穴径: φ31~φ34mm

## 座付ロングメスアダプター



NAF13J6L

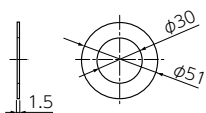


### テーパードネジ品

品番	パイプ呼び径	ねじ	寸法					発注単位	価格(円/個)
			L1	φD1	φD2	L2	F		
NAF13J6M	13	Rc1/2	78.0	30.4	53.0	58.0	3.0	10個以上	3,910
NAF13J6L	13	Rc1/2	138.0	30.4	53.0	118.0	3.0	10個以上	4,320

- ①材質: CAC406(青銅)脱鉛処理 他
- ②寸法: mm
- ③推奨フープサイズ: φ55mm以上(フランジ部を床に直付けする場合)
- ④推奨床穴径: φ31mm

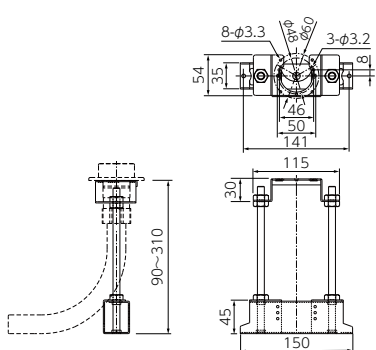
### 丸座用パッキン



品番	発注単位(枚)	価格(円/枚)
GP13J6	10	140

- ①材質: NBR
- ②NAF13J6、NAF13J7、NAF13J8、NAF13J58にご使用いただけます。(NAF13J6にはご使用いただけません)
- ③丸座の下に使用することで、気密性を高めます。

### 万能床座



取付例



NAF13J5L30

※NAF10J5L、NAF13J5L、NAF13J5L30には万能床座か、たて型水栓ジョイントボックス取付器具調整座金GS-111、GS-111-H(P.36参照)がご使用いただけます。

品番	品名	発注単位(個)	価格(円/セット)
BY-300	万能床座	20	1,480

- ①万能床座はNAF13J5L(P.33参照)、NAF13J5L30(P.33参照)、NAF13J58(P.33参照)、GS-22B-1NO(P.36参照)にご使用いただけます。
- ②床仕上げ高さに合わせて付属の全ねじをカットすることにより、コンクリートスラブより床までの高さが調整可能です。  
※NAF13J5L(30)は、L寸法が110mm以上となる様にご使用ください。  
※NAF13J58は、L寸法が230mm以上となる様にご使用ください。  
※GS-22B-1NOは、L寸法が218mm以上となる様にご使用ください。
- ③取付面の状況に関わらず、固定座金のセンター取付穴を使用することにより、しっかり固定できます。
- ④NAF13J5L、NAF13J5L30の取付例はP.33を参照ください。

### セット内容

部品名	入り数
固定座金	1
調整座金	1
3/8"全ねじ(250)	2
3/8"ナット	6
小ねじ(3.5×12)	4

# 壁用水栓ジョイントボックス・専用継手

## 壁用水栓ジョイントボックス

### 部品構成



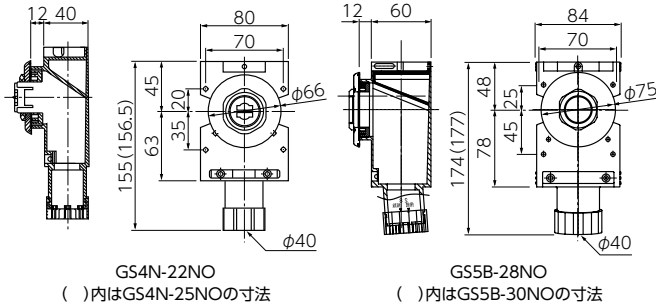
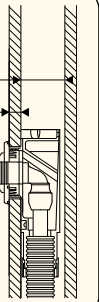
### 壁穴φ56mm(φ62mm)

壁内空間 40mm以上(60mm以上)  
壁板厚 9mm~21mm ※

#### ※壁板厚9mm対応方法

- ①水栓スペーサー【別売】をご使用ください。但し、壁空間が43mm(63mm)以上必要です。  
・スペーサー品番: GS4N-106(GS5-106E)
- ②9mm対応化粧リング【別売】をご使用ください。  
・9mm対応化粧リング品番: GS-102AM9(GSM-102AL9)

( )内はGS5Bタイプの対応寸法、及び対応品番です



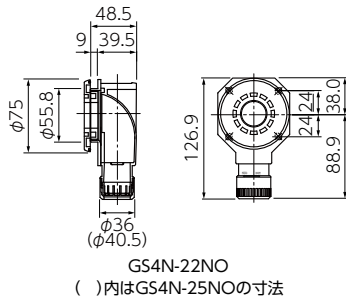
品番	適合管呼び径		発注単位	価格(円/個)
	パイプ	さや管		
GS4N-22NO	10 13	22	10個以上	2,590
GS4N-25NO	13	25	10個以上	2,590
GS5B-28NO	16	28	10個以上	5,850
GS5B-30NO	16	30	10個以上	5,850

- ①材質: 耐熱PVC、他
- ②上記サイズには水栓レンチ、GS-107(-20)をご使用ください。(P.38参照)
- ③パイプ10とさや管22の組み合わせは消音テープ使用をお勧めします。
- ④GS4(N・E)-22NOにパイプ10さや管16を使用する場合はさや管レジャーサー(GS-16AB・別売140円/個)をご使用ください。
- ⑤GS4Nタイプ用の化粧リング(GS4-102AM)、ロックナット(GSM-28)はボックス付属部品ですが、単品売りもいたします。

安全上の説明を必ずお読みください。 P.109

## 壁用水栓ジョイントボックス

### 部品構成



品番	適合管呼び径		発注単位	価格(円/個)
	パイプ	さや管		
GS4E-22NO	10 13	22・(16) 22	10個以上	2,290
GS4E-25NO	13	25	10個以上	2,290

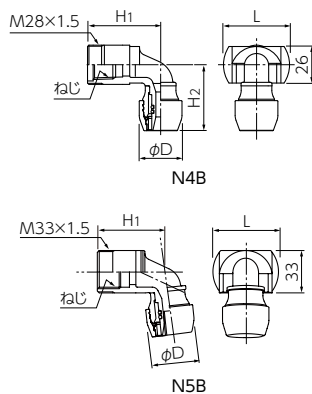
- ①材質: PPE、他
- ②上記サイズには水栓レンチ、MBX-SLをご使用ください。(P.38参照)
- ③GS4E-22NOの化粧リングは内ねじ加工がされています。
- ④パイプ10とさや管22の組み合わせは消音テープ使用をお勧めします。
- ⑤GS4(N・E)-22NOにパイプ10さや管16を使用する場合はさや管レジャーサー(GS-16AB・別売140円/個)をご使用ください。
- ⑥GS4E-22NO・GS4E-25NOは、前面での壁取付けのみ対応しております。

安全上の説明を必ずお読みください。 P.109

## 専用継手



N4B13JS  
①材質: CAC406(青銅)  
脱鉛処理 他  
②寸法: mm



## テーパードネジ

品番	パイプ呼び径	ねじ	壁板厚	寸法				発注単位	価格(円/個)
				L	H1	H2	φD		
N4B10JS	10	Rc1/2	9~12	47.0	42.0	45.9	24.4	10個以上	3,400
N4B10JM	10	Rc1/2	12~15	47.0	45.0	45.9	24.4	10個以上	3,400
N4B10JL	10	Rc1/2	15~21	47.0	52.0	45.9	24.4	10個以上	3,400
N4B13JS	13	Rc1/2	9~12	47.0	42.0	46.9	30.4	10個以上	3,400
N4B13JM	13	Rc1/2	12~15	47.0	45.0	46.9	30.4	10個以上	3,400
N4B13JL	13	Rc1/2	15~21	47.0	52.0	46.9	30.4	10個以上	3,400

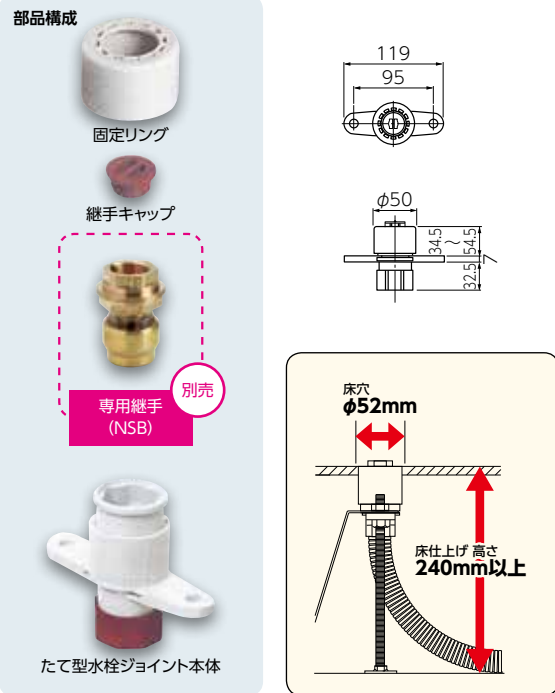
## RPねじ品

品番	パイプ呼び径	ねじ	壁板厚	寸法				発注単位	価格(円/個)
				L	H1	H2	φD		
N4B13JSRP	13	Rp1/2	9~12	47.0	42.0	46.9	30.4	10個以上	3,400
N4B13JM RP	13	Rp1/2	12~15	47.0	45.0	46.9	30.4	10個以上	3,400
N4B13JLRP	13	Rp1/2	15~21	47.0	52.0	46.9	30.4	10個以上	3,400
N5B16J5SRP	16	Rp3/4	9~12	51.0	43.0	-	36.7	10個以上	6,250
N5B16J5MRP	16	Rp3/4	12~15	51.0	46.0	-	36.7	10個以上	6,250
N5B16J5LRP	16	Rp3/4	15~21	51.0	53.0	-	36.7	10個以上	6,250

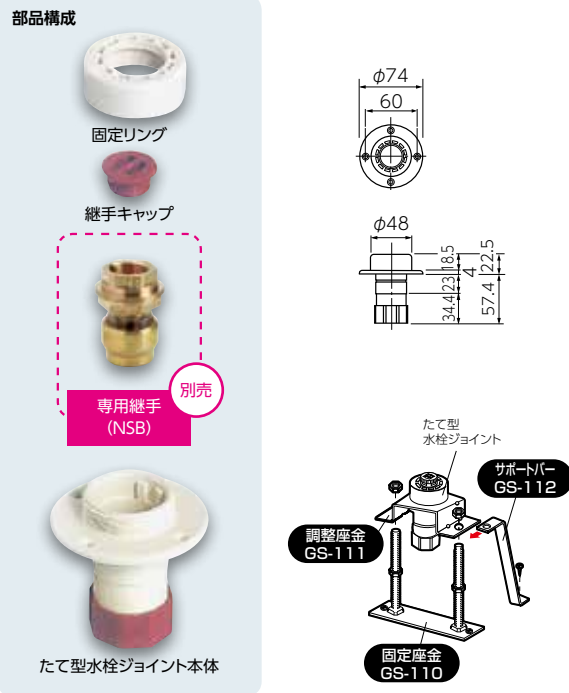
# たて型水栓ジョイントボックス・専用継手

## たて型水栓ジョイントボックス

### 部品構成



### 部品構成

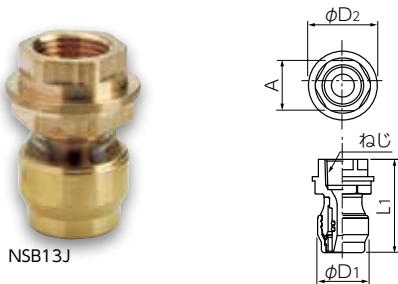


品番	適合管呼び径		発注単位	価格 (円/個)
	パイプ	さや管		
GS2N-22B-1NO	10・13	22	10個以上	1,400

品番	適合管呼び径		発注単位	価格 (円/個)
	パイプ	さや管		
GS-22B-1NO	10・13	22	10個以上	1,300

- ①材質：PVC、他
- ②GS-22B-1NOにはたて型水栓ジョイントボックス取付器具（下記参照）、万能床座（P.34参照）がご使用いただけます。
- ③GS2N-22B-1NOにはたて型水栓ジョイントボックス取付器具（下記参照）がご使用いただけます。

## 専用継手

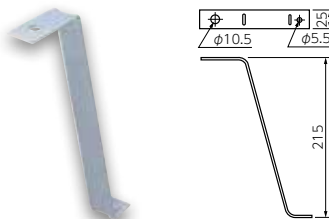


品番	パイプ呼び径	ねじ	寸法				発注単位	価格 (円/個)
			L1	A	φD1	φD2		
NSB10J	10	Rc1/2	49.9	26.0	24.4	35.5	10個以上	3,330
NSB13J	13	Rc1/2	49.9	26.0	29.4	35.5	10個以上	3,600

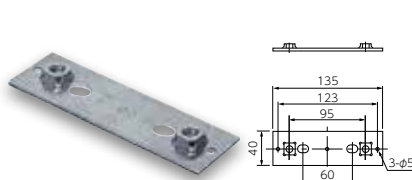
- ①材質：鉛レス銅合金またはCAC406C（青銅）脱鉛処理 他
- ②床仕上げ高さ：240mm以上でご使用ください。
- ③寸法：mm
- ④継手へのねじ接続の際には、必ずP.37に記載の専用水栓スパナをご使用ください。
- ⑤パイプ10Jとさや管22の組合せは消音テープの使用をお勧めします。パイプ10Jとさや管16の組み合わせの場合はさや管レジュラー（GS-16AB・別売）をご使用ください。

## たて型水栓ジョイントボックス取付器具

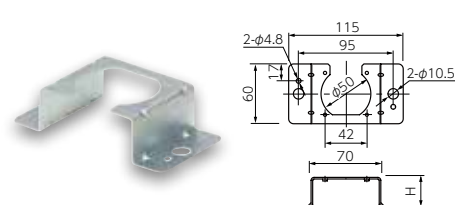
### サポートバー



### 固定座金



### 調整座金



品番	発注単位 (個)	価格 (円/個)
GS-112	10	720

品番	発注単位 (個)	価格 (円/個)
GS-110	10	480

品番	寸法	発注単位 (個)	価格 (円/個)
	H		
GS-111	30	10	400
GS-111-H	60	10	450

- ①寸法：mm
- ②GS-111 (GS-111-H)はGS-22B-1NO (上記参照)・NAF10J5L・NAF13J5L・NAF13J5L30 (P.33参照)にご使用いただけます。
- ③寸切りボルト・ナット (W3/8) は市販品をご使用ください。
- ④GS-111 (GS-111-H)には、継手固定用の十字穴付き皿タッピンねじ (3.5×12) が同梱されています。

# たて型水栓ジョイントボックス・専用継手 低床タイプ

## たて型水栓ジョイントボックス

### 部品構成

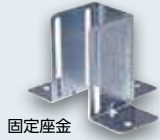
継手キャップ



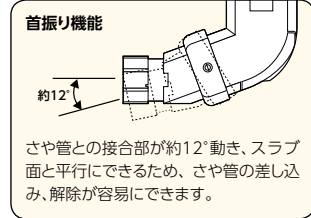
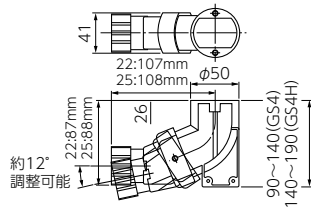
専用継手 (NSB○○JL) 別売



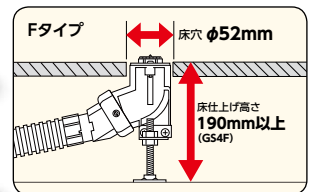
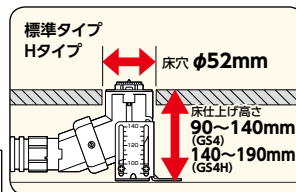
たて型水栓ジョイント本体



固定座金



Hタイプは固定座金の高さが違います。



※全ねじ、ナット、固定座金 (GS-110) は別売です。

品番	適合管呼び径		発注単位	価格 (円/個)
	パイプ	さや管		

### ●標準タイプ

GS4-22BNO	10・13	22・(16)	10個以上	2,400
GS4-25BNO	13	25	10個以上	2,400

### ●Hタイプ

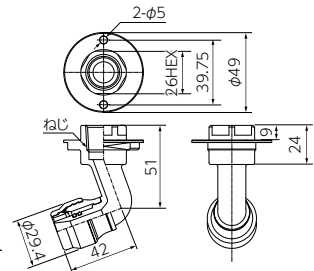
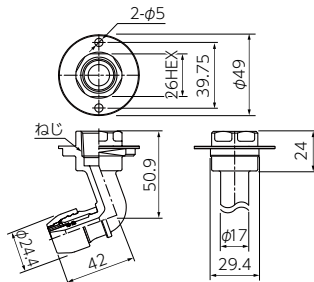
GS4H-22BNO	10・13	22・(16)	10個以上	2,610
GS4H-25BNO	13	25	10個以上	2,610

### ●Fタイプ

GS4F-22BNO	10・13	22・(16)	10個以上	2,300
GS4F-25BNO	13	25	10個以上	2,300

- ①材質：PVC、他
- ②GS4-22(25)BNO、GS4H-22(25)はビスが同梱されております。(ビス穴φ5.0mm)
- ③GS4F-22(25)の立上げ部材は別売となっております。立上げに固定座金(GS-110 別売)が使用できます。床立上げ高さが200mm以上の場合は、サポートバー(GS-112 別売)を使用してください。(P.36参照)

## 専用継手

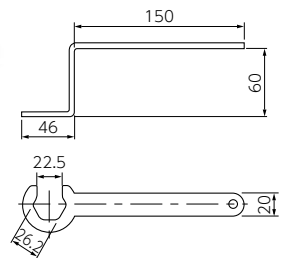
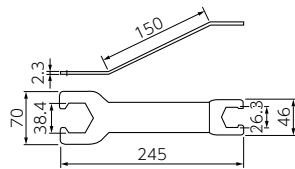


## テーパねじ品

品番	パイプ呼び径	ねじ	発注単位	価格 (円/個)
NSB10JL	10	Rc1/2	10個以上	3,980
NSB13JL	13	Rc1/2	10個以上	3,980

- ①材質：CAC406(青銅)脱鉛処理 他
- ②寸法：mm

## 水栓スパナ

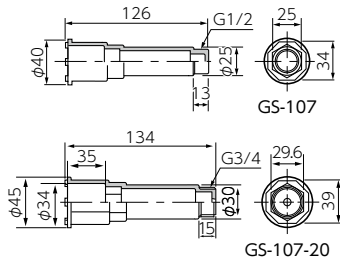


品番	発注単位 (個)	価格 (円/個)
GS-109	10	610

品番	発注単位 (個)	価格 (円/個)
GS-109H	10	610

- ①たて型水栓ジョイントボックス (P.36参照) 専用継手への接続に使用します。
- ②GS-109Hは床厚20mm~60mmまでのたて型水栓ジョイントボックス専用継手の保持・回り止め用です。
- ③寸法：mm

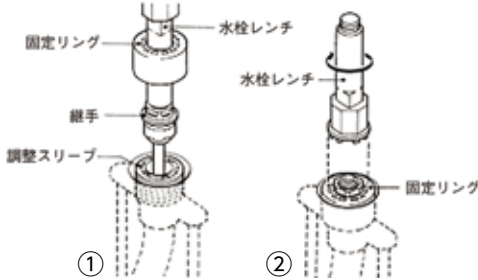
# 水栓レンチ



品番	適応ボックス品番	発注単位 (個)	価格 (円/個)
GS-107	GS4N-22NO	10	430
	GS4N-25NO		
GS-107-20	GS5B-28NO	10	1,160
	GS5B-30NO		

①水栓継手の挿入および、たて型水栓ジョイントの固定リングの固定に使用します。  
②寸法:mm

## GS-107 たて型水栓ジョイントボックスでの使用方法



- ①水栓レンチにロックリング(たて型水栓ジョイントボックスの場合は固定リング)を通し、パイプ接続後の継手にねじ込み、継手を押し込んでください。  
注：このときロックリング(固定リング)の向きを間違えないでください。
- ②ロックリング(固定リング)をねじ込んだ後に水栓レンチを外し、逆向きにし、水栓レンチとロックリング(固定リング)の凹凸をあわせて、ロックリング(固定リング)をねじ込み固定してください。

補足：たて型水栓ジョイントボックスの高さ調整(最大20mmまで可)を行う場合は、水栓レンチと調整スリーブの凹凸を合わせて回し調整してください。

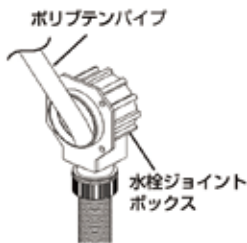


締め付け工具 1

締め付け工具 2

品番	適応ボックス品番	発注単位 (個)	価格 (円/個)
MBX-SL	GS4E-22NO	10	680
	GS4E-25NO		

## MBX-SL 水栓ジョイントボックスでの使用方法



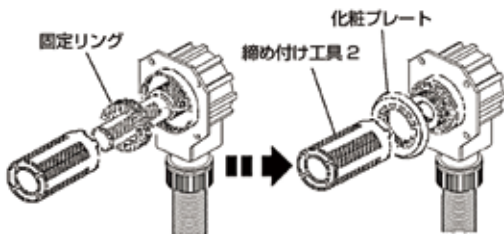
- ①ポリプロピレンパイプを水栓ジョイントボックスよりヘッダー側から引き出してください。



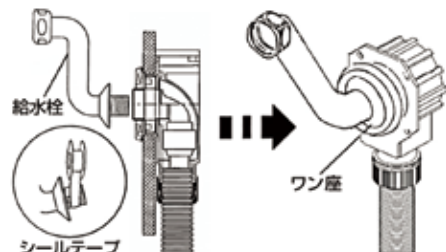
- ②パイプに水栓エルボを「パイプ接続手順」に従い接続してください。



- ③水栓エルボに締め付け工具1をねじ込み、締め付け工具1を握りながら、水栓エルボを水栓ジョイントボックスの中に収めてください。

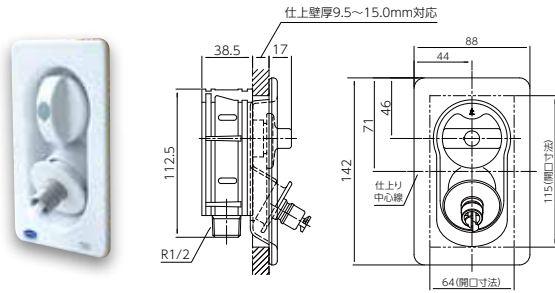


- ④締め付け工具1を支えながら、固定リングを通し、締め付け工具2を用いて、固定リングを水栓ジョイントボックスへねじ込み、水栓エルボが動かなくなるまで締め込んでください。
- ⑤化粧プレートを締め付け工具2を用いて、水栓エルボへねじ込んでください。



- ⑥ご使用になる給水栓をねじ込み、取り付けてください。この時、給水栓のおねじには必ずシールテープを巻いてください。
- ⑦給水栓が適当な角度になるまで締め込み、ワン座を化粧プレートに当たるまで戻してください。この時、一度ねじ込んだ給水栓を角度調整のために緩めると水漏れの原因となりますので注意してください。

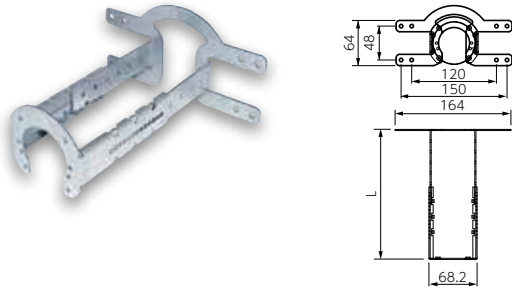
# 水栓コンセント



品番	仕様	発注単位 (個)	価格 (円/個)
SP1100N	標準仕様	1	7,000
SC1100N	寒冷地仕様	1	7,500

- ①材質：ABS樹脂 他
- ②寸法：mm
- ③寒冷地仕様のSC1100Nは逆止弁がついていません。

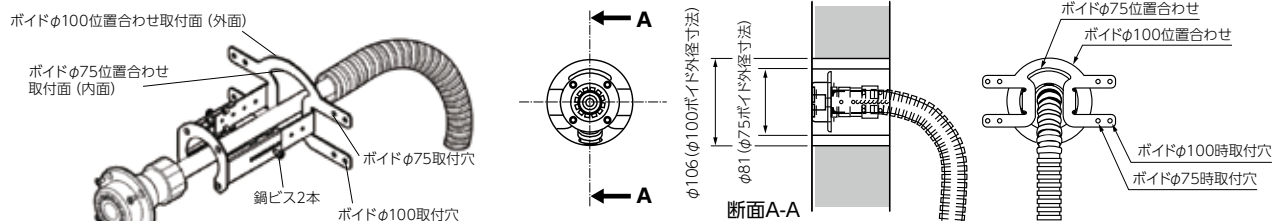
# SK水栓固定金具



- ボイドスリーブφ75、φ100にも対応しています。
- 貫通孔のセンターズレが30mmあっても取付可能です。
- ベランダやバルコニーへ取り出す外壁の配管固定に、水栓への取り付けに使用し、外壁の厚さにあわせて、伸縮させ、付属の小ねじで固定することにより、外壁の厚さが100~200の広い範囲で使用可能です。(調整ピッチは5mmです)

品番	寸法		発注単位 (個)	価格 (円/個)
	L(厚み調整幅)	壁厚み範囲		
SK-150	72.5~127.5	100~150	20	1,550
SK-200	107.5~182.5	130~200	20	1,550

- ①対応継手：NSB10J、NSB13J
- ②対応ボックス：GS-22B-1NO
- ③寸法：mm



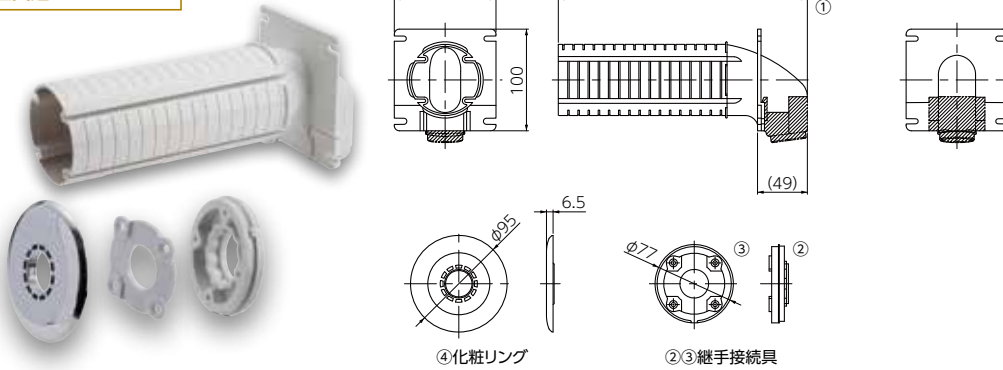
\*床仕上げ高さは、取り付けるボックスの仕様により異なります。詳細はメーカーにお問い合わせください。



# 壁貫通エルボボックス・専用継手

屋内からベランダなどの屋外の壁付水栓に配管する際に使用します。  
※さや管ジョイント部を取り外して使用します。施工手順書を確認してご使用ください。

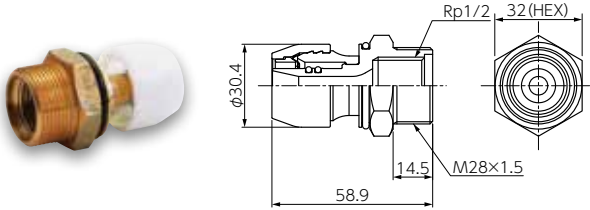
## 壁貫通エルボボックス



適合ボイド径：呼び径75(φ80mm) 適合壁厚：50~200mm  
**〈セット内容〉**  
 ①壁貫通エルボボックス本体(耐熱PVC) ③継手ベース(PVC)  
 ②継手カバー(PVC) ④大型化粧リング(φ95mm)(ABS)

品番	発注単位(個)	価格(円/個)
GSSKH2-13A	10個以上	4,900

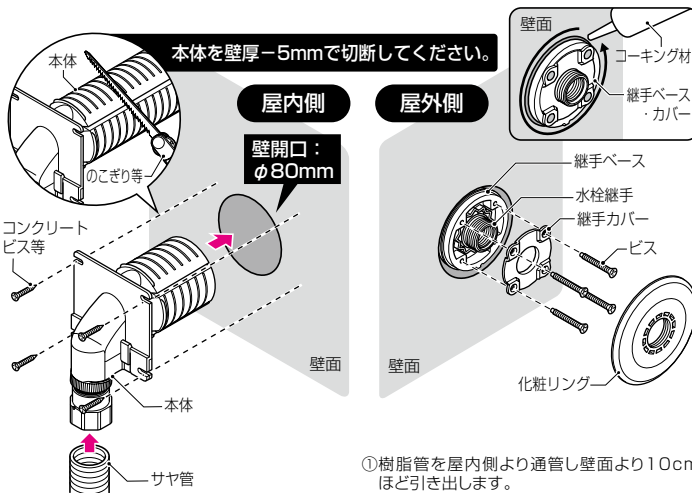
## 専用継手



品番	発注単位(個)	価格(円/個)
NKB13J	10個以上	3,500

①材質：CAC406C(青銅) 脱鉛処理 他  
 ②寸法：mm  
 ③本品には、継手固定用ビス4本が同梱されています。

## GSSKH2-13A、NKB13J 施工手順



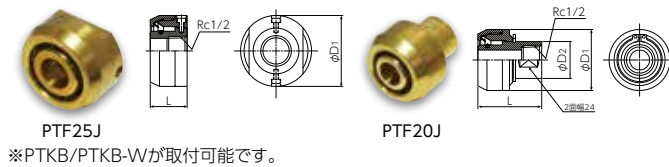
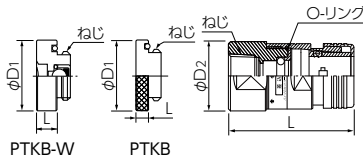
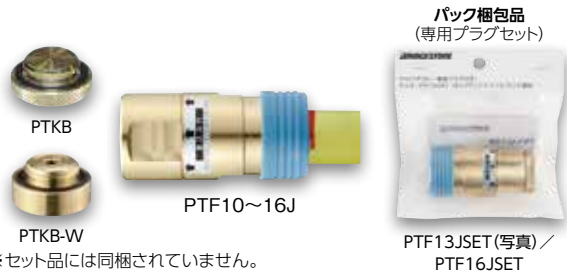
- φ80mmの壁貫通穴を水栓設置位置に開けます。  
※ボイド管を使用する場合は呼び75の物をご使用ください。
- 壁厚に合わせ、ボックス本体をのこぎり等で切断します。  
※壁厚200mm以上の場合は別売の延長ソケットをご使用ください。
- 本体にサヤ管を接続後、貫通穴に設置し、コンクリートビス等でツバ部を固定します。

- 樹脂管を屋内側より通管し壁面より10cmほど引き出します。  
※壁厚が150mm未満の場合は当社樹脂管ガイド(GS-115-(10,13)AS)を使用すると配管が容易に行えます。
- 継手ベースを本体にセットし、水栓継手と樹脂管を接続した後、壁内に押し戻しながら、水栓継手を継手ベースにはめ込みます。
- 継手カバーをはめ、ツバ部の穴より添付のビスで本体の溝(4箇所)に固定します。
- 継手ベース・カバーと壁面の間及び、ねじ部にコーキング処理を施し、化粧リングを取り付けます。



# テストアダプター

取り付け・取り外しがワンタッチ、繰り返しご使用いただけます。  
水圧テスト以外の用途には使用しないでください。



品番	パイプ呼び径	ねじ	寸法			発注単位 (個)	価格 (円/個)
			L	φD1	φD2		
PTF10J	10	Rc1/2	60.0	-	30.0	5	3,450
PTF13J	13	Rc1/2	62.0	-	30.0	5	3,740
PTF13JSET	13	Rc1/2	-	30.0	30.0	1	4,970
PTF16JB	16	Rc1/2	64.0	-	30.0	5	4,620
PTF16JSET	16	Rc1/2	-	30.0	30.0	1	5,940
PTF20J	20	Rc1/2	45.0	43.0	26.0	1	5,900
PTF25J	25	Rc1/2	26.0	50.0	-	1	7,900
PTKB (専用プラグ)	-	G1/2	6.0	30.0	-	5	780
PTKB-W (エア抜き弁付)	-	G1/2	9.5	30.0	-	5	1,500
PTF13JOR (交換用Oリング)	-	-	-	-	-	5	160
PTF16JOR (交換用Oリング)	-	-	-	-	-	5	200
PTF20JOR (交換用Oリング)	-	-	-	-	-	5	250
PTF25JOR (交換用Oリング)	-	-	-	-	-	5	320
PTF20JLR (交換用ロックリング)	-	-	-	-	-	5	250
PTF25JLR (交換用ロックリング)	-	-	-	-	-	5	320

- ①材質：真鍮(C3604) 他
- ②寸法：mm
- ③最高使用圧2.5MPa
- ④水圧テストに繰り返し使用できます。
- ⑤差込代はプッシュマスター用パイプのカットマーク長さとは一致していません。必ず取扱説明書をご覧の上使用ください。
- ⑥Oリングは消耗品です。(13、16、20、25Jは交換可能。但し、10Jは構造上交換不可)
- ⑦パイプを差し込む際には専用潤滑剤S400をご利用の上、真っ直ぐ差し込んでください。
- ⑧パイプから取り外す際には、ねじり外しをせず、真っ直ぐに取り外してください。
- ⑨SET品は専用プラグ(PTKB)が同梱されています。
- ⑩20、25JはOリングとロックリングの交換が可能です。交換作業は必ず取扱説明書に従って行ってください。

## 水圧テスト方法 エア抜き付プラグ(PTKB-W)の使用法

エア抜き付プラグは、弊社製水圧テストアダプター用の止水プラグです。  
使用後は水洗い等にてOリングの汚れやごみを取り除いて下さい。  
使用後は布製以外のポリ袋等にいれ、ホコリや汚れから保護して保管ください。

### 水圧テストアダプターとの接続

ポリブテンパイプを水圧テストアダプターに接続後、プラグのOリング溝にOリング(旧JIS 呼び番号:P21、NBR)がきちんと装着されていることを確認し、手でOリングが見えなくなるまで、ねじ込んでください。エア抜きが必要な場合は、中央のボールベアリングを十字ドライバーの先端で押すとエアが抜けます。エア抜きの為にねじを緩める作業を行う必要はありません。



### ゆかちゃんのお役立ち情報

エア抜きプラグは 特定サイズ\*の継手と接続して使用することができます。

- \*特定サイズ(プッシュロックIIの特定サイズについては弊社販売会社へお問い合わせください。)
- NAE10J, NAE13J, NAE13JL, NAF10J5, NAF13J5, NAF10J5L, NAF13J5L, NAF10J6, NAF13J6, NAF13J6M, NAF13J6L, NAF13J7, NAF13J8, NAE13JRD, NAE16JRD, NAT13JRD, NAT16JRD, NAF16J8G, NES13J, NAE13J-KT
- ※らく楽アダプター(樹脂製)には使用できません。



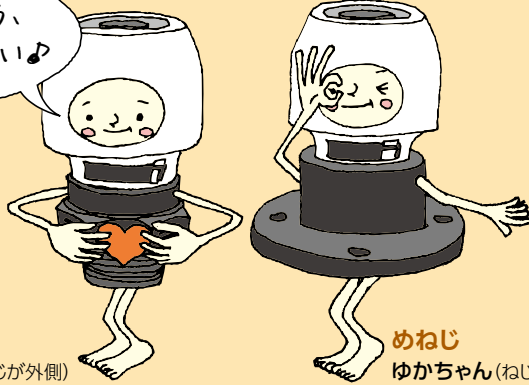
安全上の説明を必ずお読みください。 P.109

ねじの種類や形状の違いがよくわからないよ～

プッシュマスターシステムに関連する代表的なねじサイズについてご案内いたします。  
 ※ねじの組み合わせについてはP.25の「管用ねじの組合せ」をご参照ください。

「おねじ」と「めねじ」のちがいは？

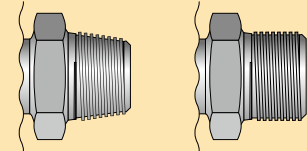
お間違えないよう、  
お気をつけください♪



おねじ  
らくくん(ねじが外側)

めねじ  
ゆかちゃん(ねじが内側)

「テーパおねじ」と「平行おねじ」のちがいは？



テーパおねじ (ねじが先細り)      平行おねじ (ねじが平行)

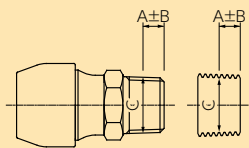
配管サイズと呼び径

A呼称(mm)	B呼称(インチ)	呼び方
6	1/8	1分(いちぶ)
8	1/4	2分(にちぶ)
10	3/8	3分(さんぶ)
15	1/2	4分(よんぶ)
20	3/4	6分(ろくぶ)
25	1	インチ(いんち)

ネジの種類

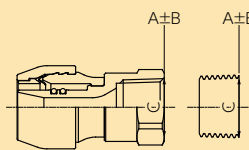
記号	ネジの種類	表示例
PJ	給水栓用ねじ	PJ1/2
G	平行おねじ	G1/2
	平行めねじ	G3/4
R	テーパおねじ	R1/2
Rc	テーパめねじ	Rc1/2
Rp	(テーパおねじ用) 平行めねじ	Rp1/2

Rねじ



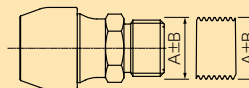
ねじの呼び径 (R)	A 基準径の位置	B 軸線方向の許容差	C 有効径(基準寸法)
1/2	8.16	±1.81	19.793
3/4	9.53	±1.81	25.279
1	10.39	±2.31	31.770

Rcねじ



ねじの呼び径 (Rc)	A 基準径の位置	B 軸線方向の許容差	C 有効径(基準寸法)
1/2	ねじ端部	±2.27	19.793
3/4	ねじ端部	±2.27	25.279
1	ねじ端部	±2.89	31.770

Gねじ、PJねじ



ねじの呼び径 (G, PJ)	A 有効径(基準寸法)		B 公差(Gねじオス)		B 公差(Gねじメス)	B 公差(PJねじ)
	有効径(基準寸法)	公差	公差	公差	公差	
1/2	19.793	+0 -0.284	+0.142 -0	-0.25 -0.534	-0.25 -0.534	
3/4	25.279	+0 -0.284	+0.142 -0	-0.25 -0.534	-0.25 -0.534	
1	31.770	+0 -0.360	+0.180 -0	-0.25 -0.610	-0.25 -0.610	

異種金属接触時の腐食(電食)を防止する組み合わせ例についてご案内いたします。

※組み合わせによっては金属間の電極電位差が大きくなり腐食しやすくなります。

主な配管材	材料	組み合わせ先の材料			
		銅	SUS	青銅	炭素鋼
プッシュマスター金属継手 青銅バルブ継手	青銅	○	○	◎(同一材料)	×(炭素鋼腐食)
銅管 銅管の継手	銅	◎(同一材料)	○	○	×(炭素鋼腐食)
ステンレス鋼管 ステンレス継手	SUS	○	◎(同一材料)	○	×(炭素鋼腐食)
SGP管 ライニング鋼管	炭素鋼	×(炭素鋼腐食)	×(炭素鋼腐食)	×(炭素鋼腐食)	◎(同一材料)

◎：組み合わせ組み合わせ可  
 ○：異種材質だが組み合わせ可  
 (コア内蔵継手等の使用を推奨)  
 ×：金属腐食が発生するので組み合わせ不可